



LUFTIKUS
Lüftungsgrosshandel GmbH

Melissenweg 17 Neuhoferstr. 1
4020 Linz 4240 Freistadt

Tel: +43 (0)660 64 32 959

office@luftikus-gmbh.at

www.luftikus-gmbh.at

PREISLISTE

2025

Lagerware = blau hinterlegt !

Warengruppen :

- # WG-01 Ventilatoren und Zubehör
- # WG-02 Lüftungsgeräte samt Zubehör
- # WG-03 Wohnraumlüftung
- # WG-04 Wickelfalzrohre und Formteile Standard
- # WG-05 Wickelfalzrohre und Formteile SAFE
- # WG-06 Lüftungszubehör
- # WG-07 Montagezubehör
- # WG-08 Lüftungskanäle und Formstücke eckig
- # WG-09 Lüftungsgitter und Auslässe
- # WG-10 Wetterschutz- und Vogelschutzgitter
- # WG-11 Jalousieklappen
- # WG-12 Brandschutzklappen
- # WG-13 Klappenzubehör
- # WG-14 Schalldämpfer
- # WG-15 Filter
- # WG-16 Isolierung
- # WG-17 Spenglerartikel
- # WG-18 Stahlhandel und Lohnarbeiten



NEW 2025 !!!

AIRPUR 



Luftqualitätsanzeige

0-50µm 50-100µm 100-150µm >150µm
Perfekt Gut Normal Schlecht

gegen Viren und Bakterien !!!

ROHRVENTILATOREN VENT

VENT- - NK



VENT - - VNK



ROHRVENTILATOREN radial mit rückwärts gekrümmten Laufrädern. Die radiale Bauart bietet ein gutes Leistungsvermögen bei hohen Anlagenwiderständen und kleineren Luftmengen. Die Ventilatoren können in jeder Achslage betrieben werden.

NW 100 bis 315 mm : Stahlblech verzinkt - Die Montagekonsole ist im Lieferumfang enthalten

NW 355 bis 400 mm : Stahlblech Eoxid-polyesterbesch. schwarz - Befestigungspunkte vorbereitet

Zubehör:

VBM-... Verbindungsmanschetten verzinkt mit Moosgummieinlage zur Körperschallreduzierung

RSK-... Rückschlagklappe selbsttätig für Rohreinbau Gehäuse verzinkt - zwei Flügel Aluminium

REB-...-N Drehzahlregler stufenlos Aufputz

REB-...-NE Drehzahlregler stufenlos Unterputz

Datenblätter auf Homepage

REB-...-S Drehzahlregler stufenlos Schaltschrankeinbau

REV-...-B 5-Stufen Trafo Drehzahlsteller



NW	VENT-...NK	VENT-...V NK	VBM-...	RSK-...	REB-...-N	REB-...-NE	REB-...-S	REV-...-B
100	193,40	306,30	12,80	22,20	140,10	131,70	257,90	257,90
125	197,40	319,10	16,30	25,70	140,10	131,70	257,90	257,90
160	249,90	387,10	17,60	33,50	140,10	131,70	257,90	257,90
200	299,80	499,00	19,90	42,10	140,10	131,70	257,90	257,90
250	332,50	550,00	22,20	69,20	140,10	131,70	257,90	257,90
315	395,70	723,90	27,40	86,50	142,30	134,50	374,70	290,40
355	1133,90		40,70	139,80	142,30	134,50	374,70	290,40
400	1285,90		47,00	161,10	304,40			368,50

ROHRVENTILATOREN VENT EC - Technologie

VENT- - ECOWATT



ROHRVENTILATOREN radial mit rückwärts gekrümmten Laufrädern. Die radiale Bauart bietet ein gutes Leistungsvermögen bei hohen Anlagenwiderständen und kleineren Luftmengen. Die Ventilatoren können in jeder Achslage betrieben werden.

Diese Baureihe ist mit energieeffizienten EC-Außenläufermotoren ausgestattet !

NW 100 bis 315 mm : Stahlblech Eoxid-polyesterbesch. schwarz - Montagekonsole im Lieferumfang

NW 355 bis 400 mm : Stahlblech Eoxid-polyesterbesch. schwarz - Befestigungspunkte vorbereitet

Zubehör:

VBM-... Verbindungsmanschetten verzinkt mit Moosgummieinlage zur Körperschallreduzierung

RSK-... Rückschlagklappe selbsttätig für Rohreinbau Gehäuse verzinkt - zwei Flügel Aluminium

REB-ECO Sollwertgeber IP

SWG Sollwertgeber IP

Datenblätter auf Homepage

INTER-4P-EC EC-4 Stufen Schalter



NW	VENT-...ECOWATT	VBM-...	RSK-...		REB-ECO	SWG	INTER-4P-EC
100	331,70	12,80	22,20		80,70	189,00	129,00
125	363,20	16,30	25,70		80,70	189,00	129,00
160	535,20	17,60	33,50		80,70	189,00	129,00
200	762,00	19,90	42,10		80,70	189,00	129,00
250	797,90	22,20	69,20		80,70	189,00	129,00
315	855,00	27,40	86,50		80,70	189,00	129,00
355	1894,40	40,70	139,80		80,70	189,00	129,00
400	1927,70	47,20	161,10		80,70	189,00	129,00

ROHRVENTILATOREN JETLINE

JETLINE -



Kompakte, schlanke Bauweise !

ROHRVENTILATOREN mit neuartigem radialen Laufrädern sowie aerodynamischer und akustisch optimierter Gestaltung samt selbst entwickelten und patentierten SILENT-BLOCKS.

Diese garantieren hohe Volumenströme und einen geräuscharmen Lauf bei kompakten Abmessungen !

NW 100 bis 315 mm : Stahlblech verzinkt - Die Montagekonsole ist im Lieferumfang enthalten

Zubehör:

- VBM-... Verbindungsmanschetten verzinkt mit Moosgummieinlage zur Körperschallreduzierung
- RSK-... Rückschlagklappe selbsttätig für Rohreinbau Gehäuse verzinkt - zwei Flügel Aluminium
- REB-...-N Drehzahlregler stufenlos Aufputz
- REB-...-NE Drehzahlregler stufenlos Unterputz
- REB-...-S Drehzahlregler stufenlos Schaltschrankeinbau
- REV-...-B 5-Stufen Trafo Drehzahlsteller

Datenblätter auf Homepage



NW	JETLINE -	VBM-...	RSK-...	REB-...-N	REB-...-NE	REB-...-S	REV-...-B
100	240,10	12,80	22,20	140,10	131,70	257,90	257,90
125	242,90	16,30	25,70	140,10	131,70	257,90	257,90
160	296,20	17,60	33,50	140,10	131,70	257,90	257,90
200	382,70	19,90	42,10	140,10	131,70	257,90	257,90
250	419,10	22,20	69,20	140,10	131,70	257,90	257,90
315	428,90	27,40	86,50	142,30	134,50	374,70	290,40

ROHRVENTILATOREN JETLINE EC - Technologie

JETLINE - - ECOWATT



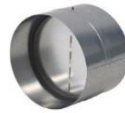
ROHRVENTILATOREN mit neuartigem radialen EC - Laufrädern sowie aerodynamischer und akustisch optimierter Gestaltung samt selbst entwickelten und patentierten SILENT-BLOCKS.

Diese garantieren hohe Volumenströme und einen geräuscharmen Lauf bei kompakten Abmessungen !

NW 100 bis 315 mm : Stahlblech verzinkt - Die Montagekonsole ist im Lieferumfang enthalten

Zubehör:

- VBM-... Verbindungsmanschetten verzinkt mit Moosgummieinlage zur Körperschallreduzierung
- RSK-... Rückschlagklappe selbsttätig für Rohreinbau Gehäuse verzinkt - zwei Flügel Aluminium
- REB-ECO Sollwertgeber IP
- SWG Sollwertgeber IP Datenblätter auf Homepage
- INTER-4P-EC EC-4 Stufen Schalter



NW	JETLINE-...-ECOWATT	VBM-...	RSK-...		REB-ECO	SWG	INTER-4P-EC
100	367,60	12,80	22,20		80,70	189,00	103,00
125	372,90	16,30	25,70		80,70	189,00	103,00
160	428,50	17,60	33,50		80,70	189,00	103,00
200	730,60	19,90	42,10		80,70	189,00	103,00
250	774,20	22,20	69,20		80,70	189,00	103,00
315	821,90	27,40	86,50		80,70	189,00	103,00

ROHRVENTILATOREN SCHALLGEDÄMMT

TD-...../.....-SILENT

TD-...../.....-SILENT-3V



Kompakte, schlanke Bauweise

Schallgedämmt

Wartung ohne Demontage der Rohrleitung

ROHRVENTILATOREN schallgedämmt. Die halbradiale Bauart sowie die aerodynamische und akustisch optimierte Gestaltung.

Diese garantieren hohe Volumenströme und einen geräuscharmen Lauf bei kompakten Abmessungen !

NW 100 bis 200 mm :

Gehäuse: Schlagfester PP-Kunststoff - Laufräder: ABS Kunststoff

NW 250 bis 315 mm :

Gehäuse: Stahlblech mit Epoxid-Polyester-Beschichtung weiß

Laufrad : Aluminium

Die Montagekonsolen sind im Lieferumfang enthalten !

Zubehör:

RSK-...

Rückschlagklappe selbsttätig Gehäuse verzinkt - zwei Flügel Aluminium

REGUL-2

Drehzahlregler IP20 Aufputz

COM-2

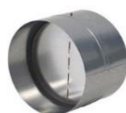
Drehzahlregler IP44 Aufputz

INTER4P

3-Stufen Drehzahlsteller

REV-...-B

5-Stufen Trafo Drehzahlsteller



Type	Ventilatorpreis	RSK-...	REGUL-2	COM-2	INTER-4P	REV-...-B
TD-250/100-SILENT	276,10	22,20	74,00	74,00		257,90
TD-350/125-SILENT	307,50	25,70	74,00	74,00		257,90
TD-500/150-160-SILENT-3V	387,00	33,50			123,30	257,90
TD-800/200-SILENT-3V	497,40	42,10			123,30	257,90
TD-1000/200-SILENT-3V	545,90	42,10			123,30	257,90
TD-1300/250-SILENT-3V	975,20	69,20			123,30	257,90
TD-2000/315-SILENT-3V	1288,30	86,50			123,30	290,40

ROHRVENTILATOREN SCHALLGEDÄMMT EC - Technologie

TD-...../.....-SILENT-ECOWATT



ROHRVENTILATOREN schallgedämmt. Die halbradiale Bauart sowie die aerodynamische und akustisch optimierte Gestaltung. Diese Baureihe ist mit EC - Außenläufermotoren ausgestattet.

Diese garantieren hohe Volumenströme und einen geräuscharmen Lauf bei kompakten Abmessungen !

NW 100 bis 200 mm : Gehäuse: Schlagfester PP-Kunststoff - Laufräder: ABS Kunststoff
 NW 250 bis 315 mm : Gehäuse: Stahlblech mit Epoxid-Polyester-Beschichtung weiß
 Laufrad : Aluminium

Die Montagekonsolen sind im Lieferumfang enthalten !

Zubehör:

RSK-... Rückschlagklappe selbsttätig Gehäuse verzinkt - zwei Flügel Aluminium
 REB-ECO Sollwertgeber IP
 SWG Sollwertgeber IP
 INTER-4P-EC EC-4 Stufen Schalter



Type	Ventilatorpreis	RSK-...		REB-ECO	SWG	INTER-4P-EC
TD-350/100-125-SILENT-ECOWATT	698,40	25,70		80,70	189,00	103,00
TD-500/150-160-SILENT-ECOWATT	755,10	33,50		80,70	189,00	103,00
TD-1000/200-SILENT-ECOWATT	991,90	42,10		80,70	189,00	103,00
TD-1300/250-SILENT-ECOWATT	2114,10	69,20		80,70	189,00	103,00
TD-2000/315-SILENT-ECOWATT	2383,60	86,50		80,70	189,00	103,00

SCHALLDÄMMBOXEN

CAB -..... - (N) (RE)



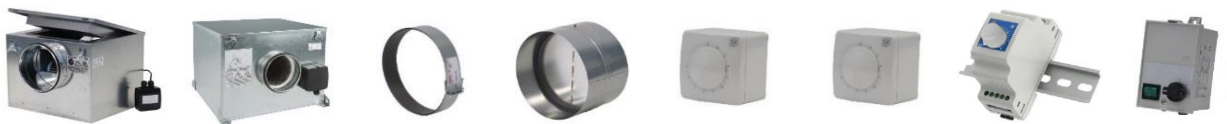
CAB - - B



Schallgedämmte Lüftungsboxen aus verz. Stahlblech. Auskleidung 50 mm nicht brennbar (MO).
Montagehalterungen sind im Lieferumfang enthalten.
Die Geräte können in jeder Achslage betrieben werden.

Zubehör:

- VBM-... Verbindungsmanschetten verzinkt mit Moosgummieinlage zur Körperschallreduzierung
 - RSK-... Rückschlagklappe selbsttätig für Rohreinbau Gehäuse verzinkt - zwei Flügel Aluminium
 - REB-...-N Drehzahlregler stufenlos Aufputz
 - REB-...-NE Drehzahlregler stufenlos Unterputz
 - REB-...-S Drehzahlregler stufenlos Schaltschrankeinbau
 - REV-...-B 5-Stufen Trafo Drehzahlsteller
- Datenblätter auf Homepage



NW	CAB-.....-	CAB-.....-B	VBM-...	RSK-...	REB-...-N	REB-...-NE	REB-...-S	REV-...-B
125	586,30	774,10	16,30	25,70	140,10	131,70	257,90	257,90
160	624,70	799,50	17,60	33,50	140,10	131,70	257,90	257,90
200	745,00	903,30	19,90	42,10	140,10	131,70	257,90	257,90
250	1065,40	1000,00	22,20	69,20	140,10	131,70	257,90	257,90
315	1450,00		27,40	86,50	142,30	134,50	374,70	290,40
355	1729,90		40,70	139,80	142,30	134,50	374,70	290,40
400	1802,70		47,20	161,10	304,40			368,50

SCHALLDÄMMBOXEN EC-TECHNOLOGIE

CAB - - ECOWATT (PLUS)



Schallgedämmte Lüftungsboxen aus verz. Stahlblech. Auskleidung 50 mm nicht brennbar (MO).
Montagehalterungen sind im Lieferumfang enthalten.
Die Geräte können in jeder Achslage betrieben werden.

Diese Baureihe ist mit energieeffizienten EC-Außenläufermotoren ausgestattet !

PLUS Baureihe : ist mit integrierter Steuer-Elektronik

Zubehör:

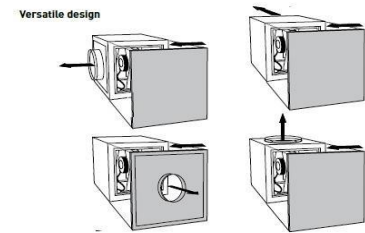
VBM-... Verbindungsmanschetten verzinkt mit Moosgummieinlage zur Körperschallreduzierung
RSK-... Rückschlagklappe selbsttätig für Rohreinbau Gehäuse verzinkt - zwei Flügel Aluminium
REB-ECO Sollwertgeber IP
SWG Sollwertgeber IP



NW	CAB-.....-ECOWATT	CAB-.....-ECOWATT-PL	VBM-...	RSK-...	REB-ECO	SWG
125	986,00	2110,30	16,30	25,70	80,70	189,00
160	1027,50	2322,80	17,60	33,50	80,70	189,00
200	1289,60	2465,40	19,90	42,10	80,70	189,00
250	1317,40	2579,80	22,20	69,20	80,70	189,00
315	2750,60	3480,00	27,40	86,50	80,70	189,00
355	3147,70	3715,00	40,70	139,80	80,70	189,00
400	3211,60	3807,40	47,20	161,10	80,70	189,00

SCHALLGEDÄMMTE LÜFTUNGSBOXEN

CVAB(T)/4 - /..... -ND



variable Ausblasrichtungen !

Schallgedämmte Lüftungsboxen aus verz. Stahlblech. Auskleidung 25 mm nicht brennbar (MO).
Montagehalterungen sind im Lieferumfang enthalten.

CVAB : 230 V - 50 Hz 4-polig Gehäuse: selbsttragende Rahmenkonstruktion aus Aluminium
Seitenwände Stahlblech verzinkt - Laufräder : radial rückwärts gekrümmt Aluminium

CVAT : 230/400 V - 50 Hz 4-polig Gehäuse: selbsttragende Rahmenkonstruktion aus Aluminium
Seitenwände Stahlblech verzinkt - Laufräder : radial rückwärts gekrümmt Stahl verzinkt

Zubehör:

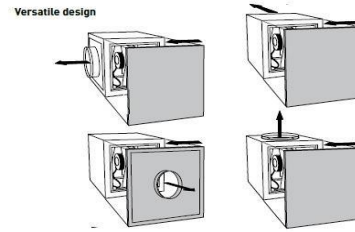
MSE/MSK Motorschutzschalter 230 V = MSE 400 V = MSK
PM-55-3-NV Revisionschalter
REV-....-N 5-Stufen Trafo für CVAB
FUD/N-.... Frequenzumformer für CVAT
SWG Sollwertgeber



NW	CVAB/4-.....	CVAT/4-.....	MSD-2	MSK	PM-55-3	REV-...-N	FUD/N-...	SWG
250	1685,50	1531,80	355,70	690,50	137,40	334,90	1264,10	189,00
315	1886,60	1628,30	355,70	690,50	137,40	334,90	1264,10	189,00
355	2108,20	1718,80	355,70	690,50	137,40	334,90	1264,10	189,00
400	2397,10	1884,60	355,70	690,50	137,40	412,80	1264,10	189,00
450	2767,10	2225,60	355,70	690,50	137,40	516,00	1405,70	189,00
500	1743,80	2848,00	355,70	690,50	137,40	593,60	1956,40	189,00
560		3711,40		690,50	137,40		2228,60	189,00
630		4446,50		690,50	137,40		2689,50	189,00

SCHALLGEDÄMMTE LÜFTUNGSBOXEN EC-Technologie

CVAB -/..... -N - ECOWATT



variable Ausblasrichtungen !

Schallgedämmte Lüftungsboxen in EC-Technologie. Auskleidung 25 mm nicht brennbar (MO).
Montagehalterungen sind im Lieferumfang enthalten.

CVAB : 230 V - 50 Hz EC-Motor Gehäuse: selbsttragende Rahmenkonstruktion aus Aluminium
Seitenwände Stahlblech verzinkt - Laufräder : radial rückwärts gekrümmt Aluminium

Diese Baureihe ist mit energieeffizienten EC - Aussenläufermotoren ausgestattet !

Zubehör:

REB-ECO Sollwertgeber IP
SWG Sollwertgeber IP
INTER-4P-EC EC-4 Stufen Schalter
Control-EC Steuer- und Regelgerät
PM-44/3-NV Revisionschalter

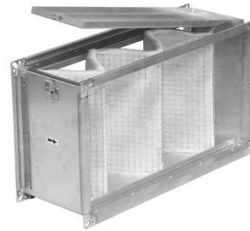
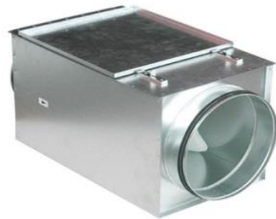


NW	CVAB-...../.....-N-EC	REB-ECO	SWG	INTER-4P-EC	Control-EC	PM-55/3-NV
250	2398,50	80,70	189,00	103,00	auf Anfrage	137,40
315	2558,60	80,70	189,00	103,00	auf Anfrage	137,40
355	2995,70	80,70	189,00	103,00	auf Anfrage	137,40
400	3483,20	80,70	189,00	103,00	auf Anfrage	137,40
450	5148,30	80,70	189,00	103,00	auf Anfrage	137,40

LUFTFILTERBOX rund / eckig

MFL - - G4 / M5 / F7

IFL - - G4 / M5 / F7



LUFTFILTERBOXEN aus verz. Stahlblech mit Vliesfiltermatte G4 bzw. Taschenfilter M5 oder F7, Anschlußstutzen bzw. Profilverflansche, sowie leicht abnehmbaren Deckel zum Filterwechsel.

Montage in beliebiger Einbaulage

Ersatzfilter für MFL MFR-.....-G4

Ersatzfilter für IFL IFR-.....-G4

Grösse	MFL-...-G4	MFR-...-G4			Grösse	IFL-...-G4	IFR-...-G4		
100	133,50	7,70			400 x 200	172,30	10,00		
125	139,20	7,90			500 x 250	179,70	10,20		
160	159,60	8,10			500 x 300	206,00	10,50		
200	169,00	10,00			600 x 300	218,20	13,00		
250	235,70	12,80			600 x 350	304,20	16,60		
315	282,00	15,80			700 x 400	364,00	20,40		
355	342,00	19,90			800 x 500	441,40	25,70		
400	359,10	20,10			1000 x 500	463,50	26,00		

Ersatzfilter für MFL-F

MFR-.....-M5

oder

MFR-.....-M7

Ersatzfilter für IFL-F

IFR-.....-F7

oder

IFR-.....-F7

Grösse	MFL-...-M5	MFL-...-F7	MFR-...-M5	MFR-...-F7	Grösse	IFL-...-M5	IFL-...-F7	IFR-...-M5	IFR-...-F7
100	281,80	309,10	75,90	103,20	400 x 200	444,00	473,90	79,90	108,30
125	288,70	316,20	76,50	104,60	500 x 250	510,10	536,30	90,10	115,90
160	298,90	322,60	80,20	107,00	500 x 300	527,20	575,50	100,80	123,30
200	327,80	358,80	85,10	116,70	600 x 300	567,80	613,10	108,20	153,00
250	361,30	407,70	90,30	134,90	600 x 350	600,90	631,80	129,00	162,90
315	445,50	503,10	100,30	157,80	700 x 400	771,80	792,40	167,60	190,00
355	516,00	553,70	129,00	170,30	800 x 500	851,20	890,30	199,40	240,00
400	639,90	679,10	135,60	176,20	1000 x 500	1147,30	1193,80	224,50	270,40
450	664,90	722,60	142,30	200,10					

Zubehör :

Differenzdruckschalter DS ...

per Stück

€

125,90

Filterüberwachungsanzeige FUA

per Stück

€

204,30

ELEKTROHEIZREGISTER rund

MBE -/... - B (T)



MBE -/... - B-R (T-R)



Elektro - Heizregister, Gehäuse aus verz. Stahlblech, Heizelemente aus Edelstahl Schutzklasse IP43 mit externer bzw. integrierter Temperaturregelung.

Bitte beachten Sie unbedingt die Hinweise zum Betrieb von E-Heizregistern auf unseren technischen Unterlagen !

Zubehör:

REG-6	Temperaturregler bis 6 kW	
TTC-2000	Temperaturregler ab 9 kW	
TG-K	Kanalfühler	
DS-500	Differenzdruckschalter (zur Laufüberwachung)	€ 125,90
TG-R	Sollwertgeber	

Type	Preis	REG-6	TTC-2000	Type	Preis	TG-K	TG-R
1~ 230 V 50 Hz							
MBE-100/04-B	278,20	295,60		MBE-100/08-B-R	747,90	79,90	161,60
MBE-125/04-B	307,50	295,60				79,90	0,00
MBE-125/08-B	368,50	295,60				79,90	
MBE-125/12-B	434,80	295,60		MBE-125/12-B-R	797,90	79,90	161,60
MBE-160/14-B	445,50	295,60				79,90	
MBE-160/21-B	490,30	295,60		MBE-160/21-B-R	927,70	79,90	161,60
MBE-200/21-B	502,70	295,60				79,90	
2~ 400 V 50 Hz							
				MBE-200/20-T-R	863,30	79,90	161,60
				MBE-200/30-T-R	1004,40	79,90	161,60
MBE-200/50-T	691,00	295,60		MBE-200/50-T-R	1215,40	79,90	161,60
MBE-250/30-T	539,80	295,60		MBE-250/30-T-R	1032,40	79,90	161,60
MBE-250/60-T	803,80	295,60		MBE-250/50-T-R	1260,10	79,90	161,60
MBE-315/30-T	643,30	295,60		MBE-315/30-T-R	1066,00	79,90	161,60
MBE-315/60-T	864,30	295,60		MBE-315/60-T-R	1268,00	79,90	161,60
				MBE-355/30-T-R	1115,70	79,90	161,60
MBE-355/60-T	903,30	295,60		MBE-355/60-T-R	1289,90	79,90	161,60
				MBE-400/60-T-R	1546,10	79,90	161,60
3~ 400 V 50 Hz							
MBE-315/90-T	953,80		1542,00	MBE-315/90-T-R	1442,70	79,90	161,60
MBE-355/90-T	991,40		1542,00	MBE-355/90-T-R	1568,60	79,90	161,60
MBE-355/120-T	1201,20		1542,00			79,90	
MBE-400/90-T	996,70		1542,00			79,90	
MBE-400/120-T	1252,50		1542,00	MBE-400/120-T-R	1727,10	79,90	161,60

ELEKTROHEIZREGISTER eckig

IBE -/... - /



Elektro - Heizregister, Gehäuse aus verz. Stahlblech, Heizelemente aus Edelstahl Schutzklasse IP43 mit externer bzw. integrierter Temperaturregelung.

Bitte beachten Sie unbedingt die Hinweise zum Betrieb von E-Heizregistern auf unseren technischen Unterlagen !

Zubehör:

TTC-2000	Temperaturregler
TTC-40	Temperaturregler
TT-S1	Erweiterungsmodul
TT-S4	Erweiterungsmodul
TG-K	Kanalfühler
DS-500	Differenzdruckschalter (zur Laufüberwachung)

Type	Preis	TTC-2000	TTC-40	TT-S1	TT-S4	TG-K	DS-500
3~ 400 V 50 Hz							
IBE-200/09,0-T	1119,20	1542,00				79,90	125,90
IBE-225/16,5-T	1446,10	1542,00				79,90	125,90
IBE-250/16,5-T	1529,00	1542,00				79,90	125,90
IBE-285/20,0-T	1695,80		1983,60			79,90	125,90
IBE-315/30,0-T	2241,10	1542,00		318,00		79,90	125,90
IBE-355/30,0-T	2289,00	1542,00		318,00		79,90	125,90
IBE-400/50,0-T	3120,60		1983,60		888,60	79,90	125,90
IBE-450/60,0-T	auf Anfrage		1983,60		888,60	79,90	125,90

Optionen:

Warmwasserregister MBW/IBW :	auf Anfrage
Drei-Wege-Ventil mit Stellantrieb DWV :	auf Anfrage
Temperaturregeleinheit TRW :	auf Anfrage
Pumpenwarmwassersteuerung PWW N :	auf Anfrage

Wohnraumventilatoren



ECOAIR Design
EC - Technologie



SILENT Design



Kleinraumvent.
Silent



Rohreinschubvent.
Silentub



Fenster und Wand
HV

Type	Preis	Type	Preis
Ecoair Design S	281,8	Silent-200-CZ	163,3
Ecoair Design T	293,5	Silent-200-CRZ	202,5
Ecoair Design H	316,9	Silent-200-CHZ	255,8
Ecoair Design M	301,9		
		Silent-300-Plus-CZ	242,2
Ecoair SLC	250,0	Silent-300-Plus-CRZ	300,5
Ecoair TLC	257,9	Silent-300-Plus-CHZ	406,6
Ecoair HLC	271,6		
Ecoair DLC	269,1	Silentub-100	126,5
Silent-100-Design-CZ	156,9	HV-150-M	192,9
Silent-100-Design-CRZ	200,7	HV-150-AE	221,8
Silent-100-Design-CHZ	333,0		
		HV-230-M	398,2
Silent-300-Plus-Design-CZ	301,8	HV-230-AE	424,6
Silent-300-Plus-Design-CRZ	363,9	HV-230-RC	710,8
Silent-300-Plus-Design-CHZ	427,2		
Silent-100-CZ	137,5		
Silent-100-CRZ	173,4		
Silent-100-CHZ	247,2		

WOHNRAUM - LÜFTUNGSGERÄTE

DOMEO 210 FL - 3V



Die ideale Lösung für den Wohnbau

Leistungsfähig, energiesparend, wartungs- und montagefreundlich

Schnelle und einfache Montage, für jeden Wohnbereich bis 120 m²

Höchste Energieeffizienz mit einer Wärmerückgewinnung bis 90 % und einem Standby-Leistungsaufnahme von 0,32 W

Abmessungen : 824 x 600 x 327 mm (H x B x T)

Automatischer Bypass

ErP : Energieeffizienzklasse A

Passivhauszertifikat liegt vor

Preis per Stk. € 1899,00 netto

Kompaktes Wohnraumlüftungsgerät mit einem Wärmerückgewinnungsgrad von bis zu 90 % für den Einsatz in Wohnbereichen bis 120 m².

Das Gerät ist mit energieeffizienten EC - Motoren, integrierter Plug & Play - Regelung und einem 100 %-Bypass ausgestattet.

Die Vorerhitzung mittels einem externen Elektro-Heizregister erfolgt in Abhängigkeit zur Außentemperatur.

Zubehör (Optionen) :

Vorheizregister
Kanalfühler
Differenzdruckschalter
Ferntableau mit Touch-Display

Bruttopreise in € ohne MWSt.
Änderungen vorbehalten

LÜFTUNGSGERÄTE mit Gegenstromwärmetauscher

CAD-HE - - EC - ...-BASIC - ...



Beschreibung :

Kompaktes Lüftungsgerät mit einem Wärmehöckergewinnungsgrad von bis zu 92 % für den Einsatz im Nichtwohnbereich.

Das Gerät ist mit energieeffizienten EC-Motor, einer integrierten PLUG & PLAY - Regelung sowie einen 100%igen Bypass ausgestattet

PH-Modell mit eingebautem Elektro-Heizregister als Vorheizregister.

Die Vorerhitzung erfolgt in Abhängigkeit zur Außentemperatur.

Bauweise :

Selbsttragende, doppelwandige Konstruktion aus Stahlblech

Wand- /Standgerät (V-Modelle)

mit Epoxid - Polyester Beschichtung weiß
25 mm thermoakustische Isolierung A1
Einfacher Zugang zu allen Komponenten
Wandmontagehalterungen enthalten

Deckengeräte (H-Modelle)

verzinkt
30 mm thermoakustische Isolierung A1
Einfacher Zugang zu allen Komponenten
Deckenmontagehalterungen enthalten

Wärmetauscher :

Kreuzgegenstrom-Wärmetauscher zertifiziert nach EUROVENT:
Vereisungsschutz mittels externem Vorheizregister ist vorzusehen.

PH-Modelle :

Vereisungsschutz mittels vollautomatischem Vorheizregister

Modelle :	Volumenstrom (frei-bl.) m ³ /h	Motor		E-Vorheizregister	
		Leistungsaufn.	Stromaufn.	Heizleistung	Strom
CAD-HE-450-EC-V-BASIC	540	345 W	2,0 A	-	-
CAD-HE-450-EC-V-BASIC-PH	540	345 W	2,0 A	1500 W	6,8 A
CAD-HE-575-EC-V-BASIC	680	362 W	2,5 A	-	-
CAD-HE-575-EC-V-BASIC-PH	680	362 W	2,5 A	1500 W	6,8 A
CAD-HE-450-EC-H-BASIC	620	252 W	1,8 A	-	-
CAD-HE-450-EC-H-BASIC-PH	620	252 W	1,8 A	1500 W	6,8 A

Preise auf Anfrage !

LÜFTUNGSGERÄTE mit Gegenstromwärmetauscher

CADB(T) - HE - ... - ... - ... - PROREG



Beschreibung :

Hocheffiziente kompakte Lüftungsgeräte mit Gegenstromwärmetauscher (bis 93 %) Selbsttragende Konstruktion aus Aluminiumprofilen, doppelwandige Seitenwände, nicht brennbar (A1/MO), thermoakustische Isolierung 25 mm Außen Kunststoffbeschichtet - innen aus verzinktem Stahlblech

DIESE SERIE UMFASST 10 MODELLE MIT BIS 10.000 m³/h Luftleistung

CAV - Konstantvolumenstromregelung :

Der Regler hält die eingestellten Luftmengen automatisch konstant. Die gewünschten Volumenströme werden am Bedienterminal eingestellt.

Zwei Drehzahlstufen stehen zur Verfügung. z. B. kann ein Tag- und Nachtbetrieb oder eine Grund- und Bedarfslüftung zeitgeführt realisiert werden. Durch das individuelle Einstellen von Zu- und Abluftvolumenstrom können weitere spezifische Forderungen umgesetzt werden.

VAV - Variable Volumenstromregelung :

Für diese Regelvariante ist ein zusätzlicher Fühler zur Istmessung außerhalb des Gerätes erforderlich.

Der Volumenstrom wird in Abhängigkeit der gewählten Regelgröße, z. B. Luftqualität CO₂, Luftfeuchte oder Temperatur in dem gewählten Volumenstrombereich automatisch angepasst.



COP - Konstantdruckregelung :

Das teilweise oder komplette Zu- und Abschalten einzelner Anlagenzonen kann durch die Druckkonstanthaltung bedarfsgerecht geregelt werden. (Differenzdruckmeßumformer erforderlich)

Anbindung an Gebäudetechnik möglich (Modbus RTU RS-485 / ABCnet TCP/IP / Webserver TCP/IP)

VDI - 6022 :

Die Kompaktgeräte der Serie CADB / CADT - HE - PROREG werden gemäß den Vorgaben der deutschen Lüfthygienenorm VDI 6022 gefertigt !

Preise auf Anfrage !

Bruttopreise in € ohne MWSt.
Änderungen vorbehalten

LÜFTUNGSGERÄTE mit Rotationswärmetauscher

RHE - - - - -



Multifunktionale PLUG & PLAY - Regelung (Touchdisplay)



Beschreibung :

Hocheffiziente kompakte Lüftungsgeräte mit Rotationswärmetauscher (bis 88 %) Selbsttragende Konstruktion doppelwandig mit 50 mm nicht brennbarer, achall- und wärmedämmender Mineralwollisolierung. Außenbeschichtung nach RAL7024 - innen aus verzinktem Stahlblech

DIESE SERIE UMFASST 10 MODELLE MIT BIS 10.000 m³/h Luftleistung

CAV - Konstantvolumenstromregelung :

Der Regler hält die eingestellten Luftmengen automatisch konstant. Die gewünschten Volumenströme werden am Bedienterminal eingestellt.

Zwei Drehzahlstufen stehen zur Verfügung. z. B. kann ein Tag- und Nachtbetrieb oder eine Grund- und Bedarfslüftung zeitgeführt realisiert werden. Durch das individuelle Einstellen von Zu- und Abluftvolumenstrom können weitere spezifische Forderungen umgesetzt werden.

VAV - Variable Volumenstromregelung :

Für diese Regelvariante ist ein zusätzlicher Fühler zur Istmessung außerhalb des Gerätes erforderlich.

Der Volumenstrom wird in Abhängigkeit der gewählten Regelgröße, z. B. Luftqualität CO₂, Luftfeuchte oder Temperatur in dem gewählten Volumenstrombereich automatisch angepasst.

COP - Konstantdruckregelung :

Das teilweise oder komplette Zu- und Abschalten einzelner Anlagenzonen kann durch die Druckkonstanzhaltung bedarfsgerecht geregelt werden. (Differenzdruckmeßumformer erforderlich)

Anbindung an Gebäudetechnik möglich (Modbus RTU RS-485 / ABCnet TCP/IP / Webserver TCP/IP)

VDI - 6022 :

Die Kompaktgeräte der Serie RHE werden gemäß den Vorgaben der deutschen Lufthygienenorm VDI 6022 gefertigt !

Preise auf Anfrage !

Bruttopreise in € ohne MWSt.
Änderungen vorbehalten

LÜFTUNGSGERÄTE mit Wärmerückgewinnung

NEU NEU NEU NEU NEU NEU NEU NEU NEU NEU NEU NEU NEU NEU NEU NEU



Kompakte Rückgewinnungsgeräte in allen Variationen und Ausführungen

Preise auf Anfrage

LUFTREINIGUNGSGERÄTE

AIRPUR 2N



Die Lösung für Wohnräume

Superleiser mobiler Luftreiniger
für Räume bis zu 50 m² Fläche

Das LCD Touchscreen informiert über die
aktuelle Luftsituation und Betriebsart

Dreistufige Filterung mit 99,97 % Abscheide-
grad

- * Glasfaser-Vorfilter
- * Antimikrobieller HEPA Filter
- * Aktivkohlefilter

€ 255,00/Stk. netto

AIRPUR 360°

die Lösung gegen VIREN und BAKTERIEN !!!



Die Lösung für Betriebe

Superleiser säulenförmiger Luftreiniger
für Räume bis zu 50 m² Fläche

Das LCD Touchscreen informiert über die
aktuelle Luftsituation und Betriebsart

Dreistufige Filterung mit 99,99 % Abscheide-
grad

- * Glasfaser-Vorfilter F7
- * Antimikrobieller HEPA Filter
- * Aktivkohlefilter
- * UV-Licht

€ 1.150,00/Stk. netto

Optionen :

AIRPUR PAP/850-650 (Räume bis zu 80 m² Fläche)

auf Anfrage

AIRPUR UP-PRO-REG (Räume bis zu 580 m² Fläche)

auf Anfrage

DEZENTRALE LÜFTUNGSGERÄTE

Wärmetauscher für Wandeinbau HRU-WALL

HRU-Wall ist ein Keramik-Wärmetauscher mit Einzelrohr-System, der eine Energierückgewinnung von bis 90% gewährleistet. Der EC-Energiesparventilator arbeitet wechselweise in 2 Zyklen - für 70 s wird die Luft nach außen und anschließend für 70 s nach innen gefördert.

Dank dem niedrigen Energieverbrauch sowie einem leisen Betrieb empfiehlt es sich, den Ventilator in Dauerbetrieb arbeiten zu lassen.

Am meisten effektiv wird der Wärmetauscher mit Einzelrohr-System, wenn in zwei anliegenden Räumlichkeiten zwei an einem HRU-WALL-CONTR-I Drehzahlregler angeschlossene Einheiten betrieben werden.



Die Anlage arbeitet in drei verschiedenen Geschwindigkeiten, die je nach dem Bedarf und der Baugröße auszuwählen sind. Wenn die Temperatur der Außenluft um die Raumtemperatur öszilliert, kann die Bypass-Funktion ausgeschaltet werden. Die Leistung der Anlage wird gemäß der Norm IZO5801 bei 230 V - 50 Hz und bei einer Luftdichte von 1,2 kg/m³ gemessen. Der Schalldruckpegel wurde bei einer Entfernung von 3 Meter gemessen.

Konzipiert und ausgeführt werden die Geräte nach EN60335-2-80 (Niederspannungsrichtlinie).



Wärmetauscher für Wandeinbau			
HRU-WALL-100-25	per Stück	€	398,0
HRU-WALL-150-60	per Stück	€	480,0

Push-Pull Wärmerückgewinnungsgerät mit Fernbedinung			
HRU-WALL-150-60-RC	per Stück	€	780,0

Module zur Montage in Fensterleibung			
HRU-WALL-150-60-WREV			auf Anfrage

WOHNRAUMLÜFTUNGSSCHLÄUCHE

aus Polyethylen

wahlweise in Standardausführung oder mit zusätzlicher antibakterieller Innenbeschichtung



Artikel	Type	Durchmesser innen		VPE	Preis pro Lfm.
Wohnraumschlauch	FLX-HDPE-75	63		50 M	auf Anfrage
Wohnraumschlauch	FLX-HDPE-90	75		50 M	auf Anfrage
Wohnraumschlauch	FLX-HDPE-A-63	50		50 M	7,2
Wohnraumschlauch	FLX-HDPE-A-75	63		50 M	7,3
Wohnraumschlauch	FLX-HDPE-A-90	75		50 M	11,1

WOHNRAUMLÜFTUNGSKLAPPEN

aus verz. Stahlblech

mit Handfixierung, wahlweise als Regulierklappe

(ohne Dichtung) oder als Absperrklappe (mit Dichtung)



Artikel	Type	Durchmesser			Preis pro Stk.
Regulierklappe	FLX-DAS-75	75	für WRL		15,8
Regulierklappe	FLX-DAS-90	90	für WRL		16,4
Absperrklappe	FLX-DAT-75	75	für WRL		18,7
Absperrklappe	FLX-DAT-90	90	für WRL		19,6

WOHNRAUMLÜFTUNGSVERBINDUNGSSTÜCKE

aus Kunststoff

zur Verbindung der Wohnraumlüftungsschläuche



Artikel	Type	Durchmesser			Preis pro Stk.
Wohnraumuffe	FLX-MSF-63	63			5,0
Wohnraumuffe	FLX-MSF-75	75			5,2
Wohnraumuffe	FLX-MSF-90	90			6,7

WOHNRAUMLÜFTUNGSDICHTUNGEN

aus Kunststoff

zur Abdichtung der Stöße zwischen den Schläuchen und den Verbindungsstücken



Artikel	Type	Durchmesser			Preis pro Stk.
Wohnraumdichtung	FLX-USZ-63	63			3,5
Wohnraumdichtung	FLX-USZ-75	75			3,7
Wohnraumdichtung	FLX-USZ-90	90			4,0

WOHNRAUMLÜFTUNGSDECKEL PVC

zur Abdeckung der Wohnraumlüftungsschläuche in der Montagephase



Artikel	Type	Durchmesser			Preis pro Stk.
Wohnraumdeckel	FLX-CS-PVC-63	63	für Rohr		2,5
Wohnraumdeckel	FLX-CS-PVC-75	75	für Rohr		2,6
Wohnraumdeckel	FLX-CS-PVC-90	90	für Rohr		2,9
Wohnraumdeckel	FLX-CF-PVC-63	63	für Formstück		2,5
Wohnraumdeckel	FLX-CF-PVC-75	75	für Formstück		2,6
Wohnraumdeckel	FLX-CF-PVC-90	90	für Formstück		2,9

WOHNRAUMLÜFTUNGSBOGEN 90°

aus verz. Stahlblech



Artikel	Type	Durchmesser			Preis pro Stk.
Wohnraumbogen	FLX-BP-75	75			7,5
Wohnraumbogen	FLX-BP-90	90			9,3

WOHNRAUMLÜFTUNGREDUKTIONEN

aus verz. Stahlblech



Artikel	Type	Durchmesser			Preis pro Stk.
Wohnraumreduktion	FLX-RPC-100-75	100/75			7,9
Wohnraumreduktion	FLX-RPC-125-75	125/75			8,4
Wohnraumreduktion	FLX-RPC-160-75	160/75			13,2
Wohnraumreduktion	FLX-RSCL-100-90	100/90			8,2
Wohnraumreduktion	FLX-RSCL-125-90	125/90			9,1
Wohnraumreduktion	FLX-RSCL-160-90	160/90			13,9

WOHNRAUMLÜFTUNGSATTELSTÜCKE

aus verz. Stahlblech



Artikel	Type	Durchmesser			Preis pro Stk.
Wohnraumsattelstk.	FLX-SP-100-75	100/75			5,1
Wohnraumsattelstk.	FLX-SP-125-75	125/75			5,2
Wohnraumsattelstk.	FLX-SP-160-75	160/75			5,5
Wohnraumsattelstk.	FLX-SP-200-75	200/75			6,0
Wohnraumsattelstk.	FLX-SP-250-75	250/75			6,6

Einlegeprofile für Wohnraumschläuche

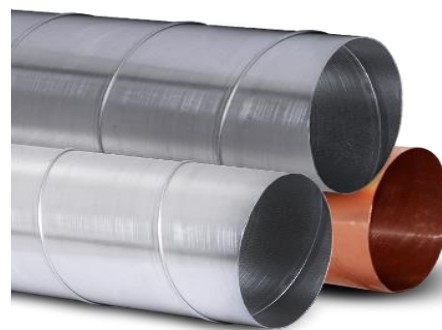
aus verz. Stahlblech



Artikel	Type	Durchmesser			Preis pro Stk.
Einlegeprofile	FLX-FAX-63-1				auf Anfrage
Einlegeprofile	FLX-FAX-75-1				11,5
Einlegeprofile	FLX-FAX-90-1				12,3
Einlegeprofile	FLX-FAX-63-2				auf Anfrage
Einlegeprofile	FLX-FAX-75-2				14,8
Einlegeprofile	FLX-FAX-90-2				15,6

WICKELFALZROHRE VERZINKT

Type: Luftikus SP-R



Wickelfalzrohre für den Einsatz in lufttechnische Anlagen aus beidseitig feuerverzinktem Feinblech. Ausführung gemäß Ö-Norm H6015 Teil 1. Die Standardausführung entspricht Dichtheitsklasse B nach Ö-Norm EN 12237.

Stärke NW	0,50	0,60	0,80	1,00	1,20	1,50
80	7,61					
100	7,74					
125	8,80					
160	10,12					
200		14,94				
250		22,13				
315		29,50				
355		37,59				
400		44,23				
450			65,59			
500			69,54			
560			auf Anfrage			
630			auf Anfrage			
710				auf Anfrage		
800				auf Anfrage		
900				auf Anfrage		
1000				auf Anfrage		
1250					auf Anfrage	
1600					auf Anfrage	

Optionen :

Spiro-Wickelfalzrohre mit zusätzlicher Dichtung im Falz

Spiro-Wickelfalzrohre mit Versteifungssicke

Spiro-Wickelfalzrohre aus Lochblech

Spiro-Wickelfalzrohre aus Aluminium

Spiro-Wickelfalzrohre aus Nirosta W.Nr. 1.4301

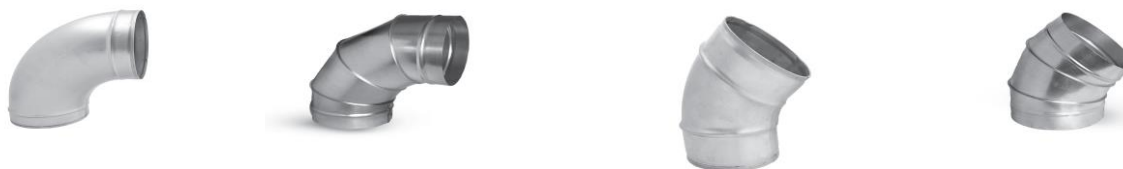
Spiro-Wickelfalzrohre aus Nirosta W.Nr. 1.4571

Schnittkosten für Längen ausserhalb unserer Standardlänge (3 Meter)

Pulverbeschichtung für Spiro-Wickelfalzrohre

SPIRO - BÖGEN VERZINKT

Type: Luftikus-SP-BG / SP-BS



Spiro-Bögen für den Einsatz in lufttechnische Anlagen aus beidseitig feuerverzinktem Feinblech. Ausführung gemäß Ö-Norm H6015 Teil 1. Die Standardausführung entspricht Dichtheitsklasse B nach Ö-Norm EN 12237.

SP-BG	SP-BS	90°	60°	45°	30°	15°
80		5,7	11,8	5,1	7,6	7,6
100		5,9	12,2	5,2	7,8	7,8
125		7,5	12,5	5,8	9,0	9,0
160		11,5	18,6	7,9	10,5	10,5
200		15,2	20,7	10,3	13,9	13,9
250		17,8	21,0	11,9	14,6	14,6
315		24,7	24,0	14,9	15,7	15,7
355		34,9	32,6	24,6	24,0	24,0
400		43,6	42,9	29,9	29,0	29,0
450		59,3	51,3	37,9	35,4	35,4
500		68,6	62,4	44,8	39,8	39,8

SPIRO-REDUKTIONEN SYMETRISCH VERZINKT

Type: Luftikus-SP-RZ



Spiro-Reduktionen symmetrisch für den Einsatz in lufttechnische Anlagen aus beidseitig feuerverzinktem Feinblech. Ausführung gemäß Ö-Norm H6015 Teil 1. Die Standardausführung entspricht Dichtheitsklasse B nach Ö-Norm EN 12237.

SP-RD-S	80	100	125	160	200	250	315	355	400	450	500
100	4,0										
125	4,5	4,5									
160	7,8	5,1	5,1								
200		7,5	7,5	7,5							
250		12,3	12,3	9,7	9,7						
315		15,6	15,6	12,9	12,9	12,9					
355				22,1	21,5	20,8	19,9				
400					25,2	23,1	22,0	21,7			
450					37,6	29,2	27,8	27,0	27,0		
500						32,8	31,5	30,9	30,7	29,8	

Option:

Ausführung: Aluminium

Ausführung: Edelstahl W.Nr. .4301 bzw. 1.4571

Ausführung: pulverbeschichtet oder lackiert RAL nach Wahl

Reduktionen asymmetrisch

SPIRO-T-STÜCKE VERZINKT

Type: Luftikus-SP-TG / SP-TZ



Spiro-T-Stücke für den Einsatz in lufttechnische Anlagen aus beidseitig feuerverzinktem Feinblech. Ausführung gemäß Ö-Norm H6015 Teil 1. Die Standardausführung entspricht Dichtheitsklasse B nach Ö-Norm EN 12237.

Durchgang D1	Abgang D3											
	80	100	125	160	200	250	315	355	400	450	500	
80	7,8											
100	7,9	8,1										
125	8,4	8,5	8,6									
160	8,7	8,8	9,6	12,3								
200	10,5	10,8	11,1	12,7	16,6	0,0						
250	12,1	12,2	12,5	14,0	18,1	22,9						
315		14,3	16,7	18,6	20,5	26,7	33,2					
355			22,8	27,2	29,7	35,2	37,9	47,9				
400			25,2	27,4	30,4	37,5	40,8	50,4	54,9			
450				46,7	48,4	50,5	56,9	65,0	81,3	88,3		
500					50,4	52,1	57,8	68,1	86,1	87,9	90,7	

SPIRO-SATTELSTÜCKE VERZINKT

Type: Luftikus-SP-SG / SP-SZ



Spiro-Sattelstücke für den Einsatz in lufttechnische Anlagen aus beidseitig feuerverzinktem Feinblech. Ausführung gemäß Ö-Norm H6015 Teil 1. Die Standardausführung entspricht Dichtheitsklasse B nach Ö-Norm EN 12237.

Durchgang D1	Abgang D3											
	80	100	125	160	200	250	315	355	400	450	500	
80	3,3											
100	3,3	3,8										
125	3,3	3,8	4,1									
160	3,3	3,8	4,1	6,1								
200	3,3	3,8	4,1	6,1	8,6							
250	4,1	4,0	4,4	6,3	9,1	12,7						
315	5,0	5,1	5,2	6,8	9,2	16,4	22,9					
355				16,4	17,9	22,6	25,2	31,4	0,0			
400				17,3	18,4	22,8	25,7	31,9	59,7			
450					21,4	24,4	28,4	34,5	37,5	54,9		
500						27,2	31,1	37,9	40,7	57,2	51,8	

Option:

Ausführung: Aluminium

Ausführung: Edelstahl W.Nr. .4301 bzw. 1.4571

Ausführung: pulverbeschichtet oder lackiert RAL nach Wahl

SPIRO-VERBINDUNGSSTÜCKE VERZINKT

Type: Luftikus-SP-N / SP-M / SP-KS / SP-SM



Spiro-Verbindungsstücke für den Einsatz in lufttechnische Anlagen aus beidseitig feuerverzinktem Feinblech. Ausführung gemäß Ö-Norm H6015 Teil 1. Die Standardausführung entspricht Dichtheitsklasse B nach Ö-Norm EN 12237.

	Nippel SPN	Muffen SPM	Kanalstützen SPKS	Segeltuchstützen SPSM
80	1,9	1,9	2,7	43,2
100	2,0	2,0	3,1	45,0
125	2,1	2,1	3,2	47,4
160	2,2	2,2	3,5	51,4
200	2,5	2,5	4,1	54,8
250	3,3	3,3	4,9	58,4
315	4,5	4,5	6,3	64,0
355	6,1	6,1	9,2	71,7
400	7,2	7,2	9,7	78,3
450	8,4	8,4	12,1	88,1
500	9,2	9,2	12,6	96,3

Option : Potentialausgleich für Segeltuchmanschetten

8,4

SPIRO-ROHRSCHELLEN / ROHRFLANSCH / DECKEL VERZINKT

Type: Luftikus-SPRS / SPRF / SPDR / SPDF / SPDRF / SPDR-K / SPDF-K



Spiro-Rohrschellen, Rohrflansche und Deckel für den Einsatz in lufttechnische Anlagen aus beidseitig feuerverzinktem Feinblech. Ausführung gemäß Ö-Norm H6015 Teil 1. Die Standardausführung entspricht Dichtheitsklasse B nach Ö-Norm EN 12237.

	Rohrschelle SP-RS-D/M/G	Rohrflansch SP-RF-Reihe 5	Deckel Rohr SP-DR	Deckel Formstk. SP-DF	Deckel R+F SP-DRF	Aufpreis Kondensatst.
80	6,4	auf Anfrage	2,6	2,6	2,9	auf Anfrage
100	6,5	auf Anfrage	2,6	2,6	2,9	auf Anfrage
125	6,7	auf Anfrage	2,8	2,8	3,3	auf Anfrage
160	7,0	auf Anfrage	3,2	3,2	4,0	auf Anfrage
200	7,4	auf Anfrage	4,0	4,0	5,2	auf Anfrage
250	8,2	auf Anfrage	5,8	5,8	7,0	auf Anfrage
315	11,4	auf Anfrage	9,3	9,3	11,6	auf Anfrage
355	12,8	auf Anfrage	12,7	12,7	0,0	auf Anfrage
400	14,9	auf Anfrage	13,8	13,8	0,0	auf Anfrage
450	27,3	auf Anfrage	18,1	18,1	0,0	auf Anfrage
500	29,1	auf Anfrage	21,4	21,4	0,0	auf Anfrage

Option:

Ausführung: Aluminium

Ausführung: Edelstahl W.Nr. .4301 bzw. 1.4571

Ausführung: pulverbeschichtet oder lackiert RAL nach Wahl

Rohrflansche nach DIN 24154 in Reihe 4, 3, 2 und 1

Deckel mit Griff

SPIRO-AUSBLAS- ANSAUGSTÜCKE VERZINKT

Type: Luftikus-SP-DH / SP-AB / SP-AR / SP-AG / SP-RH / SP-LH



Deflektorhaube SP-DH



Ansaugbogen SP-AB-90°



Ansaugbogen SP-AB-135°



Ansaug-Ausblasrohr SP-AR



Ansaug-Ausblasgitter SP-AG



Regenhaube SP-RH



Lamellenhaube SP-VHLA

Spiro-Ausblas-Ansaugstücke für den Einsatz in lufttechnische Anlagen aus beidseitig feuerverzinktem Feinblech. Ausführung gemäß Ö-Norm H6015 Teil 1. Die Standardausführung entspricht Dichtheitsklasse B nach Ö-Norm EN 12237.

	SP-DH	SP-AB-90°	SP-AB135°	SP-AR	SP-AG	SP-RH	SP-VHLA
80	94,1	auf Anfrage	auf Anfrage	11,6	8,7		
100	94,2	auf Anfrage	auf Anfrage	11,9	9,1	42,5	179,8
125	94,5	auf Anfrage	auf Anfrage	12,2	9,3	47,0	216,1
160	106,8	auf Anfrage	auf Anfrage	14,6	10,8	53,1	302,1
200	109,5	auf Anfrage	auf Anfrage	20,8	12,0	70,5	411,9
250	146,8	auf Anfrage	auf Anfrage	36,3	19,3	74,4	433,4
315	175,7	auf Anfrage	auf Anfrage	45,0	21,0	83,4	
355	224,9	auf Anfrage	auf Anfrage	56,0	29,6		
400	290,8	auf Anfrage	auf Anfrage	70,5	33,4		
450	253,9	auf Anfrage	auf Anfrage	93,8	42,9		
500	399,7	auf Anfrage	auf Anfrage	104,8	46,3		

INFO: Alle obigen Ansaug-Ausblasteile sind mit Vogelschutzgitter MW 12,7 x 12,7 mm

Option:

Ausführung: Aluminium

Ausführung: Edelstahl W.Nr. .4301 bzw. 1.4571

Ausführung: pulverbeschichtet oder lackiert RAL nach Wahl

Sonder-Ansaug- und Ausblasstücke

SPIRO - BÖGEN SAFE VERZINKT

Type: Luftikus-SP-BGD / SP-BSD



Spiro-Bögen mit Gummilippendichtung für den Einsatz in lufttechnische Anlagen aus beidseitig feuerverzinktem Feinblech. Ausführung gemäß Ö-Norm H6015 Teil 1. Die Standardausführung entspricht Dichtheitsklasse B nach Ö-Norm EN 12237.

SP-BGD SP-BSD	90°	60°	45°	30°	15°
80	6,9	13,4	5,9	10,3	10,3
100	7,0	13,7	6,2	10,5	10,5
125	8,5	14,0	6,9	11,5	11,5
160	12,5	20,1	9,2	13,4	13,4
200	17,2	22,5	12,0	15,8	15,8
250	19,9	24,0	15,8	17,3	17,3
315	25,6	26,9	20,5	22,5	22,5
355	36,1	33,4	27,0	26,6	26,6
400	45,0	43,9	32,0	31,5	31,5
450	61,9	53,4	39,0	38,5	38,5
500	72,2	63,1	46,4	46,0	46,0

SPIRO-REDUKTIONEN SAFE SYMETRISCH VERZINKT

Type: Luftikus-SP-RZD



Spiro-Reduktionen mit Gummilippendichtung symetrisch für den Einsatz in lufttechnische Anlagen aus beidseitig feuerverzinktem Feinblech. Ausführung gemäß Ö-Norm H6015 Teil 1. Die Standardausführung entspricht Dichtheitsklasse B nach Ö-Norm EN 12237.

SP-RDD-S	80	100	125	160	200	250	315	355	400	450	500
100	5,6	0,0									
125	6,3	6,3									
160	8,8	6,6	6,6								
200		8,7	8,7	8,7							
250		14,9	14,9	11,4	11,4	0,0					
315		17,7	17,7	14,4	14,4	14,4					
355				23,9	23,4	23,1	22,5				
400					31,3	30,2	29,2	28,2			
450					40,7	35,2	34,9	33,9	33,2		
500						41,0	40,4	40,1	39,7	37,9	

Option:
Reduktionen asymmetrisch

SPIRO-T-STÜCKE SAFE VERZINKT

Type: Luftikus-SP-TGD / SP-TZD



Spiro-T-Stücke mit Gummilippendichtung für den Einsatz in lufttechnische Anlagen aus beidseitig feuerverzinktem Feinblech. Ausführung gemäß Ö-Norm H6015 Teil 1. Die Standardausführung entspricht Dichtheitsklasse B nach Ö-Norm EN 12237.

Durchgang D1	Abgang D3										
	80	100	125	160	200	250	315	355	400	450	500
80	12,0										
100	12,1	12,2									
125	12,2	12,3	12,6								
160	13,8	14,0	14,5	16,1							
200	15,8	16,2	17,2	18,6	21,5						
250	19,5	19,9	20,7	22,6	25,6	29,9					
315		21,9	25,2	27,4	30,5	35,7	40,9				
355			35,4	37,2	39,1	41,0	46,4	57,8			
400			37,9	39,8	42,9	48,9	52,8	61,4	66,8		
450				49,0	52,6	54,3	60,9	86,1	92,8	93,8	
500					56,2	60,8	64,2	88,4	93,0	95,8	100,8

SPIRO-SATTELSTÜCKE SAFE VERZINKT

Type: Luftikus-SP-SGD / SP-SZD



Spiro-Sattelstücke mit Gummilippendichtung für den Einsatz in lufttechnische Anlagen aus beidseitig feuerverzinktem Feinblech. Ausführung gemäß Ö-Norm H6015 Teil 1. Die Standardausführung entspricht Dichtheitsklasse B nach Ö-Norm EN 12237.

Durchgang D1	Abgang D3										
	80	100	125	160	200	250	315	355	400	450	500
80	5,0										
100	5,0	5,7									
125	5,0	5,7	6,4								
160	5,0	5,7	6,4	8,7							
200	5,2	5,7	6,4	8,7	11,5						
250	6,0	6,1	6,8	9,0	11,7	14,6					
315		6,3	6,9	9,4	12,1	18,4	25,2				
355					20,2	25,0	30,1	39,3			
400					20,9	25,6	32,7	39,8	66,8		
450					23,9	27,4	35,2	40,5	45,6	63,1	
500						29,7	35,8	40,9	50,5	66,9	86,9

SPIRO-VERBINDUNGS- ENDSTÜCKE SAFE VERZINKT

Type: SP-ND / SP-KSTD / SP-DRD / SP-AGD / SP-ARD / SP-FLD / SP-DI



Nippel mit Lippendichtung



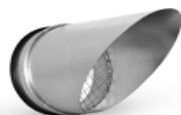
Kanalstutzen mit Lippendichtung



Deckel mit Lippendichtung



Gitter mit Lippendichtung



Ausblasrohr + Lippendichtung



Dichtungsstücke



Dichtringe

Spiro-Verbindungsstücke oder Endstücke mit Gummilippendichtung für den Einsatz in lufttechnische Anlagen aus beidseitig feuerverzinktem Feinblech. Ausführung gemäß Ö-Norm H6015 Teil 1. Die Standardausführung entspricht Dichtheitsklasse C nach Ö-Norm EN 12237.

	Nippel SP-ND	Kanalstutzen SP-KSTD	Deckel Rohr SP-DRD	Abschlußgitter SP-AGD	Ausblasrohr SP-ARD	Dichtungsstk. SP-FLD	Dichtringe SP-DI
80	4,0	4,3	3,7	13,4	15,6	2,1	0,9
100	4,0	4,7	3,8	13,8	16,7	2,2	1,0
125	4,1	4,9	3,9	14,0	17,2	2,3	1,0
160	4,3	5,2	4,5	16,1	19,8	3,2	1,3
200	5,8	6,0	6,1	17,4	24,5	3,8	1,5
250	6,7	7,2	8,7	22,0	39,5	4,5	1,7
315	8,8	9,2	11,1	24,3	49,1	5,8	1,9
355	12,6	13,2	16,7	33,5	60,1	7,5	2,0
400	14,0	14,8	17,9	36,6	81,7	9,0	2,1
450	16,8	17,6	25,8	47,0	103,6	10,1	2,2
500	17,3	18,4	29,3	50,5	118,1	11,9	2,5

Option:

Deckel mit Griff und Gummilippendichtung

Einbau Kondensatablaufstutzen in Deckel

FLEXIBLE SCHLÄUCHE

Type: Luftikus-Spiralflex / Semiflex / Sonoflex / Isoflex



NW	Spiralflex (1 Krt = 10 Meter) Preis per Karton	Semiflex (1 Krt = 3 Meter) Preis per Karton	Sonoflex (1 Krt = 10 Meter) Preis per Karton	Isoflex (1 Krt = 10 Meter) Preis per Karton
82	34,6	12,3	89,0	87,9
102	36,0	13,7	90,3	89,2
127	41,3	16,6	100,7	99,8
160	50,5	20,5	119,5	118,7
203	62,5	26,0	134,0	133,2
254	77,0	33,4	169,8	168,5
315	94,3	42,0	208,4	207,2
356	111,5	58,9	261,4	260,6
406	144,6	69,8	293,2	292,4
457	176,6	83,3	360,8	360,2
508	195,3	93,3	392,6	392,0

SCHLAUCHKLEMMEN

Type: Luftikus-QIP



Artikel	Spannbereich			Preis per 100 Stück
QIP110	60 - 110			142,0
QIP135	60 - 135			150,0
QIP170	60 - 165			157,9
QIP215	60 - 215			217,6
QIP270	60 - 270			245,5
QIP325	60 - 325			286,5
QIP380	60 - 380			305,0
QIP525	60 - 525			451,0
QIP660	60 - 660			535,8

ENDLOS SCHLAUCHBAND

Type: Luftikus-QIP-BAND



Artikel	Material	Verpackungseinh.		Preis per Rolle
QIP-BAND	rostfreier Stahl	Rolle zu 30 lfm.		53,2

SCHNELLVERSCHLUSS FÜR SCHLAUCHBAND

Type: Luftikus-QIP-KLEMME



Artikel	Material			Preis per 100 Stück
QIP-KLEMME	rostfreier Stahl	Karton zu 25 Stk.		106,2

TELLERVENTILE

aus Kunststoff oder Stahl weiss lackiert RAL 9010
Luftmengeneinstellung über verstellbare Innenkegel



Artikel	Material		Type	NW	Preis pro Stk.
Tellerventil	Kunststoff		Luftikus-AV-K	100	7,2
Tellerventil	Kunststoff		Luftikus-AV-K	125	9,2
Tellerventil	Kunststoff		Luftikus-AV-K	150	11,5
Tellerventil	Kunststoff		Luftikus-AV-K	160	11,5
Tellerventil	Kunststoff		Luftikus-AV-K	200	17,3
Tellerventil	Stahl	Abluft	Luftikus-AV-S	80	7,5
Tellerventil	Stahl	Abluft	Luftikus-AV-S	100	8,6
Tellerventil	Stahl	Abluft	Luftikus-AV-S	125	10,9
Tellerventil	Stahl	Abluft	Luftikus-AV-S	150	16,3
Tellerventil	Stahl	Abluft	Luftikus-AV-S	160	16,3
Tellerventil	Stahl	Abluft	Luftikus-AV-S	200	21,9
Tellerventil	Stahl	Zuluft	Luftikus-ZV-S	80	7,5
Tellerventil	Stahl	Zuluft	Luftikus-ZV-S	100	8,6
Tellerventil	Stahl	Zuluft	Luftikus-ZV-S	125	10,9
Tellerventil	Stahl	Zuluft	Luftikus-ZV-S	150	16,3
Tellerventil	Stahl	Zuluft	Luftikus-ZV-S	160	16,3
Tellerventil	Stahl	Zuluft	Luftikus-ZV-S	200	21,9

OPTIONEN : Sondertellerventile für Wohnraumlüftung in Kataloggruppe Wohnraumlüftung
Tellerventile in allen verschiedenen RAL- und NCS-Farbtönen

TELLERVENTILE EDELSTAHL

aus gebürstetem, rostfreiem Stahl AISI304
mit verstellbaren, drehbaren Ventilteller



Artikel	Material	Type	Durchmesser		Preis pro Stk.
Tellerventil	Edelstahl	DVI-100	100		29,2
Tellerventil	Edelstahl	DVI-125	125		33,7
Tellerventil	Edelstahl	DVI-150	150		38,4
Tellerventil	Edelstahl	DVI-160	160		43,9
Tellerventil	Edelstahl	DVI-200	200		66,9

DESIGN - TELLERVENTILE

für Wohnraumlüftungen zur Verwendung als Zu- bzw. Abluftventile
technische Datenblätter auf unserer Homepage



NW	DLD-P	DQD-P	DTQA	DTVB	DTVK	DVIR	DVSQ	DVSQ-P
100	69,1		78,5	69,7	67,6	36,1	9,1	9,6
125	74,2	81,3	89,9	114,4	0,0	40,4	10,8	11,4
160	95,8							
200	119,9							

SCHUTZGITTER RUND

aus Rundstahl verzinkt mit drei Befestigungsbügel
passend für Rohr- und Nippelmass



Artikel	Type	Durchmesser	Preis per Stk.
Schutzgitter	Luftikus-SG	100	16,9
Schutzgitter	Luftikus-SG	125	19,8
Schutzgitter	Luftikus-SG	150	28,7
Schutzgitter	Luftikus-SG	160	28,7
Schutzgitter	Luftikus-SG	200	29,9
Schutzgitter	Luftikus-SG	250	39,3
Schutzgitter	Luftikus-SG	315	46,6
Schutzgitter	Luftikus-SG	355	69,7
Schutzgitter	Luftikus-SG	400	83,9

POTENTIALAUSGLEICH

in den verschiedensten Ausführung
für vielfältige Anwendungsmöglichkeiten



Artikel	Type	Kabelquerschnitt	Länge	Preis per Stk.
Potentialausgleich	Poti	6 mm ²	190 mm	8,4

REVISIONSDECKEL IPD

für Kanaleinbau in doppelwandiger dichtschiessender
Ausführung mit Reibverschluss und Gummidichtung



Artikel	Material	Grösse	Type		Preis pro Stk.
Revisionsdeckel	Stahl verzinkt	463 x 608	Luftikus-IPD000		149,3
Revisionsdeckel	Stahl verzinkt	327 x 463	Luftikus-IPD001		82,4
Revisionsdeckel	Stahl verzinkt	198 x 332	Luftikus-IPD002		52,0
Revisionsdeckel	Stahl verzinkt	116 x 226	Luftikus-IPD003		36,8

REVISIONSDECKEL IPFQ

für Kanaleinbau in einwandiger dichtschiessender
Ausführung mit zwei Sterngriffverschlüssen und Gummidichtung



Artikel	Material	Grösse	Type		Preis pro Stk.
Revisionsdeckel	Stahl verzinkt	180 x 80	IPFQ-18		13,5
Revisionsdeckel	Stahl verzinkt	200 x 100	IPFQ-21		14,3
Revisionsdeckel	Stahl verzinkt	300 x 200	IPFQ-32		20,2
Revisionsdeckel	Stahl verzinkt	400 x 200	IPFQ-42		28,8
Revisionsdeckel	Stahl verzinkt	400 x 300	IPFQ-43		29,2
Revisionsdeckel	Stahl verzinkt	500 x 300	IPFQ-53		46,7
Revisionsdeckel	Stahl verzinkt	500 x 400	IPFQ-54		46,9
Revisionsdeckel	Stahl verzinkt	600 x 400	IPFQ-64		auf Anfrage
Revisionsdeckel	Stahl verzinkt	600 x 450	IPFQ-65		84,0

REVISIONSDECKEL IPR

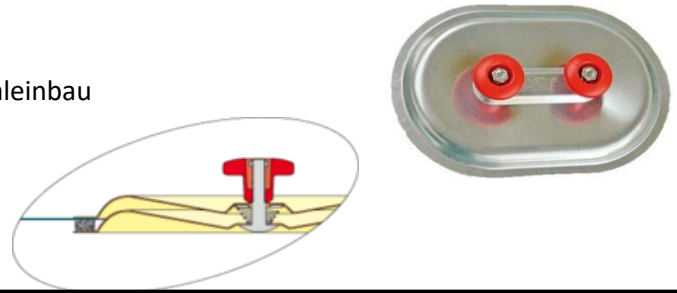
für Rohreinbau in einwandiger dichtschiessender
Ausführung mit zwei Sterngriffverschlüssen und Gummidichtung



Artikel	Material	Grösse	Type		Preis pro Stk.
Revisionsdeckel	Stahl verzinkt	180 x 80	IPR-100		14,3
Revisionsdeckel	Stahl verzinkt	180 x 80	IPR-125		14,3
Revisionsdeckel	Stahl verzinkt	250 X 150	IPR-160		15,6
Revisionsdeckel	Stahl verzinkt	250 X 150	IPR-200		15,6
Revisionsdeckel	Stahl verzinkt	250 X 150	IPR-250		15,6
Revisionsdeckel	Stahl verzinkt	250 X 150	IPR-315		22,1
Revisionsdeckel	Stahl verzinkt	300 x 200	IPR-355		22,1
Revisionsdeckel	Stahl verzinkt	300 x 200	IPR-400		22,1
Revisionsdeckel	Stahl verzinkt	300 x 200	IPR-450		22,1
Revisionsdeckel	Stahl verzinkt	300 x 200	IPR-500		22,1
Revisionsdeckel	Stahl verzinkt	400 x 300	IPR-560		60,1
Revisionsdeckel	Stahl verzinkt	400 x 300	IPR-630		60,1
Revisionsdeckel	Stahl verzinkt	400 x 300	IPR-710		60,1
Revisionsdeckel	Stahl verzinkt	400 x 300	IPR-800		60,1

METU-REVISIONSDECKEL RD mit Kantenschutz

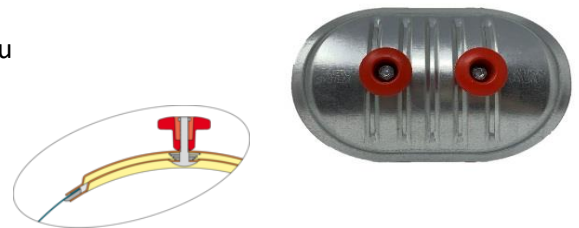
stabiler, gepresster und formschöner Revisionsdeckel für Kanaleinbau
bestehend aus einem Außen- und einem Innendeckel
Ausführung mit zwei Drehverschlüssen und Gummidichtung



Artikel	Material	Grösse	Type		Preis pro Stk.
Revisionsdeckel	Stahl verzinkt	180 x 80	RD-18		21,3
Revisionsdeckel	Stahl verzinkt	200 x 100	RD-21		22,8
Revisionsdeckel	Stahl verzinkt	300 x 200	RD-32		32,7
Revisionsdeckel	Stahl verzinkt	400 x 200	RD-42		39,8
Revisionsdeckel	Stahl verzinkt	400 x 300	RD-43		46,7
Revisionsdeckel	Stahl verzinkt	500 x 300	RD-53		61,5
Revisionsdeckel	Stahl verzinkt	500 x 400	RD-54		76,2
Revisionsdeckel	Stahl verzinkt	600 x 400	RD-64		99,0
Revisionsdeckel	Stahl verzinkt	600 x 500	RD-65		122,7
Revisionsdeckel	Stahl verzinkt	700 x 500	RD-75		171,8

METU-REVISIONSDECKEL RRD mit Kantenschutz

stabiler, gepresster und formschöner Revisionsdeckel für Rohreinbau
bestehend aus einem Außen- und einem Innendeckel
Ausführung mit zwei Drehverschlüssen und Gummidichtung



Artikel	Material	Grösse	Type		Preis pro Stk.
Revisionsdeckel	Stahl verzinkt	180 x 80	RRD-18-.....		26,1
Revisionsdeckel	Stahl verzinkt	200 x 100	RRD-21-.....		28,4
Revisionsdeckel	Stahl verzinkt	300 x 200	RRD-32-.....		41,0
Revisionsdeckel	Stahl verzinkt	400 x 300	RRD-43-.....		72,1
Revisionsdeckel	Stahl verzinkt	500 x 400	RRD-54-.....		89,8

REVISIONSTÜRE Trockenbau (Rigips)

mit Vierkantverschluss
verzinktes Stahlblech pulverbeschichtet RAL9016
Rahmen mit sesoftetem Profil für sauberen Abschluss
aushängbares Türblatt für Rechts- und Linksanslag



Artikel	Material	Einbaumaß	Außenmaß		Preis pro Stk.
Revisionsdeckel	verzinkt/RAL9016	200 x 200	235 x 235		48,1
Revisionsdeckel	verzinkt/RAL9016	300 x 300	335 x 335		56,4
Revisionsdeckel	verzinkt/RAL9016	400 x 400	435 x 435		72,1
Revisionsdeckel	verzinkt/RAL9016	500 x 500	535 x 535		83,8
Revisionsdeckel	verzinkt/RAL9016	600 x 600	635 x 635		102,4

ELASTISCHE VERBINDUNGEN

zur Reduzierung der Körperschallübertragung und zur Längenkompensation

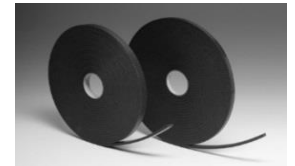
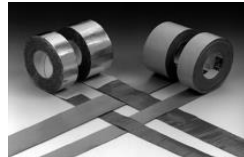
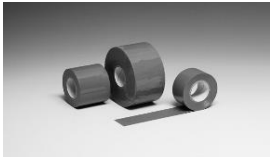


Artikel	Gewebeteil	Temperatur	Masse	Type	Mengen- einheit	Preis per Rolle
Elastische Verbindung verz/Polyester/verz	mit beidseitiger PVC-Beschichtung	bis + 80° C	45/60/45	EV-V-150-80°	25 lfm.	119,5
Elastische Verbindung verz/Polyester/verz	mit beidseitiger PVC-Beschichtung	bis + 80° C	70/100/70	EV-V-240-80°	25 lfm.	152,6
Elastische Verbindung verz/Polyurethan/verz		bis + 200° C	70/100/70	EV-V-240-200°	25 lfm.	205,7
Elastische Verbindung Niro/Polyester/Niro	mit beidseitiger PVC-Beschichtung	bis + 80° C	45/60/45	EV-N-150-80°	25 lfm.	auf Anfrage
Elastische Verbindung Niro/Polyester/Niro	mit beidseitiger PVC-Beschichtung	bis + 80° C	70/100/70	EV-N-240-80°	25 lfm.	auf Anfrage
Elastische Verbindung Niro/Polyurethan/Niro		bis + 200° C	70/100/70	EV-N-240-200°	25 lfm.	auf Anfrage

KLEBEBÄNDER

selbstklebend

luft- und wasserundurchlässig



Artikel	Material	Breite	Type	VPE	Preis per Rolle
PVC-Band	PVC	50 mm	PVC-KB-050	10 lfm.	4,7
Gewebeband	PE + Textil	50 mm	GW-KB-050	50 lfm.	20,7
Alu-Klebeband	Aluminium	50 mm	Alu-KB-050	45 lfm.	11,4
Alu-Klebeband	Aluminium	75 mm	Alu-KB-075	45 lfm.	17,2
Alu-Klebeband	Aluminium	100 mm	Alu-KB-100	45 lfm.	22,7
Kaltschrumpfband	Polyäthylen	50 mm	PSB-050	15 lfm.	25,6
Kaltschrumpfband	Polyäthylen	75 mm	PSB-075	15 lfm.	40,9
Kaltschrumpfband	Polyäthylen	100 mm	PSB-100	15 lfm.	64,9
Kaltschrumpfband	Aluminium	50 mm	ASB-050	15 lfm.	27,2
Kaltschrumpfband	Aluminium	75 mm	ASB-075	15 lfm.	42,5
Kaltschrumpfband	Aluminium	100 mm	ASB-100	15 lfm.	67,4
Vorlegeband	Polyäthylen	9 x 5 mm	VB-9x5	10 lfm.	2,9
Vorlegeband	Polyäthylen	12 x 6 mm	VB-12x6	10 lfm.	4,9
Vorlegeband	Polyäthylen	25 x 4 mm	VB-25x4	20 lfm.	11,1

Bruttopreise in € ohne MWST.

Änderungen vorbehalten

MESSÖFFNUNGEN

luftdicht, mit Abdeckkappe aus Kunststoff
temperaturbeständig bis + 70°C



Artikel	Innendurchmesser	Type			Preis pro 100 Stk.
Meßstutzen	19 mm	MS-19-K	Kunststoff		43,4
Meßstutzen	21 mm	MS-21-K	Kunststoff		48,1
Meßstutzen	23 mm	MS-23-K	Kunststoff		52,5
Meßstutzen	25 mm	MS-25-K	Kunststoff		56,9
Meßstutzen	30 mm	MS-30-V	verz./PVC		266,0

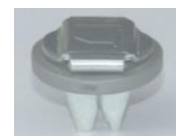
RIGIPSPLATTENHALTER

aus verz. Stahlblech
zur Befestigung der Ventil - Einbaurahmen in Rigipsdecken

Artikel	Material	Type			Preis pro Stk.
Rigipsplattenhalter	verzinkt	RIG-H			1,1

LEITBLECHDÜBEL

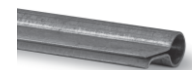
zur Verbindung bzw. Befestigung von Leitblechen
samt Dichtung



Artikel	Material	Type			Preis pro 100 Stk.
Leitblechdübel	verzinkt	LB-D	bis 1,25 Dicke		48,1

LEITBLECHPROFIL

zur Versteifung der Leitbleche
Standardlänge = 5 lfm. (Zuschnitte möglich - Schnittkosten nach Aufwand)



Artikel	Material	Type		VPE	Preis pro lfm.
Leitblechprofil	verzinkt	LB-VP-verz		5 lfm.	4,9
Leitblechprofil	Nirosta 1.4301	LB-VP-Niro		5 lfm.	auf Anfrage

KANALVERSTEIFUNGEN

bestehend aus Rohre Standardlänge = 6 lfm (Zuschnitte möglich -
Schnittkosten nach Aufwand) und Zubehör



Artikel	Material	Type		VPE bzw. Länge	Preis pro 100 lfm./100 Stk.
Kanalversteifungsrohr	verzinkt	KVS-R-verz		6 lfm.	490,0
Kanalversteifungskreuz	verzinkt	KVS-K-verz		100 Stk.	135,0
Kanalversteifungskreuz	Polyethylen	KVS-K-PVC		100 Stk.	45,0
Kanalversteifungsteller	verzinkt	KVS-T-verz		100 Stk.	40,0
Kanalversteifungsdübel		KVS-DÜ		100 Stk.	260,0
Gestellschrauben	verzinkt	GST-SCH-M6-50	M6 x 50	100 Stk.	15,0
Beilagscheiben	verzinkt	Beilagen-6-125	M6	100 Stk.	12,0

ABLAUFSTUTZEN

für runde und eckige Luftleitungen



Artikel	Material	Ausführung	Grösse	Type	Preis pro Stk.
Ablaufstutzen ohne Kappe	verzinkt/Messing	Trichter	1/2"	AS-T-1/2	13,7
Ablaufstutzen ohne Kappe	verzinkt/Messing	Trichter	3/4"	AS-T-3/4	20,4
Ablaufstutzen ohne Kappe	verzinkt/Messing	Trichter	1/1"	AS-T-1/1	24,9
Ablaufstutzen ohne Kappe	verzinkt/Messing	Konusscheibe	1/2"	AS-K-1/2	auf Anfrage
Ablaufstutzen ohne Kappe	verzinkt/Messing	Konusscheibe	3/4"	AS-K-3/4	auf Anfrage
Ablaufstutzen ohne Kappe	verzinkt/Messing	Konusscheibe	1/1"	AS-K-1/1	auf Anfrage
Abdeckkappe	Messing verchromt	zu Ablaufstutzen	1/2"	AK-1/2	5,4
Abdeckkappe	Messing verchromt	zu Ablaufstutzen	3/4"	AK-3/4	7,5
Abdeckkappe	Messing verchromt	zu Ablaufstutzen	1/1"	AK-1/1	9,9

SPRAYS - DICHTSTOFFE - KLEBER



Artikel	Gebinde	Inhalt	Temperatur	Type	Preis pro Stk.
Zinkspray silber	Spraydose	400 ml	bis + 200° C	ZS-D-400	12
Edelstahlspray grau	Spraydose	400 ml	bis + 300° C	ES-D-400	32,9
Dichtmasse Standard ohne Silikon	Kartusche	310 ml	bis + 80° C	DM-A-310	4,5
Dichtmasse VDI 6022 ohne Silikon (Küchenabl.)	Kartusche	310 ml	bis + 80° C	DM-K-310	13,2
Dichtmasse Butyl	Kartusche	310 ml	bis + 100° C	DM-B-310	auf Anfrage
Dichtmasse Butyl	Eimer	7,5 kg	bis + 100° C	DM-B-7,5	auf Anfrage
Kleber Polyurethan SM	Dose	850 g	bis + 70° C	KL-70-D	auf Anfrage
Polyester-Mörtel	Kartusche	300 ml		MIT-SPE	auf Anfrage
PU-Schaum	Dose				auf Anfrage

SCHUTZFOLIE

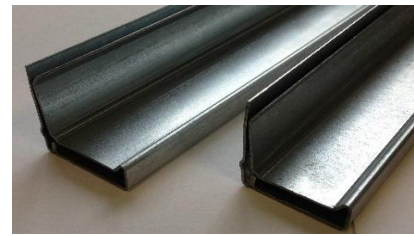
einseitig selbstklebende Folie zum Verschluss von Luftleitungen bei Montageunterbrechungen oder für den Transport



Artikel	Gebinde	Breite	Type	VPE	Preis pro Rolle
Folie blau transparent		250 mm	AD-F-250	100 M	28,4
Folie blau transparent		500 mm	AD-F-500	100 M	48
Folie blau transparent		1000 mm	AD-F-1000	100 M	96

LUFTLEITUNGSPROFILE UND ECKEN VERZINKT

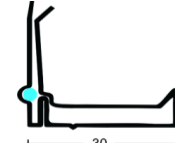
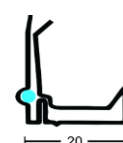
für Luftleitungen einfacher Ausführung
ohne Dichtheitsanforderungen



Artikel	Type	Material	Standardlänge	Preis pro Lfm/ 100 Stk.
Profil	FP-KF20	Stahl verzinkt	5 Meter	auf Anfrage
Profil	FP-KF30	Stahl verzinkt	5 Meter	auf Anfrage
Ecken einteilig	FE-KF20-E	Stahl verzinkt		auf Anfrage
Ecken einteilig	FE-KF-30-E	Stahl verzinkt		auf Anfrage

LUFTLEITUNGSPROFILE UND ECKEN VERZINKT

für Luftleitungen mit
erhöhten Dichtheitsanforderungen DHKL "C"
Dichtstoff "Fett"



Artikel	Type	Material	Standardlänge	Preis pro Lfm.
Profil	FP-KF20-CD	Stahl verzinkt	5 Meter	auf Anfrage
Profil	FP-KF30-CD	Stahl verzinkt	5 Meter	auf Anfrage

Optionen:

Aluminium bzw. Edelstahlausführung W.Nr. 1.4301, 1.4404, bzw. 1.4571

Profilecken in zweiteiliger Ausführung

Luftleitungsprofile mit eingespritzter Dichtungsmasse "Butyl"

FLANSCHKLAMMER VERZINKT

zur dichten einfachen und schnellen
Flanschverbindung
geeignet für zahlreiche Luftleitungsprofile



Artikel	Type	Material	VPE	Preis pro 100 Stk.
Flanschklammer	FK -verz	Stahl verzinkt	300 Stk.	72,3
Flanschklammer	FK-Niro-V2A	Edelstahl 1.4301		365,0
Flanschklammer	FK-Niro-V4A	Edelstahl 1.4571		560,0

SCHIEBELEISTE VERZINKT

zur Verbindung von Luftleitungen
passend für Flanschprofile P20 und P30



Artikel	Type	Material	Standardlänge	Preis pro Lfm
Schiebeleiste	SL-20/30	Stahl verzinkt	5 Meter	6,5

Montageschienen

für vielfältige Montagemöglichkeiten geeignet
hohe Belastungen möglich, durch optimale Querschnitte



Artikel	Type	Material	Grösse	Länge	Preis pro Lfm.
Montageschiene	LDB-30-20-1,50	Stahl verzinkt	30 x 20 mm		4,5
Montageschiene	LDB-30-30-1,50	Stahl verzinkt	30 x 30 mm		5,9

Montageschienen mit Innenverzahnung

für vielfältige Montagemöglichkeiten geeignet
hohe Belastungen möglich, durch optimale Querschnitte



Artikel	Type	Material	Grösse	Länge	Preis pro Lfm.
Montageschiene	LDBST-41-21-2,00	Stahl verzinkt	41 x 21 mm		9,5
Montageschiene	LDBST-41-41-2,00	Stahl verzinkt	41 x 41 mm		9,9

Option:

Materialstärke 2,50 mm

Fußstützen

für LDB- und LDBST Schienen
zur einfachen Erstellung stabiler Traversen



Artikel	Type	Material	Schienen-grösse	Preis pro Stk.
Fußstütze	ST-P-30	Stahl verzinkt	30 x 20 und 30 x 30	5,9
Fußstütze	ST-P-40	Stahl verzinkt	41 x 21 und 41 x 41	8,5

Stirnflansche

als Boden oder Deckenflansch
zur Erstellung von Traversen besonders
in Schächten und Kanälen



Artikel	Type	Ausrichtung	Schienen-grösse	Preis pro Stk.
Stirnflansch	MPC-klein-waag	waagrecht	30 x 20 und 30 x 30	4,4
Stirnflansch	MPC-gross-waag	waagrecht	41 x 21 und 41 x 41	5,5
Stirnflansch	MPC-klein-senk	senkrecht	30 x 20 und 30 x 30	4,4
Stirnflansch	MPC-gross-senk	senkrecht	41 x 21 und 41 x 41	5,5

Profilkonsolen

für vielfältige Montagesituationen
hohe Belastungen möglich, durch optimale Querschnitte



Artikel	Type	Material	Schiengröße	Länge	Preis pro Stk.
Profilkonsole	W-LDB-30-30-250	Stahl verzinkt	30 x 30	250 mm	9,9
Profilkonsole	W-LDB-30-30-300	Stahl verzinkt	30 x 30	300 mm	10,7
Profilkonsole	W-LDB-30-30-400	Stahl verzinkt	30 x 30	400 mm	12,7
Profilkonsole	W-LDB-30-30-500	Stahl verzinkt	30 x 30	500 mm	14,8
Profilkonsole	W-LDB-30-30-600	Stahl verzinkt	30 x 30	600 mm	17,2
Profilkonsole	W-LDB-30-30-750	Stahl verzinkt	30 x 30	750 mm	20,1
Profilkonsole	W-LDB-41-21-250	Stahl verzinkt	41 x 21	250 mm	10,7
Profilkonsole	W-LDB-41-21-300	Stahl verzinkt	41 x 21	300 mm	11,4
Profilkonsole	W-LDB-41-21-400	Stahl verzinkt	41 x 21	400 mm	13,1
Profilkonsole	W-LDB-41-21-500	Stahl verzinkt	41 x 21	500 mm	15,0
Profilkonsole	W-LDB-41-21-600	Stahl verzinkt	41 x 21	600 mm	19,3
Profilkonsole	W-LDB-41-21-750	Stahl verzinkt	41 x 21	750 mm	20,8
Profilkonsole	W-LDB-41-21-1000	Stahl verzinkt	41 x 21	1000 mm	32,9
Profilkonsole	W-LDB-41-41-250	Stahl verzinkt	41 x 41	250 mm	12,7
Profilkonsole	W-LDB-41-41-300	Stahl verzinkt	41 x 41	300 mm	14,6
Profilkonsole	W-LDB-41-41-400	Stahl verzinkt	41 x 41	400 mm	17,2
Profilkonsole	W-LDB-41-41-500	Stahl verzinkt	41 x 41	500 mm	20,2
Profilkonsole	W-LDB-41-41-600	Stahl verzinkt	41 x 41	600 mm	22,7
Profilkonsole	W-LDB-41-41-750	Stahl verzinkt	41 x 41	750 mm	26,4
Profilkonsole	W-LDB-41-41-1000	Stahl verzinkt	42 x 41	1000 mm	36,4

Stützkonsolen

mit Abstützung für hohe Belastungen
eine Querverstrebung sorgt für zusätzliche Stabilität



Artikel	Type	Material	Schiengröße	Länge	Preis pro Stk.
Stützkonsole	WK-LDB-30-30-400	Stahl verzinkt	30 x 30	400 mm	25,0
Stützkonsole	WK-LDB-30-30-500	Stahl verzinkt	30 x 30	500 mm	26,6
Stützkonsole	WK-LDB-30-30-600	Stahl verzinkt	30 x 30	600 mm	30,3
Stützkonsole	WK-LDB-30-30-700	Stahl verzinkt	30 x 30	700 mm	32,8
Stützkonsole	WK-LDB-41-21-400	Stahl verzinkt	41 x 21	400 mm	25,7
Stützkonsole	WK-LDB-41-21-500	Stahl verzinkt	41 x 21	500 mm	27,7
Stützkonsole	WK-LDB-41-21-600	Stahl verzinkt	41 x 21	600 mm	31,8
Stützkonsole	WK-LDB-41-21-700	Stahl verzinkt	41 x 21	700 mm	34,6
Stützkonsole	WK-LDB-41-41-400	Stahl verzinkt	41 x 41	400 mm	34,3
Stützkonsole	WK-LDB-41-41-500	Stahl verzinkt	41 x 41	500 mm	37,2
Stützkonsole	WK-LDB-41-41-600	Stahl verzinkt	41 x 41	600 mm	43,4
Stützkonsole	WK-LDB-41-41-700	Stahl verzinkt	41 x 41	700 mm	46,4
Stützkonsole	WK-LDB-41-41-1050	Stahl verzinkt	41 x 41	1050 mm	64,6

AUFHÄNGEPROFILE

zur Befestigung von rechteckigen Luftleitungen
komplett mit Schwingungsdämpfer und Scheibe
geeignet für Gewindestangen M8 und M10



Artikel	Type	Material	Grösse	VPE	Preis pro 100 Stk.
Aufhängewinkel L-Form	L-Profil-100	Stahl verzinkt	L= 100 mm	100 Stk.	104,2
Aufhängewinkel Z-Form	Z-Profil-060	Stahl verzinkt	L= 60 mm	100 Stk.	104,2
Trapez-Aufhängewinkel	Trapez-Profil	Stahl verzinkt	L= 95 mm	100 Stk.	126,6

SCHWINGUNGSDÄMPFER

samt verzinkter Beilagscheibe
zur Reduktion der Körperschallübertragung
geeignet für Gewindestangen M8 und M10



Artikel	Type	Material	Durchmesser	VPE	Preis pro 100 Stk.
Schwingungsdämpfer	SDS	EPDM/VERZ.	27 mm	100 Stk.	78,4

GEWINDESTANGEN UND VERLÄNGERUNGSMUFFEN

zum Aufhängen von Lüftungs und Klimaanlage



Artikel	Type	Material		VPE	Preis pro 100 Lfm. /100Stk.
Gewindestange	PG6	Stahl verzinkt	1 od 3 Meter		113,3
Gewindestange	PG8	Stahl verzinkt	1 od 3 Meter		138,6
Gewindestange	PG10	Stahl verzinkt	1 od 3 Meter		214,5
Gewindestange	PG12	Stahl verzinkt	1 od 3 Meter		391,7
Verlängerungsmuffe	VMS-M6 x 24	Stahl verzinkt	sechskant	100 Stk.	33,8
Verlängerungsmuffe	VMS-M8 x 24	Stahl verzinkt	sechskant	100 Stk.	41,5
Verlängerungsmuffe	VMS-M10 x 30	Stahl verzinkt	sechskant	100 Stk.	50,3
Verlängerungsmuffe	VMS-M12 x 40	Stahl verzinkt	sechskant	100 Stk.	auf Anfrage
Verlängerungsmuffe	VMR-M6 x 30	Stahl verzinkt	rund	100 Stk.	33,8
Verlängerungsmuffe	VMR-M8 x 30	Stahl verzinkt	rund	100 Stk.	41,5
Verlängerungsmuffe	VMR-M10 x 30	Stahl verzinkt	rund	100 Stk.	50,3
Verlängerungsmuffe	VMR-M12 x 40	Stahl verzinkt	rund	100 Stk.	auf Anfrage

SCHRAUBEN - MUTTERN - BEILAGEN

zur Verbindung der Montageschienen und der eckigen Luftleitungen aus Stahl verzinkt



Artikel	Type		Grösse	VPE	Preis pro 100 Stk.
Sechskantschrauben	SK-S-6-25		M6 x 25	100 Stk.	auf Anfrage
Sechskantschrauben	SK-S-8-25		M8 x 25	100 Stk.	26,3
Sechskantschrauben	SK-S-10-25		M10 x 25	100 Stk.	36,3
Sechskantschrauben	SK-S-10-30		M10 x 30	100 Stk.	44,4
Sechskantschrauben	SK-S-10-40		M10 x 40	100 Stk.	49,2
Sechskantschrauben	SK-S-12-25		M12 x 25	100 Stk.	auf Anfrage
Sechskantschrauben	SK-S-12-35		M12 x 35	100 Stk.	61,3
Sechskantmuttern	SK-M-6		M6	100 Stk.	19,9
Sechskantmuttern	SK-M-8		M8	100 Stk.	20,9
Sechskantmuttern	SK-M-10		M10	100 Stk.	26,3
Sechskantmuttern	SK-M-12		M12	100 Stk.	36,6
Beilagscheiben DIN 125	Beilagen-6-125	AD= 12 mm	M6	100 Stk.	9,2
Beilagscheiben DIN 125	beilagen-8-125	AD= 16 mm	M8	100 Stk.	15,8
Beilagscheiben DIN 125	Beilagen-10-125	AD= 20 mm	M10	100 Stk.	22,7
Beilagscheiben DIN 125	Beilagen-12-125	AD= 24 mm	M12	100 Stk.	37,0
Beilagscheiben DIN 9021	Beilagen-8-9021	AD= 24 mm	M8	100 Stk.	25,7
Beilagscheiben DIN 9021	Beilagen-10-9021	AD= 30 mm	M10	100 Stk.	39,7
Beilagscheiben DIN 9021	Beilagen-12-9021	AD= 37 mm	M12	100 Stk.	auf Anfrage
Beilagscheiben DIN 6798	Beilagen-8-6798	AD= 15 mm	M8	100 Stk.	15,8
Beilagscheiben DIN 6798	Beilagen-10-6798	AD= 18 mm	M10	100 Stk.	22,3
Beilagscheiben DIN 6798	Beilagen-12-6798	AD= 20 mm	M12	100 Stk.	auf Anfrage

BOHRSCHRAUBEN

aus Stahl verzinkt
mit Innenvierkantkopf und Spiralbohrspitze oder scharfbohrender Spitze



Artikel	Type	Schraubenkopf	Grösse	VPE	Preis pro 1000 Stk.
Selbstbohrende Schrauben	SBS-4,2-9,0	Innenvierkant	4,2 x 9,0	1000 Stk.	20,8
Selbstbohrende Schrauben	SBS-4,2-13,0	Innenvierkant	4,2 x 13,0	1000 Stk.	23,1
Selbstbohrende Schrauben	SBS-4,2-19,0	Innenvierkant	4,2 x 19,0	1000 Stk.	30,7
Selbstschneidende Schrauben	SSS-4,2-13,0	Innenvierkant	4,2 x 13,0	1000 Stk.	auf Anfrage
Selbstschneidende Schrauben	SSS-4,2-16,0	Innenvierkant	4,2 x 16,0	1000 Stk.	auf Anfrage
Selbstschneidende Schrauben	SSS-4,2-19,0	Innenvierkant	4,2 x 19,0	1000 Stk.	auf Anfrage

Artikel	Type				Preis pro Stk.
Magnetspannfutter	MSPF-IV	Innenvierkant			17,2

STOCK- UND GESTELLSCHRAUBEN

aus Stahl verzinkt
zur Montage an Wänden und Decken



Artikel	Type		Grösse	VPE	Preis pro 100 Stk.
STOCKSCHRAUBEN	ST-SCH-M6-60		M6 x 60	100 Stk.	auf Anfrage
STOCKSCHRAUBEN	ST-SCH-M6-90		M6 x 90	100 Stk.	auf Anfrage
STOCKSCHRAUBEN	ST-SCH-M6-120		M6 x 120	100 Stk.	auf Anfrage
STOCKSCHRAUBEN	ST-SCH-M8-80		M8 x 80	100 Stk.	32,7
STOCKSCHRAUBEN	ST-SCH-M8-100		M8 x 100	100 Stk.	40,5
STOCKSCHRAUBEN	ST-SCH-M8-120		M8 x 120	100 Stk.	50,7
STOCKSCHRAUBEN	ST-SCH-M10-80		M10 x 80	100 Stk.	53,7
STOCKSCHRAUBEN	ST-SCH-M10-100		M10 x 100	100 Stk.	63,1
STOCKSCHRAUBEN	ST-SCH-M10-120		M10 x 120	100 Stk.	76,7
STOCKSCHRAUBEN	ST-SCH-M10-140		M10 x 140	100 Stk.	auf Anfrage
STOCKSCHRAUBEN	ST-SCH-M10-160		M10 x 160	100 Stk.	auf Anfrage
STOCKSCHRAUBEN	ST-SCH-M12-100		M12 x 100	100 Stk.	auf Anfrage
STOCKSCHRAUBEN	ST-SCH-M12-120		M12 x 120	100 Stk.	auf Anfrage
STOCKSCHRAUBEN	ST-SCH-M12-140		M12 x 140	100 Stk.	auf Anfrage
STOCKSCHRAUBEN	ST-SCH-M12-160		M12 x 160	100 Stk.	auf Anfrage
GESTELLSCHRAUBEN	GST-SCH-M6-50		M6 x 50	100 Stk.	auf Anfrage
GESTELLSCHRAUBEN	GST-SCH-M6-90		M6 x 90	100 Stk.	auf Anfrage
GESTELLSCHRAUBEN	GST-SCH-M6-120		M6 x 120	100 Stk.	auf Anfrage
GESTELLSCHRAUBEN	GST-SCH-M8-80		M8 x 80	100 Stk.	auf Anfrage
GESTELLSCHRAUBEN	GST-SCH-M8-100		M8 x 100	100 Stk.	auf Anfrage
GESTELLSCHRAUBEN	GST-SCH-M8-120		M8 x 120	100 Stk.	auf Anfrage
GESTELLSCHRAUBEN	GST-SCH-M10-80		M10 x 80	100 Stk.	auf Anfrage
GESTELLSCHRAUBEN	GST-SCH-M10-100		M10 x 100	100 Stk.	auf Anfrage
GESTELLSCHRAUBEN	GST-SCH-M10-120		M10 x 120	100 Stk.	auf Anfrage
GESTELLSCHRAUBEN	GST-SCH-M10-140		M10 x 140	100 Stk.	auf Anfrage
GESTELLSCHRAUBEN	GST-SCH-M10-160		M10 x 160	100 Stk.	auf Anfrage
GESTELLSCHRAUBEN	GST-SCH-M12-100		M12 x 100	100 Stk.	auf Anfrage
GESTELLSCHRAUBEN	GST-SCH-M12-120		M12 x 120	100 Stk.	auf Anfrage
GESTELLSCHRAUBEN	GST-SCH-M12-140		M12 x 140	100 Stk.	auf Anfrage
GESTELLSCHRAUBEN	GST-SCH-M12-160		M12 x 160	100 Stk.	auf Anfrage

UNIVERSALDÜBEL

zur Montage in fast alle Baustoffe



Artikel	Type	Schraubengrösse	Länge	VPE	Preis pro 100 Stk.
Universaldübel	U-DÜ-M8		40 mm	100 Stk.	23,90
Universaldübel	U-DÜ-M10		50 mm	100 Stk.	34,40
Universaldübel	U-DÜ-M12		60 mm	100 Stk.	54,50
Universaldübel	U-DÜ-M14		70 mm	100 Stk.	74,80

EINSCHLAGANKER

aus Stahl verzinkt
geeignet für unterschiedlich festen Beton



Artikel	Type		Grösse	VPE	Preis pro 100 Stk.
EINSCHLAGANKER	HKD-M8x30		M8x30	100 Stk.	37,0
EINSCHLAGANKER	HKD-M8x40		M8x40	100 Stk.	auf Anfrage
EINSCHLAGANKER	HKD-M10x40		M10x40	100 Stk.	52,3

SCHWERLASTDÜBEL

Stahl verzinkt
geeignet für gerissenen oder ungerissenen Beton



Artikel	Type			VPE	Preis pro 100 Stk.
SCHWERLASTDÜBEL	HSA-M8x95			100 Stk.	269,1
SCHWERLASTDÜBEL	HSA-M8x115			100 Stk.	351,8
SCHWERLASTDÜBEL	HSA-M10x100			50 Stk.	372,3
SCHWERLASTDÜBEL	HSA-M10x130			50 Stk.	440,6
SCHWERLASTDÜBEL	HSA-M12x145			25 Stk.	568,6

BLINDNIETEN

Stahl verzinkt/Aluminium
geeignet für unterschiedliche Montagesituationen



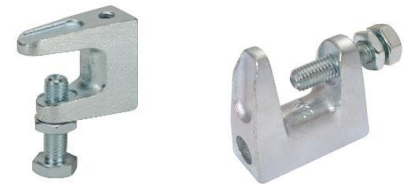
Artikel	Type	Material	Grösse	VPE	Preis pro 1000 Stk.
BLINDNIETEN	BN-S-3,2-6,0	Alu/Stahl	3,2 x 6,0	1000 Stk.	106,1
BLINDNIETEN	BN-S-3,2-10,0	Alu/Stahl	3,2 x 10,0	1000 Stk.	132,6

Artikel	Type		Grösse		Preis pro Stk.
SPIRALBOHRER FÜR BN	SP-B-3,3		3,3 mm		auf Anfrage

Artikel	Type				Preis pro Stk.
HANDNIETZANGE	HNZ-BN				auf Anfrage

TRÄGERKLEMME

aus Stahl verzinkt zur Befestigung von Luftleitungen und Sprinkleranlagen an Stahlträger
zur Befestigung an Stahlträger



Artikel	Type	Ausführung		Preis pro Stk.
TRÄGERKLEMME	TR-KL-L-9	Durchgangsloch 9 mm		2,3
TRÄGERKLEMME	TR-KL-L-11	Durchgangsloch 11 mm		2,9
TRÄGERKLEMME	TR-KL-L-13	Durchgangsloch 13 mm		4,3
TRÄGERKLEMME	TR-KL-G-M8	Innengewinde M8		2,6
TRÄGERKLEMME	TR-KL-G-M10	Innengewinde M10		3,4
TRÄGERKLEMME	TR-KL-G-M12	Innengewinde M12		6,5

TRÄGERKLEMME KROKO

aus Stahl verzinkt
zur schnellen und sicheren Befestigung ohne Schrauben
beisst sich beim Einschlagen in den Stahlträger



Artikel	Type	für Gewindestange	Nennlast	VPE	Preis pro Stk.
TRÄGERKLEMME	TR-KL-Kroko-M8	M8	2,0 kN	25 Stk.	2,9
TRÄGERKLEMME	TR-KL-Kroko-M10	M10	3,5 kN	25 Stk.	3,3
TRÄGERKLEMME	TR-KL-Kroko-M12	M12	5,0 kN	25 Stk.	5,8
TRÄGERKLEMME	TR-KL-Kroko-M16	M16	10,0 kN	25 Stk.	8,3

GRUNDPLATTE

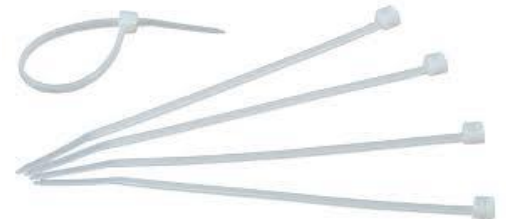
aus Stahl verzinkt
geeignet für unterschiedliche Montagesituationen
zur Befestigung an Betondecken und Betonwänden



Artikel	Type	Grösse		VPE	Preis pro 100 Stk.
GRUNDPLATTE	GP-M8-M10	80 x 30 x 3		100 Stk.	173,1

KABELBINDER

aus widerstandsfähigem Nylon
für unterschiedliche Einsatzzwecke



Artikel	Type	Spannbereich	Grösse	VPE	Preis pro 100 Stk.
KABELBINDER	KA-BI-2,5-100	0 - 30	2,5x100	100 Stk.	9,9
KABELBINDER	KA-BI-2,5-165	0 - 50	2,5x165	100 Stk.	12,7
KABELBINDER	KA-BI-2,5-203	0 - 60	2,5x203	100 Stk.	14,1
KABELBINDER	KA-BI-4,8-203	0 - 50	4,8x203	100 Stk.	16,7
KABELBINDER	KA-BI-4,8-300	0 - 75	4,8x300	100 Stk.	22,3
KABELBINDER	KA-BI-4,8-370	0 - 110	4,8x370	100 Stk.	27,0
KABELBINDER	KA-BI-9,0-450	0 - 127	9,0x450	100 Stk.	59,7
KABELBINDER	KA-BI-9,0-530	0 - 152	9,0x530	100 Stk.	79,8

BIG FOOT

zur Aufstellung von Luftleitungen, Kabeltrassen usw.
geeignet für Montageschienen 41 x 21 und 41 x 41
1 Set = 2 Stück



Artikel	Type	Ausführung	Grösse	VPE	Preis pro Set
BIG FOOT ORIGINAL	BIG-F-ORIG	mit Vibrationsmatte	305 x 305	2 Stk.	120,4
BIG FOOT ORIGINAL	BIG-F-ORIG	mit Vibrationsmatte	450 x 450	2 Stk.	373,4
BIG FOOT HÖHENVERSTELLB	BIG-F-VERST-MV	mit Vibrationsmatte	300 x 300	2 Stk.	218,6

AUFSTANDSFÜSSE FIX

zur Aufstellung von Luftleitungen, Kabeltrassen usw.
geeignet für Montageschienen



Artikel	Type	Länge		VPE	Preis pro Stk.
AUFSTANDSFÜSSE FIX	AUFST-FIX-250	250 mm		1 Stk.	38,5
AUFSTANDSFÜSSE FIX	AUFST-F-FIX-450	450 mm		1 Stk.	55,8
AUFSTANDSFÜSSE FIX	AUFST-F-FIX-600	600 mm		1 Stk.	81,3
AUFSTANDSFÜSSE FIX	AUFST-F-FIX-1000	1000 mm		1 Stk.	132,0

AUFSTANDSFÜSSE VARIO

zur Aufstellung von Luftleitungen Kabeltrassen usw.
geeignet für Montageschienen



Artikel	Type	Grösse		VPE	Preis pro Stk.
AUFSTANDSFÜSSE VARIO	AUFST-VARIO-250	250 mm		1 Stk.	47,6
AUFSTANDSFÜSSE VARIO	AUFST-VARIO-450	450 mm		1 Stk.	71,0
AUFSTANDSFÜSSE VARIO	AUFST-VARIO-600	600 mm		1 Stk.	98,9
AUFSTANDSFÜSSE VARIO	AUFST-VARIO-1000	1000 mm		1 Stk.	156,9

GERÄTEKONSOLEN

aus Stahl verzinkt
zur Aufstellung der Geräte
auf Flachdächer in zerlegter
Auführung geliefert



Artikel	Type	Grösse		VPE	Preis pro Stk.
GERÄTEKONSOLEN	G-KONSOLE-4	1000 x 1200 mm		1 Stk.	auf Anfrage
GERÄTEKONSOLEN	G-KONSOLE-6	2000 x 1200 mm		1 Stk.	auf Anfrage
GERÄTEKONSOLEN	G-KONSOLE-8	3000 x 1200 mm		1 Stk.	auf Anfrage

KENNZEICHNUNGSPFEILE

selbstklebende Aufkleber zur Kennzeichnung von Luftleitungen
und vielen mehr



Artikel	Type	Text	Grund- farbe	Schrift- farbe	Preis pro Stk.
AUFKLEBER 215 x 40 mm	KENN-PFEIL	Abluft	gelb	schwarz	2,2
AUFKLEBER 215 x 40 mm	KENN-PFEIL	Abluft	orange	schwarz	2,2
AUFKLEBER 215 x 40 mm	KENN-PFEIL	Abluft	grau	schwarz	2,2
AUFKLEBER 215 x 40 mm	KENN-PFEIL	Außenluft	grün	weiß	2,2
AUFKLEBER 215 x 40 mm	KENN-PFEIL	Frischluft	grün	weiß	2,2
AUFKLEBER 215 x 40 mm	KENN-PFEIL	Fortluft	gelb	schwarz	2,2
AUFKLEBER 215 x 40 mm	KENN-PFEIL	Fortluft	grün	weiß	2,2
AUFKLEBER 215 x 40 mm	KENN-PFEIL	Fortluft	braun	weiß	2,2
AUFKLEBER 215 x 40 mm	KENN-PFEIL	Fortluft	orange	schwarz	2,2
AUFKLEBER 215 x 40 mm	KENN-PFEIL	Zuluft	violett	weiß	2,2
AUFKLEBER 215 x 40 mm	KENN-PFEIL	Zuluft	grau	schwarz	2,2
AUFKLEBER 215 x 40 mm	KENN-PFEIL	Zuluft	grün	weiß	2,2
AUFKLEBER 215 x 40 mm	KENN-PFEIL	Zuluft	rot	weiß	2,2
AUFKLEBER 215 x 40 mm	KENN-PFEIL	Zuluft	blau	weiß	2,2
AUFKLEBER 215 x 40 mm	KENN-PFEIL	Umluft	gelb	schwarz	2,2
AUFKLEBER 215 x 40 mm	KENN-PFEIL	Umluft	orange	schwarz	2,2
AUFKLEBER 215 x 40 mm	KENN-PFEIL	Entrauchung	gelb	schwarz	2,2
AUFKLEBER 215 x 40 mm	KENN-PFEIL	Entrauchung	braun	weiß	2,2
AUFKLEBER 215 x 40 mm	KENN-PFEIL	Heizung Vorlauf	grün	weiß	2,2
AUFKLEBER 215 x 40 mm	KENN-PFEIL	Heizung Vorlauf	rot	weiß	2,2
AUFKLEBER 215 x 40 mm	KENN-PFEIL	Heizung Rücklauf	grün	weiß	2,2
AUFKLEBER 215 x 40 mm	KENN-PFEIL	Heizung Rücklauf	rot	weiß	2,2

INFO:

auf Wunsch Sonderprägungen mit Firmenlogo, Adresse usw. möglich

Option:

- andere Farben
- andere Grössen
- andere Texte

STRETCHFOLIE

zum Verpacken von Luftleitungen usw.

Farbe: transparent

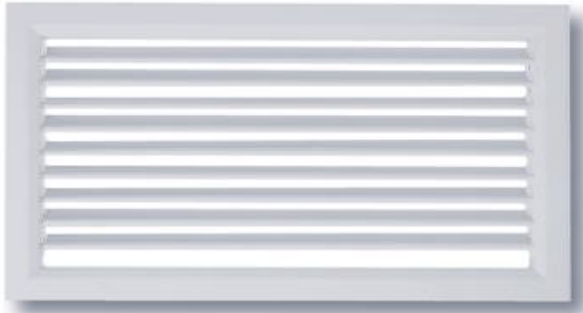


Artikel	Type	Breite	Länge	Preis pro Rolle
STRETCHFOLIE	STRETCH-100	100 mm	150 M	11,9
STRETCHFOLIE	STRETCH-500	500 mm	280 M	32,8

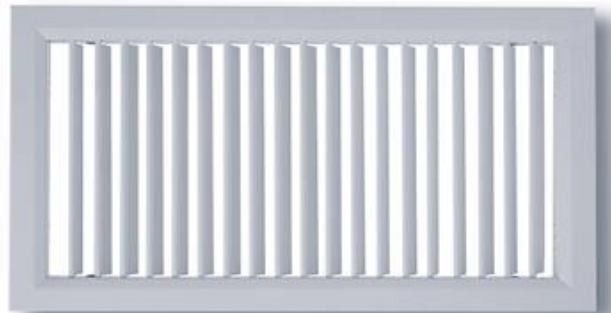
KANALEINBAUGITTER aus verzinktem Stahlblech oder in pulverbeschichteter Ausführung weiss

für Kanal-, Wand- und Deckeneinbau geeignet,
in verschiedene Varianten lieferbar laut nachfolgende Preislisten.

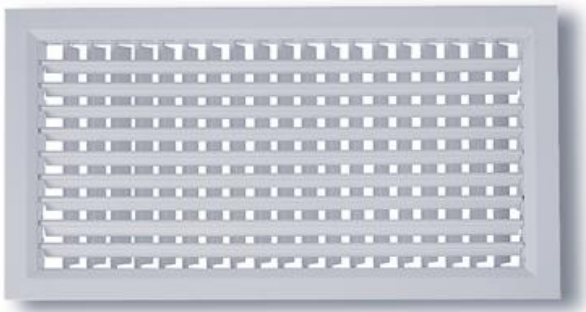
Lüftungsgitter für Kanaleinbau:



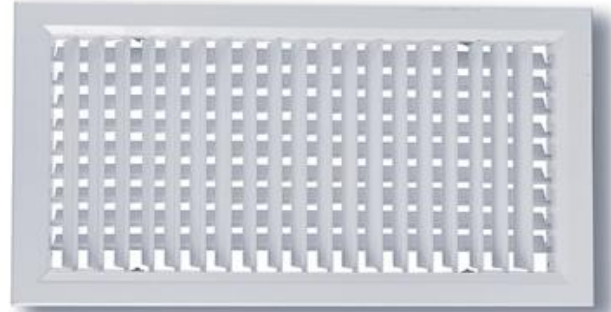
Type: Luftikus JR - 3



Type: Luftikus JR - 4

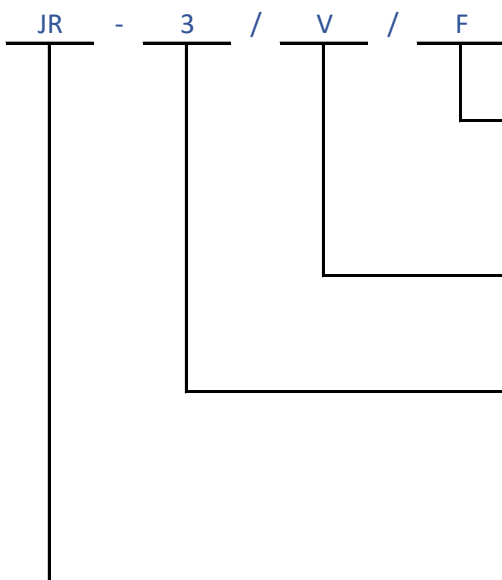


Type: Luftikus JR - 7



Type: Luftikus JR - 8

Bestellschlüssel:



Anbausatz F = gegenläufige Lamellen
Anbausatz T = Schlitzschieber gerade
Anbausatz S = Schlitzschieber schräg

V = sichtbare Schraubbefestigung
2 = verdeckte Schraubbefestigung

3 = waagrechte Lamellen
4 = senkrechte Lamellen
7 = waagrechte und senkrechte Lamellen
8 = senkrechte und waagrechte Lamellen

JR = RAL 9010
JRP = verzinkt

Lüftungsgitter für Kanal-, Wand- und Deckenmontage, mit sichtbarer oder verdeckter Schraubbefestigung, wahlweise verzinkt oder RAL 9010



Breite		Höhe	JR-3/V JRP-3/V	JR-3/V/F JRP-3/V/F	JR-7/V JRP-7/V	JR-7/V/F JRP-7/V/F	JR-3/2 JRP-3/2	JR-3/2/F JRP-3/2/F	JR-7/2 JRP-7/2	JR-7/2/F JRP-7/2/F
225	x	75	24,00	44,00	33,20	59,60	32,90	59,60	48,50	74,90
325	x	75	26,00	55,00	37,50	70,40	37,50	70,40	52,80	85,70
425	x	75	28,00	59,60	39,70	77,00	40,40	74,90	55,00	92,50
525	x	75	31,30	70,40	44,00	87,90	44,00	87,90	61,70	105,60
625	x	75	34,60	81,40	48,50	99,00	46,30	99,00	66,10	116,50
825	x	75	37,50	94,60	59,60	116,50	59,60	116,50	81,40	138,50
1025	x	75	44,20	109,90	72,60	138,50	70,40	136,30	99,00	164,90
1225	x	75	50,70	131,90	87,90	167,10	77,00	158,30	114,30	193,50
225	x	125	26,30	48,50	37,50	61,70	37,50	63,90	52,80	77,00
325	x	125	28,20	55,00	39,70	72,60	40,40	70,40	55,00	87,90
425	x	125	30,30	61,70	44,00	81,40	44,00	79,20	61,70	99,00
525	x	125	33,50	72,60	48,50	92,50	46,30	90,30	66,10	109,90
625	x	125	36,90	83,60	50,70	101,10	50,70	101,10	68,30	118,90
825	x	125	42,10	101,10	66,10	127,50	61,70	123,20	87,90	149,60
1025	x	125	48,60	121,00	81,40	153,90	74,90	147,40	107,80	180,30
1225	x	125	55,00	142,80	94,60	182,50	81,40	169,20	121,00	208,90
325	x	225	33,20	70,40	44,00	81,40	50,70	87,90	61,70	99,00
425	x	225	37,50	81,40	12,30	92,50	55,00	99,00	66,10	109,90
525	x	225	39,50	92,50	55,00	105,60	57,20	109,90	72,60	123,20
625	x	225	44,20	101,10	61,70	121,00	66,10	123,20	83,60	142,80
825	x	225	59,60	131,90	83,60	156,10	81,40	153,90	105,60	178,10
1025	x	225	66,10	153,90	105,60	193,50	92,50	180,30	131,90	219,70
1225	x	225	72,70	175,70	127,50	230,70	101,10	204,30	156,10	259,20
425	x	325	44,20	93,70	59,60	105,60	61,70	109,90	77,00	123,20
525	x	325	50,70	109,90	66,10	123,10	72,60	131,90	87,90	145,00
625	x	325	59,60	127,50	72,60	142,80	81,40	149,60	94,60	164,90
825	x	325	72,70	156,10	94,60	178,10	99,00	182,50	121,00	204,30
1025	x	325	88,50	186,80	116,50	215,40	116,50	215,40	145,00	243,90
1225	x	325	109,90	222,00	138,50	252,70	138,50	250,60	167,10	281,30
525	x	425	81,60	145,00	101,10	167,10	103,40	164,70	123,20	189,00
625	x	425	94,60	167,10	116,50	189,00	116,50	189,00	156,10	211,00
825	x	425	116,70	208,90	123,30	237,40	142,80	235,30	171,40	263,60
1025	x	425	138,50	254,90	167,10	283,50	167,10	283,50	195,60	312,00
1225	x	425	160,60	292,10	189,00	320,70	193,50	325,30	222,00	353,80

Optionen:

Lüftungsgitter JR-4 und JR-8

Einbaurahmen für Lüftungsgitter

Lüftungsgitter in Sonderfarben (ausserhalb RAL 9010)

Aluminium Lüftungsgitter

Edelstahl Lüftungsgitter

Bruttopreise in € ohne MWSt.

Änderungen vorbehalten

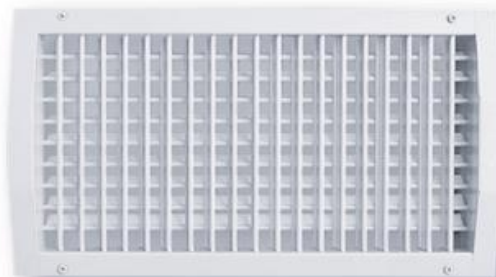
ROHREINBAUGITTER aus verzinktem Stahlblech oder in pulverbeschichteter Ausführung weiss

für Rohreinbau geeignet,
in verschiedene Varianten lieferbar.

Lüftungsgitter Rohreinbau:

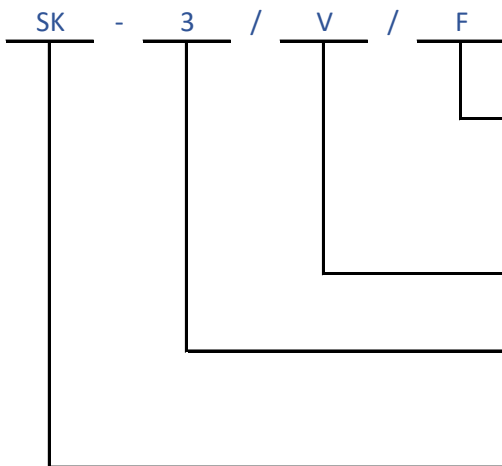


Type: Luftikus SK - 3



Type: Luftikus SK - 2

Bestellschlüssel:



Anbausatz F = gegenläufige Lamellen

Anbausatz T = Schlitzschieber gerade

Anbausatz S = Schlitzschieber schräg

V = sichtbare Schraubbefestigung

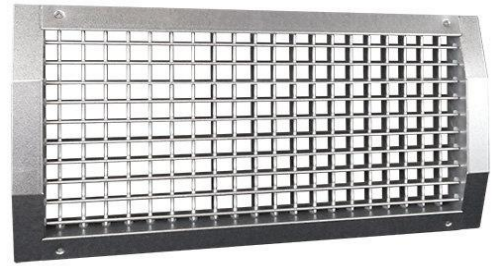
3 = senkrechte Lamellen

2 = senkrechte und waagrechte Lamellen

SK = RAL 9010

SKP = verzinkt

Lüftungsgitter für Rohreinbau
mit sichtbarer Schraubbefestigung
wahlweise verzinkt oder RAL 9010



Breite		Höhe	SK-3/V SKP-3/V	SK-3/V/F SKP-3/V/F	SK-3/V/T SKP-3/V/T	SK-3/V/S SKP-3/V/S	SK-2/V SKP-2/V	SK-2/V/F SKP-2/V/F	SK-2/V/T SKP-2/V/T	SK-2/V/S SKP-2/V/S
225	x	75	48,50	74,00	80,90	96,80	54,50	79,20	88,00	102,00
325	x	75	56,60	88,00	93,20	107,40	62,60	93,20	98,60	114,30
425	x	75	64,50	98,60	105,50	119,70	70,70	105,50	110,90	124,90
525	x	75	72,60	114,40	116,10	128,40	78,10	119,70	123,20	133,70
625	x	75	77,50	124,90	124,90	146,00	86,60	133,80	133,80	154,80
825	x	75	96,70	151,20	151,20	168,90	107,70	163,40	163,40	181,20
1025	x	75	114,50	177,70	184,70	216,20	126,90	190,00	195,10	226,80
1225	x	75	130,70	207,40	207,40	239,10	146,30	221,50	221,50	253,10
225	x	125	51,60	75,70	88,00	105,50	57,80	80,90	93,20	110,80
325	x	125	59,70	89,80	98,60	116,10	69,10	98,60	107,40	124,90
425	x	125	67,90	102,00	110,90	124,90	75,40	110,90	119,70	133,70
525	x	125	74,20	116,10	123,20	142,50	83,10	124,90	132,00	151,20
625	x	125	80,70	128,40	132,00	158,30	22,50	142,50	146,00	172,20
825	x	125	101,60	160,10	160,10	186,30	114,20	172,20	172,40	198,60
1025	x	125	117,70	186,30	193,50	221,50	131,90	202,50	207,40	235,60
1225	x	125	137,10	219,70	216,20	251,40	154,40	235,60	233,80	268,90
425	x	225	80,70	123,20	133,70	154,80	91,60	133,70	146,00	167,40
525	x	225	85,50	133,70	142,50	167,10	99,60	149,50	158,30	181,20
625	x	225	93,60	149,50	154,80	184,70	107,70	163,40	168,90	198,60
825	x	225	113,00	181,20	184,70	216,30	131,90	202,20	204,10	235,70
1025	x	225	130,70	212,90	212,90	251,40	154,40	235,60	235,60	274,30
1225	x	225	149,80	244,30	239,10	277,70	175,30	270,60	265,40	304,30
525	x	325	98,50	154,80	168,90	198,60	114,20	168,90	184,70	212,90
625	x	325	106,50	172,40	181,20	210,90	123,80	190,00	198,60	226,80
825	x	325	117,70	195,10	198,60	233,70	154,40	233,70	235,60	270,80
1025	x	325	138,60	230,30	233,80	270,80	178,50	271,20	274,30	313,10
1225	x	325	162,80	268,90	265,40	313,30	212,40	321,70	318,20	365,60

Optionen:

Lüftungsgitter SK-4 und SK-9

Lüftungsgitter in Sonderfarben (ausserhalb RAL 9010)

Drallauslässe

pulverbeschichtet RAL

wahlweise Anschlussreduktion bzw. Anschlusskasten



Grösse	GCR-N ohne Dicht.	GCR-NP ohne Dicht. mit Lochbl.	GCR-L mit Dicht.	GCR-LP mit Dicht. mit Lochbl.		Anschluss- reduktion	Anschluss- kasten
125	69,00	auf Anfrage	71,70	auf Anfrage		auf Anfrage	auf Anfrage
160	80,30	auf Anfrage	83,90	auf Anfrage		auf Anfrage	auf Anfrage
200	92,00	auf Anfrage	96,70	auf Anfrage		auf Anfrage	auf Anfrage
250	110,80	auf Anfrage	116,20	auf Anfrage		auf Anfrage	auf Anfrage
315	134,00	auf Anfrage	140,70	auf Anfrage		auf Anfrage	auf Anfrage
400	153,20	auf Anfrage	160,90	auf Anfrage		auf Anfrage	auf Anfrage

Drallauslässe

pulverbeschichtet RAL

wahlweise mit runder oder
quadratischer Grundplatte
und Anschlusskasten



DSD-CA-E



DSD-CA-R



NKSD-E



NKSD-R

Grösse	DSD-CA-E	DSD-CA-R		NKSD-E	NKSD-R		Anschluss- kasten
300/8	auf Anfrage	auf Anfrage		auf Anfrage	auf Anfrage		auf Anfrage
400/16	auf Anfrage	auf Anfrage		auf Anfrage	auf Anfrage		auf Anfrage
500/24	auf Anfrage	auf Anfrage		auf Anfrage	auf Anfrage		auf Anfrage
600/24	auf Anfrage	auf Anfrage		auf Anfrage	auf Anfrage		auf Anfrage
600/48	auf Anfrage	auf Anfrage		auf Anfrage	auf Anfrage		auf Anfrage
625/24	auf Anfrage	auf Anfrage		auf Anfrage	auf Anfrage		auf Anfrage
625/48	auf Anfrage	auf Anfrage		auf Anfrage	auf Anfrage		auf Anfrage

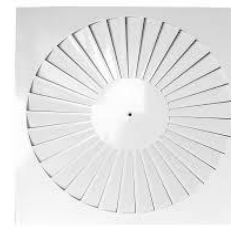
Drallauslässe

pulverbeschichtet RAL

wahlweise mit runder oder
quadratischer Grundplatte
und Anschlusskasten



NK-SWA



NK-SWB

Grösse		NK-SWA		NK-SWB		Anschluss- kasten	
300		auf Anfrage		auf Anfrage		auf Anfrage	
400		auf Anfrage		auf Anfrage		auf Anfrage	
500		auf Anfrage		auf Anfrage		auf Anfrage	
600		auf Anfrage		auf Anfrage		auf Anfrage	
625		auf Anfrage		auf Anfrage		auf Anfrage	

WETTERSCHUTZGITTER ECKIG

Type: Luftikus-WGV bzw. WGA



Wetterschutzgitter wahlweise aus verzinktem Stahlblech oder Aluminium für die Ansaug- und Ausblasöffnungen, mit dahinterliegendem Maschengitter MW 12,7 x 12,7 mm als Schutz vor Vögel und Kleintieren. Die Anordnung der Lamellen verhindert weitgehend das Eindringen von Regen und Schnee.

WGV verz. Höhe	Breite													
	200	300	400	500	600	700	800	900	1000	1200	1400	1600	1800	2000
200	69	72	74	76	109	123	138	154	158	197	222	232	262	291
300	72	74	77	78	112	129	146	164	168	210	235	247	277	309
400	74	77	78	81	117	134	149	166	172	215	241	254	284	318
500	78	84	90	97	134	149	165	181	184	252	254	277	309	347
600	96	103	112	122	156	172	191	203	217	261	299	315	346	384
700	101	117	126	136	169	178	201	222	227	276	321	335	368	407
800	11	124	136	156	183	196	213	232	238	296	346	350	415	460
900	124	146	166	176	197	208	223	242	254	327	379	435	488	537
1000	134	151	178	193	231	247	261	280	298	373	392	477	537	592
1200	165	189	222	241	296	309	325	350	368	429	480	548	617	678
1400	184	211	249	270	322	346	361	392	411	460	517	590	665	722
1600	211	241	284	309	368	391	415	448	457	544	590	660	736	810
1800	238	272	304	346	411	443	471	504	537	586	644	725	818	886
2000	265	301	350	384	460	492	519	558	596	686	722	810	905	976

WGA Alu Höhe	Breite													
	200	300	400	500	600	700	800	900	1000	1200	1400	1600	1800	2000
200	138	144	148	152	218	246	276	308	316	394	444	464	524	582
300	144	148	154	156	224	258	292	328	336	420	470	494	554	618
400	148	154	156	162	234	268	298	332	344	430	482	508	568	636
500	156	168	180	194	268	298	330	362	368	504	508	554	618	694
600	192	206	224	244	312	344	382	406	434	522	598	630	692	768
700	202	234	252	272	338	356	402	444	454	552	642	670	736	814
800	22	248	272	312	366	392	426	464	476	592	692	700	830	920
900	248	292	332	352	394	416	446	484	508	654	758	870	976	1074
1000	268	302	356	386	462	494	522	560	596	746	784	954	1074	1184
1200	330	378	444	482	592	618	650	700	736	858	960	1096	1234	1356
1400	368	422	498	540	644	692	722	784	822	920	1034	1180	1330	1444
1600	422	482	568	618	736	782	830	896	914	1088	1180	1320	1472	1620
1800	476	544	608	692	822	886	942	1008	1074	1172	1288	1450	1636	1772
2000	530	602	700	768	920	984	1038	1116	1192	1372	1444	1620	1810	1952

Option:

Wetterschutzgitter mit feinmaschigen Insektenschutzgitter MW x

Wetterschutzgitter mit zusätzlicher Pulverbeschichtung RAL nach Wahl

Wetterschutzgitter aus Edelstahl W.Nr. 1.4301 bzw. 1.4571

Wetterschutzgitter in Messing oder Kupfer

WETTERSCHUTZGITTER RUND

Wetterschutzgitter aus Aluminium bzw. Edelstahl für die Ansaug- und Ausblasöffnungen, mit dahinterliegendem Maschengitter MW..... x als Schutz vor Vögel und Kleintieren. Die Anordnung der Lamellen verhindert weitgehend das Eindringen von Regen und Schnee.



WG-R



USAV



UELA



USLA / UVLA



USAB



USUF



USUA



USMS

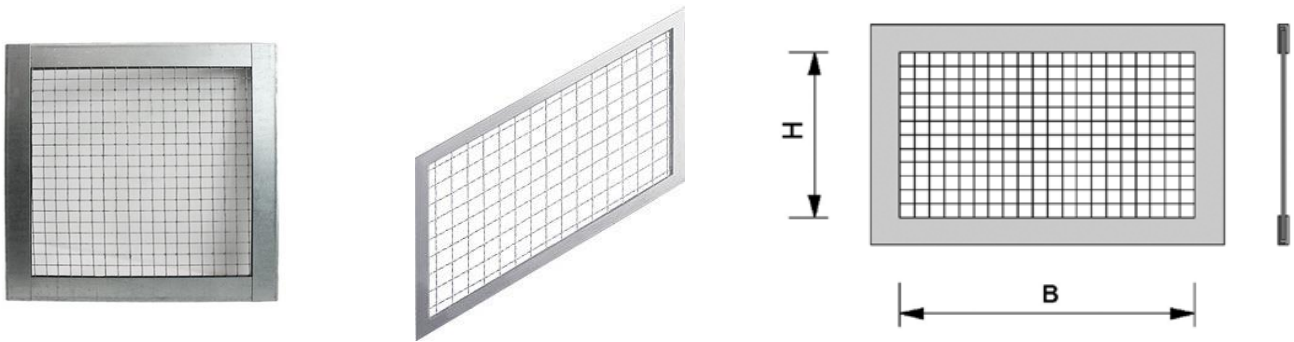
NW	WG-R-ALU	USAV-IG	USAV-VG	UELA-ALU	UELA-NIRO	USLA	UVLA
80	13,30	10,50					
100	16,10	11,30	11,30	20,70	45,50	57,50	57,50
125	20,10	15,40	15,40	25,70	60,20	71,30	71,30
160	25,40	23,10	23,10	39,20	76,80	86,20	86,20
200	30,70	31,70	31,70	47,90	135,50	146,70	146,70
250	47,90	46,80	46,80	76,80			
315	74,40	90,40	90,40	118,30			
355							
400		138,40	138,40				
500		254,20	254,20				

NW	USAB	USUF	USUA	USMS	ULMA		
80							
100	43,60	88,90	67,00	71,90	72,20		
125	60,10	119,60	95,00	82,80	88,90		
160	84,30						
200	150,40						
250							
315							
355							
400							
500							

VOGELSCHUTZGITTER ECKIG VERZINKT

Type: Luftikus-VGV

Vogelschutzgitter aus verzinktem Stahlblech aus Maschengitter MW 12,7 x 12,7 mm mit umlaufenden 25 mm Standardrahmen (bis grösste Seitenlänge 1000 mm)



VGV	Breite								
	Höhe	200	300	400	500	600	700	800	900
200	38	41	45	49	76	84	96	108	110
300	41	45	49	53	77	89	102	114	118
400	45	49	53	57	81	92	102	116	121
500	49	53	57	67	92	104	114	126	130
600	76	77	81	92	108	121	133	146	150
700	84	89	92	104	121	123	140	155	157
800	96	102	102	114	133	140	148	163	165
900	108	114	116	126	146	155	163	169	177
1000	110	118	121	130	150	157	165	177	190

Option:

Insektenschutzgitter

Streckmetallgitter

Ausführung in Edelstahl W.Nr. 1.4301 bzw. 1.4404

Ausführung pulverbeschichtet RAL nach Wahl

VOGELSCHUTZGITTER VERZINKT

Type: Luftikus-VGV-Rolle

Vogelschutzgitter aus verzinktem Stahlblech aus Maschengitter MW 12,7 x 12,7 mm

1 Rolle = 30 x 1,0 Meter



per Rolle	€	335
-----------	---	-----

Option:

Ausführung in Edelstahl W.Nr. 1.4301 bzw. 1.4404

Bruttopreise in € ohne MWSt.

Änderungen vorbehalten

JALOUSIEKLAPPE VERZINKT

Type: Luftikus-JKL-110-OD / JKL-175-OD



Jalousieklappen für den Einsatz in lufttechnische Anlagen - **ohne Dichtheitsanforderungen**

Standardausführung mit Welle (Vierkant 15 x 15 mm - Überstand 90 mm)

JKL-110-OD: Tiefe = 110 mm

JKL-175-OD: Tiefe = 175 mm

Lamellen gegenläufig gekuppelt mit beidseitig innen angeordnete Zahnräder aus Aluminium

Temperaturbeständig: -20° C bis + 80° C

JKL-110-OD Höhe	Breite									
	200	300	400	500	600	700	800	900	1000	1200
200	167	172	175	180	184	213	348	414	421	429
300	192	197	202	208	213	240	380	446	454	466
400	216	223	229	234	240	280	449	479	487	503
500	243	249	256	262	269	313	480	511	521	540
600	267	275	282	291	297	350	497	542	555	575
700	329	339	361	376	409	461	529	576	590	614
800	468	481	517	528	538	555	597	611	622	649
900	560	570	578	590	601	614	630	644	657	685
1000	586	597	602	619	630	644	649	674	692	733
1200	638	649	662	674	687	705	722	742	760	795

JKL-175-OD Höhe	Breite												
	300	400	500	600	700	800	900	1000	1200	1400	1600	1800	2000
345	188	195	202	208	215	240	361	454	470	481	499	514	531
510	221	227	237	245	254	280	423	498	519	538	557	575	597
675	251	260	270	280	293	325	481	543	566	590	602	636	703
840	320	343	361	373	396	433	525	587	616	642	669	698	722
1005	468	481	493	519	562	601	615	631	663	695	722	760	792
1170	564	576	592	602	622	642	660	676	714	749	784	820	843
1335	597	602	627	642	662	681	701	720	762	801	843	881	922
1500	627	644	662	679	701	722	744	766	811	855	901	944	987
1665	660	674	696	716	740	763	787	811	861	907	960	1004	1052
1830	692	711	731	752	779	805	828	855	909	961	1015	1069	1118
1995	722	746	768	790	817	843	872	901	960	1011	1074	1128	1183

Option:

Handfixierung oder Motorkonsole (siehe Klappenzubehör)

Stellantriebe (siehe Klappenzubehör)

Jalousieklappen mit außenliegenden Gestänge (Tiefe 140 statt 110 mm)

Jalousieklappen für erhöhte Temperaturanforderungen

Jalousieklappen Industrieausführung

Ausführung: Aluminium

Ausführung: Niosta W.Nr. 1.4301

JALOUSIEKLAPPE VERZINKT

Type: Luftikus-JKL-110-D2 / JKL-175-D2



Jalousieklappen für den Einsatz in lufttechnische Anlagen - **Dichtheitsklasse 2 gemäß EN1751**

Standardausführung mit Welle (Vierkant 15 x 15 mm - Überstand 90 mm)

JKL-110-D2: Tiefe = 110 mm

JKL-175-D2: Tiefe = 175 mm

Lamellen gegenläufig gekuppelt mit beidseitig innen angeordnete Zahnräder aus Aluminium

Temperaturbeständig: -20° C bis + 80° C

JKL-110-D2 Höhe	Breite									
	200	300	400	500	600	700	800	900	1000	1200
200	199	205	210	216	220	255	416	496	504	515
300	229	235	241	249	255	287	456	536	544	558
400	258	268	272	280	287	335	538	574	584	602
500	291	298	307	314	322	374	575	613	625	648
600	320	331	338	349	356	420	596	649	666	690
700	395	407	432	451	490	552	634	691	707	736
800	561	576	620	633	645	666	716	733	746	778
900	672	684	692	707	720	736	755	772	789	821
1000	703	716	721	742	755	772	778	808	830	879
1200	764	778	793	808	825	846	866	886	911	952

JKL-175-D2 Höhe	Breite												
	300	400	500	600	700	800	900	1000	1200	1400	1600	1800	2000
345	226	233	240	249	257	287	432	544	564	576	598	616	637
510	264	272	284	293	304	335	508	597	622	645	668	690	716
675	301	311	323	335	351	389	576	651	678	707	721	762	843
840	384	410	432	446	474	519	630	704	739	769	803	837	866
1005	561	576	591	622	674	720	738	756	796	833	866	911	950
1170	676	691	710	721	746	769	791	811	856	898	940	984	1010
1335	716	721	752	769	793	817	840	863	914	960	1010	1057	1107
1500	752	772	793	814	840	866	892	919	968	1025	1080	1132	1184
1665	791	808	834	858	887	915	944	973	1032	1084	1151	1204	1262
1830	830	854	877	902	934	963	993	1025	1090	1152	1204	1283	1340
1995	866	896	921	948	980	1010	1045	1080	1151	1213	1289	1365	1419

Option:

Handfixierung oder Motorkonsole (siehe Klappenzubehör)

Stellantriebe (siehe Klappenzubehör)

Jalousieklappen mit außenliegenden Gestänge (Tiefe 140 statt 110 mm)

Jalousieklappen für erhöhte Temperaturanforderungen

Jalousieklappen Industrieausführung

Ausführung: Aluminium

Ausführung: Nirosta W.Nr. 1.4301

JALOUSIEKLAPPE VERZINKT

Type: Luftikus-JKL-110-D4 / JKL-175-D4



Jalousieklappen für den Einsatz in lufttechnische Anlagen - **Dichtheitsklasse 4 gemäß EN1751**

Standardausführung mit Welle (Vierkant 15 x 15 mm - Überstand 90 mm)

JKL-110-D4: Tiefe = 110 mm

JKL-175-D4: Tiefe = 175 mm

Lamellen gegenläufig gekuppelt mit beidseitig innen angeordnete Zahnräder aus Aluminium

Temperaturbeständig: -20° C bis + 80° C

JKL-110-D4 Höhe	Breite									
	200	300	400	500	600	700	800	900	1000	1200
200	266	273	280	284	291	299	329	468	536	551
300	322	332	338	345	354	361	409	561	608	627
400	381	389	397	405	416	427	462	598	676	701
500	438	446	457	467	478	491	527	670	746	774
600	495	505	516	529	540	556	595	722	817	843
700	554	564	578	590	602	621	674	821	887	922
800	717	761	843	785	842	901	920	939	960	996
900	885	898	914	928	946	963	987	1009	1040	1069
1000	942	960	974	992	1009	1031	1055	714	1098	1146
1200	1057	1077	1093	1113	1133	1161	1187	1204	1242	1296

JKL-175-D4 Höhe	Breite										
	300	400	500	600	700	800	900	1000	1200	1400	1600
345	319	327	338	349	360	370	601	611	636	660	684
510	392	405	416	429	445	457	690	705	736	763	796
675	467	481	497	510	529	546	781	798	836	872	909
840	540	557	575	592	611	633	872	893	938	979	1022
1005	831	843	871	892	914	939	963	987	1037	1084	1137
1170	904	926	950	972	998	1026	1055	1080	1137	1191	1250
1335	981	1004	1028	1055	1085	1115	1145	1177	1239	1299	1366
1500	1055	1083	1109	1137	1169	1202	1237	1269	1342	1407	1478
1665	1128	1158	1187	1218	1254	1291	1328	1366	1442	1515	1593
1830	1204	1234	1267	1299	1338	1380	1420	1459	1543	1621	1706
1995	1289	1313	1348	1383	1426	1467	1510	1554	1645	1730	1821

Option:

Handfixierung oder Motorkonsole (siehe Klappenzubehör)

Stellantriebe (siehe Klappenzubehör)

Jalousieklappen mit außenliegenden Gestänge (Tiefe 140 statt 110 mm)

Jalousieklappen für erhöhte Temperaturanforderungen

Jalousieklappen Industrieausführung

Ausführung: Aluminium

Ausführung: Niosta W.Nr. 1.4301

DROSSEL- UND ABSPERRKLAPPEN RUND VERZINKT

Type: Luftikus-SP-DKL / SP-AKL / SP-IRIS



Spiro-Lüftungsklappen für den Einsatz in lufttechnische Anlagen aus beidseitig feuerverzinktem Feinblech. Ausführung gemäß Ö-Norm H6015 Teil 1. Die Standardausführung entspricht Dichtheitsklasse B nach Ö-Norm EN 12237.

NW	DKL mit Handfixierung	DKL mit Motorkonsole	DKL mit Stellantrieb	AKL mit Handfixierung	AKL mit Motorkonsole	AKL mit Stellantrieb
80	13,5	auf Anfrage	auf Anfrage	23,1	auf Anfrage	auf Anfrage
100	14,0	auf Anfrage	auf Anfrage	23,9	auf Anfrage	auf Anfrage
125	14,9	auf Anfrage	auf Anfrage	24,9	auf Anfrage	auf Anfrage
160	15,8	auf Anfrage	auf Anfrage	26,6	auf Anfrage	auf Anfrage
200	16,9	auf Anfrage	auf Anfrage	31,5	auf Anfrage	auf Anfrage
250	20,9	auf Anfrage	auf Anfrage	34,4	auf Anfrage	auf Anfrage
315	25,8	auf Anfrage	auf Anfrage	41,5	auf Anfrage	auf Anfrage
355	43,7	auf Anfrage	auf Anfrage	67,6	auf Anfrage	auf Anfrage
400	46,6	auf Anfrage	auf Anfrage	73,3	auf Anfrage	auf Anfrage
450	57,8	auf Anfrage	auf Anfrage	90,9	auf Anfrage	auf Anfrage
500	73,3	auf Anfrage	auf Anfrage	104,9	auf Anfrage	auf Anfrage

DROSSEL- UND ABSPERRKLAPPEN RUND SAFE VERZINKT

Type: Luftikus-SP-DKLD / SP-AKLD

Spiro-Lüftungsklappen mit Gummilippendichtung für den Einsatz in lufttechnische Anlagen aus beidseitig feuerverzinktem Feinblech. Ausführung gemäß Ö-Norm H6015 Teil 1. Die Standardausführung entspricht Dichtheitsklasse C nach Ö-Norm EN 12237.

	DKL mit Handfixierung und Dichtung	DKL mit Motorkonsole und Dichtung	DKL mit Stellantrieb und Dichtung	AKL mit Handfixierung und Dichtung	AKL mit Motorkonsole und Dichtung	AKL mit Stellantrieb und Dichtung	Irisklappe mit Dichtung
80	17,6	auf Anfrage	auf Anfrage	27,3	auf Anfrage	auf Anfrage	61,1
100	18,2	auf Anfrage	auf Anfrage	27,9	auf Anfrage	auf Anfrage	62,5
125	19,2	auf Anfrage	auf Anfrage	30,4	auf Anfrage	auf Anfrage	71,7
160	20,4	auf Anfrage	auf Anfrage	32,1	auf Anfrage	auf Anfrage	82,4
200	24,0	auf Anfrage	auf Anfrage	34,9	auf Anfrage	auf Anfrage	87,7
250	29,5	auf Anfrage	auf Anfrage	42,5	auf Anfrage	auf Anfrage	142,0
315	34,4	auf Anfrage	auf Anfrage	55,7	auf Anfrage	auf Anfrage	163,3
355	50,4	auf Anfrage	auf Anfrage	75,1	auf Anfrage	auf Anfrage	
400	56,8	auf Anfrage	auf Anfrage	79,9	auf Anfrage	auf Anfrage	334,4
450	73,6	auf Anfrage	auf Anfrage	96,6	auf Anfrage	auf Anfrage	
500	80,9	auf Anfrage	auf Anfrage	112,0	auf Anfrage	auf Anfrage	524,0

Option:

Ausführung: Aluminium, Edelstahl W.Nr. .4301 bzw. 1.4571

Ausführung: pulverbeschichtet oder lackiert RAL nach Wahl

Rohrklappen in Industrieausführung

Bypassklappen

KONSTANT - VOLUMENSTROMREGLER rund Type: VRK



VRK und VRK-N :

Konstant-Volumenstromregler mit dichter Steckverbindung (Nippelmaß mit Gummlippendichtung). Selbstregelnd ohne Hilfsenergie, werkseitig mit Grundeinstellung oder mit vom Kunden vorgegebener Sollwerteinstellung der Luftmenge.

VRK-M :

wie vor, jedoch mit aufgebauten Belimo Stellantrieb 24 V oder 230 V werkseitige Grundeinstellung, Zwei-Sollwertregelung über elektrischen Verstellantrieb für eine Betriebsspannung von 24 V oder 230 V bei 50 Hz.

Als Zwei-Sollwertregler ohne Zwischenstellung. Ansteuerung der Sollwerte über Schaltkontakte.



NW	VRK	VRK-N	VRK-M mit Belimo		Aufz. Dämmschale 25 mm	Aufz. Dämmschale 50 mm
80	110,5	110,5	399,5		130,1	140,9
100	110,8	110,8	399,8		130,9	141,3
125	114,9	114,9	409,6		132,2	143,1
160	119,2	119,2	414,0		136,6	149,6
200	127,9	127,9	422,6		145,3	160,4
250	140,9	140,9	435,7		171,3	188,5
315	203,8		507,1		203,8	225,4
355	264,4		567,7		234,1	260,1
400	290,5		593,7		266,6	294,8

VARIABLE - VOLUMENSTROMREGLER rund Type: VRSE



VRSE :

Variabler-Volumenstromregler mit dichter Steckverbindung (Nippelmaß mit Gummlippendichtung). Der VRSE dient zur druckunabhängigen Regelung von variablen Volumenströmen in Zuluft- und Abluftsystemen. Der Volumenstromregler besteht aus einer Regelklappe, die gleichzeitig auch als Absperrklappe dienen kann und zwei im Rohrkörper integrierten Messstäben sowie den elektronischen Regelkomponenten.

NW	VRSE mit Belimo LMV-D3-MP				Aufz. Dämmschale 25 mm	Aufz. Dämmschale 50 mm
80	528,8				130,1	140,9
100	531,0				130,9	141,3
125	537,5				132,2	143,1
160	546,2				136,6	149,6
200	550,5				145,3	160,4
250	564,6				171,3	188,5
315	694,7				203,8	225,4
355	598,1				234,1	260,1
400	706,4				266,6	294,8

Optionen:

Ausführung: Edelstahl W.Nr. 1,4301 bzw. 1.4571

Ausführung: Pur - Lackierung

Ausführung: elektrische Antriebe - Siemens - Sauter - usw.

Ausführung: pneumatische Antriebe

KONSTANT - VOLUMENSTROMREGLER eckig

Type: VRRK

VRRK :

Konstant-Volumenstromregler mit beidseitigen Profilrahmen
Selbsttätig regelnd ohne Hilfsenergie, werkseitig mit Grundeinstellung oder mit vom Kunden vorgegebener Sollwerteinstellung der Luftmenge. (kundenseitige Änderung der Luftmenge mittels Handverstellung möglich)



VRRK-M

wie vor, jedoch mit aufgebauten Belimo Stellantrieb 24 V oder 230 V
werkseitige Grundeinstellung, Zwei-Sollwertregelung über elektrischen Verstellantrieb für eine Betriebsspannung von 24 V oder 230 V bei 50 Hz. Als Zwei-Sollwertregler ohne Zwischenstellung, Ansteuerung der Sollwerte über Schaltkontakte.

NW	VRRK		VRRK-M mit Belimo			Aufz. Dämmschale 30 mm
200 x 100	370,6		676,0			314,3
300 x 100	385,8		691,2			318,4
400 x 100	400,9		706,4			355,3
150 x 150	392,3		697,7			342,4
200 x 150	395,9		702,1			345,3
250 x 150	400,9		707,3			349,7
300 x 150	408,8		713,4			355,5
350 x 150	420,5		725,9			360,9
400 x 150	424,8		793,1			367,6
200 x 200	400,9		706,8			348,2
250 x 200	408,8		713,4			353,0
300 x 200	420,5		721,2			359,7
350 x 200	424,8		730,0			364,0
400 x 200	428,9		798,7			371,8
450 x 200	446,4		819,1			409,6
500 x 200	451,9		823,7			416,0
550 x 200	474,6		1016,2			426,9
600 x 200	476,5		1021,5			430,2
250 x 250	429,1		734,6			408,7
300 x 250	434,4		738,0			414,8
350 x 250	441,1		743,5			420,6
400 x 250	446,4		819,0			426,9
450 x 250	451,9		825,7			431,4
500 x 250	459,8		834,5			436,4
550 x 250	474,6		848,6			430,4
600 x 250	480,2		855,4			434,4
300 x 300	452,9		825,6			421,6
350 x 300	456,1		832,1			426,6
400 x 300	464,0		839,3			431,6
450 x 300	470,2		843,4			440,1
500 x 300	477,2		848,6			445,9
550 x 300	480,6		855,0			438,1
600 x 300	488,3		863,8			443,5

VARIABLE - VOLUMENSTROMREGLER eckig

Type: VRRM

VRRM :

Variabler Volumstromregler mit beidseitigen Profilflansch mit aufgebauten Belimo Stellantrieb LMV-D3-MP bzw. NMV-D3-MP
 Der VRRM dient zur druckunabhängigen Regelung von variablen Volumenströmen in Zuluft- und Abluftsystemen.
 Der Volumenstromregler besteht aus einer Regelklappe, die gleichzeitig auch als Absperrklappe dienen kann und zwei im Rohrkörper integrierten Messstäben sowie den Regelungscomponenten.



mit Klappenblätter in Standardausführung

		Breite								
Höhe	150	200	300	400	500	600	700	800	900	1000
150	862,3	879,3	894,8	925,2	946,6	961,6	970,3	1005,4	1018,5	1030,2
200		943,0	957,8	971,3	1010,4	1020,9	1030,3	1055,3	1063,5	1078,3
300			963,4	982,5	1019,6	1028,5	1043,9	1069,5	1076,7	1092,1
400				1083,9	1119,5	1124,5	1204,1	1308,7	1323,7	1343,4
500					1185,3	1226,4	1255,0	1323,9	1344,0	1352,0
600						1243,7	1284,6	1385,8	1404,1	1390,8
800								1443,0	1501,5	1538,6
1000									1686,8	1733,4

mit Klappenblätter in luftdichter Ausführung nach DIN 24154 Klasse 4

		Breite								
Höhe	150	200	300	400	500	600	700	800	900	1000
150	1034,8	1055,1	1073,7	1110,3	1135,9	1153,9	1164,4	1307,0	1324,1	1340,6
200		1131,5	1149,4	1165,5	1204,1	1225,2	1236,6	1371,9	1382,5	1401,7
300			1157,8	1179,0	1223,6	1235,9	1252,8	1390,6	1399,8	1419,8
400				1300,7	1343,4	1349,5	1445,0	1665,9	1686,8	1745,1
500					1422,4	1471,7	1506,0	1721,0	1747,2	1757,6
600						1493,0	1284,6	1801,6	1825,0	1806,4
800								1876,0	1951,9	1999,7
1000									2167,8	2253,5

Dämmschale für obige Volumenstromregler 30 mm

		Breite								
Höhe	150	200	300	400	500	600	700	800	900	1000
150	360,3	365,4	368,3	375,6	405,3	412,8	423,7	444,2	452,2	462,9
200		369,4	376,6	383,2	411,8	421,2	431,7	480,2	493,1	517,1
300			408,7	417,2	424,8	434,1	437,2	484,8	515,7	524,9
400				457,2	464,1	446,0	517,6	526,4	541,1	550,6
500					481,9	511,4	530,0	546,0	564,0	580,7
600						528,9	546,0	564,0	580,7	598,1
800								631,6	636,5	650,0
1000									667,4	674,7

KLAPPENZUBEHÖR

für Jalousieklappen

Artikel		Preis per Stk.
Handfixierung lose	für JKL eckig	38,6
Handfixierung montieren	für JKL eckig	24,1
Adapter lose	für runde Klappen	16,4
Motorkonsole lose	für runde Klappen	46,1

STELLANTRIEBE

für Jalousieklappen



Type	Ansteuerung	Drehmoment	Preis per Stk.
LM-24-A	Auf-Zu / 3-Punkt	5 NM	168,6
LM-24-A-S	Auf-Zu / 3-Punkt	5 NM	192,6
LM-24-A-SR	stetig regelbar	5 NM	230,9
LM-230-A	Auf-Zu / 3-Punkt	5 NM	168,6
LM-230-A-S	Auf-Zu / 3-Punkt	5 NM	192,6
LM-230-A-SR	stetig regelbar	5 NM	275,4
NM-24-A	Auf-Zu / 3-Punkt	10 NM	208,5
NM-24-A-S	Auf-Zu / 3-Punkt	10 NM	250,3
NM-24-A-SR	stetig regelbar	10 NM	301,2
NM-230-A	Auf-Zu / 3-Punkt	10 NM	215,6
NM-230-A-S	Auf-Zu / 3-Punkt	10 NM	257,3
NM-230-A-SR	stetig regelbar	10 NM	346,4
SM-24-A	Auf-Zu / 3-Punkt	20 NM	239,2
SM-24-A-S	Auf-Zu / 3-Punkt	20 NM	299,0
SM-24-A-SR	stetig regelbar	20 NM	342,1
SM-230-A	Auf-Zu / 3-Punkt	20 NM	240,9
SM-230-A-S	Auf-Zu / 3-Punkt	20 NM	305,9
SM-230-A-SR	stetig regelbar	20 NM	386,6
GM-24-A	Auf-Zu	40 NM	424,2
GM-24-A-SR	stetig regelbar	40 NM	511,8
GM-230-A	Auf-Zu	40 NM	432,5
Motoraufbau	für E-Antriebe		72,3

FEDERRÜCKLAUFANTRIEBE

für Jalousieklappen



Type	Ansteuerung	Drehmoment	Preis per Stk.
TF-24	Federrücklauf / Auf-Zu	2,5 NM	222,6
TF-24-S	Federrücklauf / Auf-Zu	2,5 NM	262,9
TF-24-SR	Federrücklauf / stetig	2,5 NM	300,5
TF-230	Federrücklauf / Auf-Zu	2,5 NM	240,7
TF-230-S	Federrücklauf / Auf-Zu	2,5 NM	280,9
TF-230-SR	Federrücklauf / stetig	2,5 NM	332,4
LF-24	Federrücklauf / Auf-Zu	4 NM	270,9
LF-24-S	Federrücklauf / Auf-Zu	4 NM	313,0
LF-24-SR	Federrücklauf / stetig	4 NM	361,2
LF-230	Federrücklauf / Auf-Zu	4 NM	294,9
LF-230-S	Federrücklauf / Auf-Zu	4 NM	335,2
NFA	Federrücklauf / Auf-Zu	10 NM	397,1
NFA-S2	Federrücklauf / Auf-Zu	10 NM	457,5
NF-24-A	Federrücklauf / Auf-Zu	10 NM	337,3
NF-24-A-S2	Federrücklauf / Auf-Zu	10 NM	383,8
NF-24-A-SR	Federrücklauf / stetig	10 NM	406,1
NF-24-A-SR-S2	Federrücklauf / stetig	10 NM	451,7
SFA	Federrücklauf / Auf-Zu	20 NM	479,0
SFA-S2	Federrücklauf / Auf-Zu	20 NM	524,3
SF-24-A	Federrücklauf / Auf-Zu	20 NM	417,2
SF-24-A-S2	Federrücklauf / Auf-Zu	20 NM	461,7
SF-24-A-SR	Federrücklauf / stetig	20 NM	481,6
SF-24-A-SR-S2	Federrücklauf / stetig	20 NM	516,0
Motoraufbau	für Federrücklaufantriebe		72,3

FEDERRÜCKLAUFANTRIEBE

für Brandschutzklappen



Type	Ansteuerung	Drehmoment	Preis per Stk.
BFL-24-T	Federrücklauf / Auf-Zu	4 NM	408,4
BFL-230-T	Federrücklauf / Auf-Zu	4 NM	452,5
BFN-24-T	Federrücklauf / Auf-Zu	9 NM	474,6
BFN-230-T	Federrücklauf / Auf-Zu	9 NM	525,4
BF-24-T	Federrücklauf / Auf-Zu	18 NM	624,2
BF-230-T	Federrücklauf / Auf-Zu	18 NM	698,3
Adapter	für Federrücklaufantriebe	ZK-BF	53,1

ROHRSCHALLDÄMPFER VERZINKT

Type: Luftikus-RSD050 / RSD100



Rohrschalldämpfer für den Einsatz in lufttechnische Anlagen aus beidseitig feuerverzinktem Feinblech. Ausführung gemäß Ö-Norm H6015 Teil 1. Die Standardausführung entspricht Dichtheitsklasse B nach Ö-Norm EN 12237.

Packungsdicke: RSD050 = 50 mm

Packungsdicke: RSD100 = 100 mm

max. zulässige Einsatztemperatur 150° C

RSD050	Länge= 500 mm		Länge= 900 mm		Länge= 1200 mm		Länge= 1500 mm	
	dB/250Hz	Preis	dB/250Hz	Preis	dB/250Hz	Preis	dB/250Hz	Preis
80		59,3	21	66,0		96,2		118,7
100		60,2	18	67,9		100,7		123,3
125		68,5	15	76,1		108,4		138,0
160		84,3	13	94,6		140,1		168,6
200		99,2	11	110,1		164,9		198,9
250		120,3	9	135,0		202,5		240,7
315		148,4	8	164,8		240,8		288,3
355		183,8		247,2		360,6		426,9
400		215,5		293,0		426,6		517,0
450		255,5		337,2		481,4		600,1
500		260,9		392,3		586,9		693,2

RSD100	Länge= 500 mm		Länge= 900 mm		Länge= 1200 mm		Länge= 1500 mm	
	dB/250Hz	Preis	dB/250Hz	Preis	dB/250Hz	Preis	dB/250Hz	Preis
80		93,0	30	103,2				
100		94,6	30	105,1		155,7		187,8
125		103,9	25	115,2		171,2		206,1
160		113,7	23	126,7		189,4		227,6
200		139,2	20	154,7		230,2		277,9
250		162,6	17	182,0		273,0		324,7
315		202,5	13	224,8		335,9		401,1
355		273,3	12	302,0		450,8		527,8
400		301,1	10	334,0		500,7		589,5
450		354,1		392,6		601,6		706,8
500		389,3		431,4		648,9		776,1

Option:

Ausführung: Aluminium

Ausführung: Edelstahl W.Nr. 1.4301 bzw. 1.4571

Industrieausführung

Sonderlängen und Sonderisolerstärken

TELEFONIESCHALLDÄMPFER ALUMINIUM

Type: Luftikus-TSD025 / TSD050



Telefonieschalldämpfer für den Einsatz in lufttechnische Anlagen aus Aluminium. Ausführung gemäß Ö-Norm H6015 Teil 1. Die Standardausführung entspricht Dichtheitsklasse B nach Ö-Norm EN 12237
 Packungsdicke: TSD025 = 25 mm
 Packungsdicke: TSD050 = 50 mm
 max. zulässige Einsatztemperatur: 50° C

TSD025	Länge= 500 mm		Länge= 1000 mm		Länge= 1200 mm		Länge= 1500 mm	
	dB/250Hz	Preis	dB/250Hz	Preis	dB/250Hz	Preis	dB/250Hz	Preis
80		40,3	8	50,4		auf Anfrage		auf Anfrage
100		42,7	7	54,0		auf Anfrage		auf Anfrage
125		50,4	7	60,4		auf Anfrage		auf Anfrage
160		52,5	5	75,1		auf Anfrage		auf Anfrage
200		74,3	5	97,2		auf Anfrage		auf Anfrage
250		96,3	3	116,0		auf Anfrage		auf Anfrage
315		126,2	3	137,5		auf Anfrage		auf Anfrage
355			3	221,6		auf Anfrage		auf Anfrage
400			3	247,9		auf Anfrage		auf Anfrage
450								
500								

TSD050	Länge= 500 mm		Länge= 1000 mm		Länge= 1200 mm		Länge= 1500 mm	
	dB/250Hz	Preis	dB/250Hz	Preis	dB/250Hz	Preis	dB/250Hz	Preis
80		45,8	16	54,2		auf Anfrage		auf Anfrage
100		49,5	13	58,1		auf Anfrage		auf Anfrage
125		54,3	13	67,8		auf Anfrage		auf Anfrage
160		66,9	11	78,5		auf Anfrage		auf Anfrage
200		85,6	10	95,4		auf Anfrage		auf Anfrage
250		102,4	9	117,1		auf Anfrage		auf Anfrage
315		119,7	5	146,3		auf Anfrage		auf Anfrage
355			5	166,9		auf Anfrage		auf Anfrage
400			5	182,2		auf Anfrage		auf Anfrage
450								
500								

FLEXIBLE SCHALLDÄMMSCHLÄUCHE

aus flexiblen Aluminium-Innen-Schläuchen in verschiedenen Varianten mit 25 mm starker Isolierung



NW	GLX-25		TRD-25		COSB-25		SLEFL-25		SLEFL-P-25	
	Länge	Preis	Länge	Preis	Länge	Preis	Länge	Preis	Länge	Preis
80	1000	28,8	1000	23,8	1000	84,3	1200	58,5	1200	61,4
100	1000	33,7	1000	25,1	1000	94,2	1200	60,1	1200	64,3
125	1000	37,4	1000	27,6	1000	98,0	1200	67,3	1200	72,2
160	1000	48,6	1000	30,9	1000	105,8	1200	83,1	1200	86,3
200	1000	53,6	1000	35,1	1000	128,7	1200	94,3	1200	97,7
250	1000	64,2	1000	42,2	1000	144,9	1200	120,3	1200	126,0
315	1000	78,5	1000	51,6	1000	151,8	1200	150,3	1200	154,9
355	1000	146,5	1000	96,3						
400	1000	159,3	1000	114,8						

WOHNRAUMLÜFTUNGSSCHALLDÄMPFER

aus verz. Stahlblech
in verschiedenen Varianten

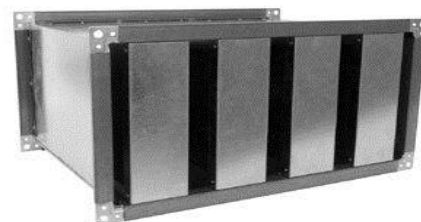


NW	SQLL-CR		SQLL-25		SQLL-50		SQQL-B-30		DAT-AKU	
	Umlenk-SD		Quadrat-SD		Flach-SD		90°-Versatz-SD		Schalldämmelement	
	Länge	Preis	Länge	Preis	Länge	Preis	Länge	Preis	Stärke	Preis
100	900	216,3	900	85,8	1000	97,7	600	108,4	50 od. 75	13,4
125	900	236,1	900	95,6	1000	110,9	900	136,0	50 od. 75	15,6
160	900	248,5	900	110,5	1000	131,8	900	154,5	50 od. 75	22,3
200	900	300,7	900	140,3	1000	184,8	900	198,6	50 od. 75	28,5
250	900	374,2	900	164,8	1000	193,9	900	219,5	50 od. 75	31,3
315	900		900	197,5	1000	237,6	900	265,4	50 od. 75	42,6

KANALSCHALLDÄMPFER VERZINKT

Type: Luftikus-KSD

Kanalschalldämpfer für den Einsatz in lufttechnische Anlagen aus beidseitig feuerverzinktem Feinblech. Ausführung gemäß Ö-Norm H6015 Teil 2. Die Standardausführung entspricht Dichtheitsklasse B nach Ö-Norm EN 12237. Standardkulissen aus Mineralfaserplatten mit Glasseidengewebe
Kulissenstärke: 100, 200 und 300 mm
max. zulässige Einsatztemperatur: 150° C

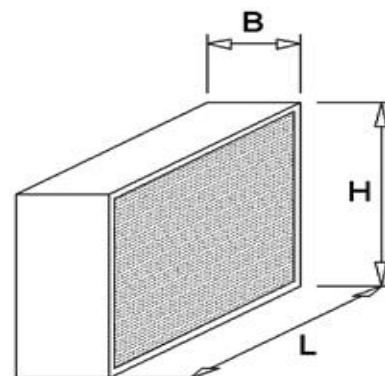


Preise auf Anfrage

SCHALLDÄMMKULISSEN VERZINKT

Type: Luftikus-SDK

Schalldämmkulissen für den Einsatz in lufttechnische Anlagen aus beidseitig feuerverzinktem Feinblech. Ausführung gemäß Ö-Norm H6015. Die Standardausführung entspricht Dichtheitsklasse B nach Ö-Norm EN 12237. Standardkulissen aus Mineralfaserplatten mit Glasseidengewebe
Kulissenstärke: 100, 200 und 300 mm
max. zulässige Einsatztemperatur: 150° C



Preise auf Anfrage

SCHALLEINHAUSUNG VERZINKT

Type: Luftikus-SDH

Schalleinhausungen und Schalldämmhauben für den Einsatz in lufttechnische Anlagen aus beidseitig feuerverzinktem Feinblech. Ausführung gemäß Ö-Norm H6015. Die Standardausführung entspricht Dichtheitsklasse B nach Ö-Norm EN 12237.

Ausführung nach Kundenwunsch

max. zulässige Einsatztemperatur: 150° C

Preise auf Anfrage

Optionen:

Ausführung: Aluminium bzw. Nirosta W.Nr. 1.4301 oder 1.4571

Industrieausführung

Kulissen mit An- und Abströmprofile

Kulissen mit Diagonal- oder Lochblechabdeckung

FILTERMATTEN

Type: Luftikus-Filtermatte



Filtermatten aus synthetischen Polyestermedium, temperaturbeständig bis max. 90° C als Vorfiltration für Klima- und Lüftungsanlagen.

Farbe: weiss

Type	Filterklasse	Breite	VPE	Preis per m ² (bei Rollenabnahme)
Filtermatte-G3	G3	1000 mm	1 Rolle = 25 lfm.	12,2
Filtermatte-G4	G4	1000 mm	1 Rolle = 25 lfm.	13,3
Zuschnittkosten			per Zuschnitt	13,8

SONSTIGE FILTER



Taschenfilter auf Anfrage



Z-LINE-Filter auf Anfrage



Adsorptionsfilter auf Anfrage



Schwebstofffilter auf Anfrage

ISOLIERUNG ALUKASCHIERT Isover Lamellenmatte



Isoliermatte zur Dämmung von Luftleitungen usw. aus Glaswolle-Lamellen mit einseitig nicht brennbarer armierter Rein-Aluminiumfolie beschichtet. Temperaturbeständig bis +300° C. Erhältlich in Rollen zu Breiten von 500 oder 1000 mm

Type	Rollenlänge	Verpackungseinheit	Preis per m ²
Iso-Alu-020	10 Meter	10,0 m ²	auf Anfrage
Iso-Alu-030	8 Meter	8,0 m ²	auf Anfrage
Iso-Alu-040	6 Meter	6,0 m ²	auf Anfrage
Iso-Alu-050	5 Meter	5,0 m ²	auf Anfrage
Iso-Alu-060	4 Meter	4,0 m ²	auf Anfrage
Iso-Alu-080	3 Meter	3,0 m ²	auf Anfrage
Iso-Alu-100	2,5 Meter	2,5 m ²	auf Anfrage

ISOLIERUNG STEINWOLLE Isover Drahtnetzmatte

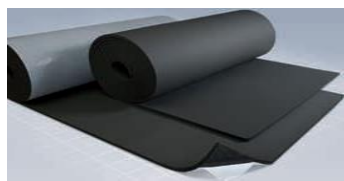


Isoliermatte zur Dämmung von Luftleitungen usw. aus reißfester Wärmeschutzmatte einseitig auf Rabitzgitter mit verzinktem Stahldraht versteppt. Mit erhöhter Temperaturbeständigkeit bis +600° C. Erhältlich in Rollen zu Breiten von 500 mm.

Type	Rollenlänge	Verpackungs- einheit	Preis per m ²
Iso-Stein-030	8 Meter	4,0 m ²	auf Anfrage
Iso-Stein-040	8 Meter	4,0 m ²	auf Anfrage
Iso-Stein-050	5 Meter	2,5 m ²	auf Anfrage
Iso-Stein-060	5 Meter	2,5 m ²	auf Anfrage
Iso-Stein-080	4 Meter	2,0 m ²	auf Anfrage
Iso-Stein-090	4 Meter	2,0 m ²	auf Anfrage
Iso-Stein-100	4 Meter	2,0 m ²	auf Anfrage
Iso-Stein-120	4 Meter	2,0 m ²	auf Anfrage

ISOLIERUNG ARMAFLEX

Type: Luftikus-Iso-Arma



Armaflexmatte endlos zur Dämmung von Luftleitungen usw. aus synthetischem Kautschuk. Hochflexibles, geschlossenes Dämmmaterial mit hohem Wasserdampf-Diffusionswiderstand, niedriger Wärmeleitfähigkeit und antimikrobiellem Schutz durch Microban. Erhältlich in Standardausführung oder in einseitig selbstklebender Ausführung. Rollenbreite = 1000 mm

Temperaturbeständig bis 85° C

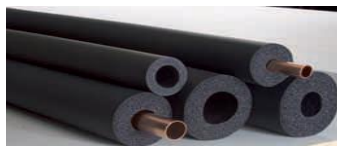
Type	Rollenlänge	Verpackungseinheit	Standardausführung Preis per m ²	selbstklebende Ausf. Preis per m ²
Iso-Arma-006	15 Meter	15 m ²	auf Anfrage	auf Anfrage
Iso-Arma-010	10 Meter	10 m ²	auf Anfrage	auf Anfrage
Iso-Arma-013	8 Meter	8 m ²	auf Anfrage	auf Anfrage
Iso-Arma-019	6 Meter	6 m ²	auf Anfrage	auf Anfrage
Iso-Arma-025	4 Meter	4 m ²	auf Anfrage	auf Anfrage
Iso-Arma-032	3 Meter	3 m ²	auf Anfrage	auf Anfrage

Option:

Armaflex in Platten zu 2000 x 500 mm

ARMAFLEX-SCHLÄUCHE

Type: Luftikus-Iso-Arma-Schlauch



auf Anfrage

ARMAFLEX-ZUBEHÖR

Type: Luftikus-Iso-Arma-Zubehör



auf Anfrage

PREMIUM WÄRMEDÄMMPLATTE

Type: Luftikus-Iso-WDPL



Hochdämmende, wasserabweisende (hydrophobierte) Wärmedämmplatte zur vielseitigen Anwendung in nicht belasteten Bereichen. Durch die Wärmeleitfähigkeit von $\lambda_D = 0,032 \text{ W/m-K}$ können die Konstruktionen schlanker ausfallen und bringen daher mehr Wohnnutzfläche. Erhältlich in Platten von 1200 x 600 mm.

Type	U-Wert	Verpackungs- einheit	Preis per m ²
Iso-WDPL-050	0,55	7,20 m ²	auf Anfrage
Iso-WDPL-060	0,37	5,76 m ²	auf Anfrage
Iso-WDPL-080	0,36	4,32 m ²	auf Anfrage
Iso-WDPL-100	0,30	3,60 m ²	auf Anfrage
Iso-WDPL-120	0,25	2,88 m ²	auf Anfrage
Iso-WDPL-140	0,22	2,16 m ²	auf Anfrage
Iso-WDPL-160	0,19	2,16 m ²	auf Anfrage
Iso-WDPL-180	0,17	2,16 m ²	auf Anfrage
Iso-WDPL-200	0,15	1,44 m ²	auf Anfrage

MULTI-KOMBI-PASSIVHAUS KLEMMFILZ

Type: Luftikus-Iso-MK-KF



Mineralwolle geeignet zur Wärmedämmung in Riegelkonstruktionen wie z. B. Dachgeschoßausbau. Produkt mit sehr guten Dämmeigenschaften und ausgezeichneten Kostennutzenverhältnis. Der wirtschaftliche Klemmfalz für dauerhaft gefugendichte Dämmung. Erhältlich in Breiten von 1300 mm.

Type	Rollenlänge	Verpackungs- einheit	Preis per m ²
Iso-MK-KF-100	7 Meter	9,10 m ²	auf Anfrage
Iso-MK-KF-120	6 Meter	7,80 m ²	auf Anfrage
Iso-MK-KF-140	5 Meter	6,50 m ²	auf Anfrage
Iso-MK-KF-160	5 Meter	6,50 m ²	auf Anfrage
Iso-MK-KF-180	4,5 Meter	5,85 m ²	auf Anfrage
Iso-MK-KF-200	4 Meter	5,20 m ²	auf Anfrage
Iso-MK-KF-220	3,5 Meter	4,55 m ²	auf Anfrage
Iso-MK-KF-240	3,5 Meter	4,55 m ²	auf Anfrage
Iso-MK-KF-260	3,5 Meter	4,55 m ²	auf Anfrage
Iso-MK-KF-280	3 Meter	3,90 m ²	auf Anfrage

Isover Uniroll-Classic



Mineralwolle geeignet zur Wärmedämmung im Dachausbau und im Holzriegelbau. Der klassische Klemmfalz für dauerhafte fugendichte Dämmung. Klemmt selbsttätig in Holzrahmenkonstruktionen und ist daher bestens geeignet für Arbeiten über Kopf. Erhältlich in Breiten von 1200 mm.

Type	Rollenlänge	Verpackungs- einheit	Preis per m ²
Iso-Uni-080	6,9 M	8,28 m ²	auf Anfrage
Iso-Uni-100	5,5 M	6,60 m ²	auf Anfrage
Iso-Uni-120	4,6 M	5,52 m ²	auf Anfrage
Iso-Uni-140	4,0 M	4,80 m ²	auf Anfrage
Iso-Uni-160	3,5 M	4,20 m ²	auf Anfrage
Iso-Uni-180	3,1 M	3,72 m ²	auf Anfrage
Iso-Uni-200	2,8 M	3,36 m ²	auf Anfrage
Iso-Uni-220	2,6 M	3,12 m ²	auf Anfrage
Iso-Uni-240	4,2 M	5,04 m ²	auf Anfrage
Iso-Uni-260	4,0 M	4,80 m ²	auf Anfrage
Iso-Uni-280	3,7 M	4,44 m ²	auf Anfrage

Isover Universal Stopfwolle



Ideal für schwer zugängliche Hohlräume sowie komplizierten Oberflächen, an die sich Fertigprodukte nicht anpassen lassen.

Type	Verpackungs- einheit	Preis per Sack
Steinwolle	1 Sack = 2,5 kg	auf Anfrage

Sonstige Isoliermaterialien für Bau und Sanierungen



Isover Premium Wärmedämmfilz auf Anfrage



Isover Multi-Kombi Passivhaus Klemmfalz auf Anfrage



Isover Trittschalldämmplatten auf Anfrage



Isover Fassadendämmplatten auf Anfrage



Isover Akustik-TP1 auf Anfrage



Styrodur auf Anfrage