



LUFTIKUS
Lüftungsgrosshandel GmbH

Melissenweg 17 Neuhoferstr. 1
4020 Linz 4240 Freistadt

Tel: +43 (0)660 64 32 959

office@luftikus-gmbh.at
www.luftikus-gmbh.at

PREISLISTE

2021

Lagerware = blau hinterlegt !

Warengruppen :

- # WG-01 Ventilatoren und Zubehör
- # WG-02 Lüftungsgeräte samt Zubehör
- # WG-03 Wohnraumlüftung
- # WG-04 Wickelfalzrohre und Formteile Standard
- # WG-05 Wickelfalzrohre und Formteile SAFE
- # WG-06 Lüftungszubehör
- # WG-07 Montagezubehör
- # WG-08 Lüftungskanäle und Formstücke eckig
- # WG-09 Lüftungsgitter und Auslässe
- # WG-10 Wetterschutz- und Vogelschutzgitter
- # WG-11 Jalousieklappen
- # WG-12 Brandschutzklappen
- # WG-13 Klappenzubehör
- # WG-14 Schalldämpfer
- # WG-15 Filter
- # WG-16 Isolierung
- # WG-17 Spenglerartikel
- # WG-18 Stahlhandel und Lohnarbeiten



NEW 2021 !!!

AIRPUR 



Luftqualitätsanzeige

0-50µm 50-100µm 100-150µm >150µm
Perfekt Gut Normal Schlecht

gegen Viren und Bakterien !!!

ROHRVENTILATOREN VENT

VENT- - NK



VENT - - VNK



ROHRVENTILATOREN radial mit rückwärts gekrümmten Laufrädern. Die radiale Bauart bietet ein gutes Leistungsvermögen bei hohen Anlagenwiderständen und kleineren Luftmengen. Die Ventilatoren können in jeder Achslage betrieben werden.

NW 100 bis 315 mm : Stahlblech verzinkt - Die Montagekonsole ist im Lieferumfang enthalten

NW 355 bis 400 mm : Stahlblech Eoxid-polyesterbesch. schwarz - Befestigungspunkte vorbereitet

Zubehör:

VBM-... Verbindungsmanschetten verzinkt mit Moosgummieinlage zur Körperschallreduzierung

RSK-... Rückschlagklappe selbsttätig für Rohreinbau Gehäuse verzinkt - zwei Flügel Aluminium

REB-...-N Drehzahlregler stufenlos Aufputz

REB-...-NE Drehzahlregler stufenlos Unterputz

REB-...-S Drehzahlregler stufenlos Schaltschrankeinbau

Datenblätter auf Homepage

REV-...-B 5-Stufen Trafo Drehzahlsteller



NW	VENT-...NK	VENT-...VNK	VBM-...	RSK-...	REB-...-N	REB-...-NE	REB-...-S	REV-...-B
100	149,80	237,30	9,90	17,20	108,50	102,00	199,80	199,80
125	152,90	247,20	12,60	19,90	108,50	102,00	199,80	199,80
160	194,00	299,90	13,60	25,90	108,50	102,00	199,80	199,80
200	233,00	386,60	15,40	32,60	108,50	102,00	199,80	199,80
250	257,60	426,10	17,20	53,60	108,50	102,00	199,80	199,80
315	306,60	560,10	21,20	67,00	110,20	104,20	290,30	225,00
355	878,60		31,50	108,30	110,20	104,20	290,30	225,00
400	996,40		36,50	124,80	235,80			285,50

ROHRVENTILATOREN VENT EC - Technologie

VENT- - ECOWATT



ROHRVENTILATOREN radial mit rückwärts gekrümmten Laufrädern. Die radiale Bauart bietet ein gutes Leistungsvermögen bei hohen Anlagenwiderständen und kleineren Luftmengen. Die Ventilatoren können in jeder Achslage betrieben werden.

Diese Baureihe ist mit energieeffizienten EC-Außenläufermotoren ausgestattet !

NW 100 bis 315 mm : Stahlblech Eoxid-polyesterbesch. schwarz - Montagekonsole im Lieferumfang

NW 355 bis 400 mm : Stahlblech Eoxid-polyesterbesch. schwarz - Befestigungspunkte vorbereitet

Zubehör:

VBM-... Verbindungsmanschetten verzinkt mit Moosgummieinlage zur Körperschallreduzierung

RSK-... Rückschlagklappe selbsttätig für Rohreinbau Gehäuse verzinkt - zwei Flügel Aluminium

REB-ECO Sollwertgeber IP

SWG Sollwertgeber IP

Datenblätter auf Homepage

INTER-4P-EC EC-4 Stufen Schalter



NW	VENT-...ECOWATT	VBM-...	RSK-...		REB-ECO	SWG	INTER-4P-EC
100	257,00	9,90	17,20		62,50	146,40	99,90
125	281,40	12,60	19,90		62,50	146,40	99,90
160	414,70	13,60	25,90		62,50	146,40	99,90
200	590,40	15,40	32,60		62,50	146,40	99,90
250	618,20	17,20	53,60		62,50	146,40	99,90
315	662,50	21,20	67,00		62,50	146,40	99,90
355	1467,90	31,50	108,30		62,50	146,40	99,90
400	1493,70	36,50	124,80		62,50	146,40	99,90

ROHRVENTILATOREN JETLINE

JETLINE -



Kompakte, schlanke Bauweise !

ROHRVENTILATOREN mit neuartigem radialen Laufrädern sowie aerodynamischer und akustisch optimierter Gestaltung samt selbst entwickelten und patentierten SILENT-BLOCKS.

Diese garantieren hohe Volumenströme und einen geräuscharmen Lauf bei kompakten Abmessungen !

NW 100 bis 315 mm : Stahlblech verzinkt - Die Montagekonsole ist im Lieferumfang enthalten

Zubehör:

- VBM-... Verbindungsmanschetten verzinkt mit Moosgummieinlage zur Körperschallreduzierung
- RSK-... Rückschlagklappe selbsttätig für Rohreinbau Gehäuse verzinkt - zwei Flügel Aluminium
- REB-...-N Drehzahlregler stufenlos Aufputz
- REB-...-NE Drehzahlregler stufenlos Unterputz
- REB-...-S Drehzahlregler stufenlos Schaltschrankeinbau
- REV-...-B 5-Stufen Trafo Drehzahlsteller

Datenblätter auf Homepage



NW	JETLINE -	VBM-...	RSK-...	REB-...-N	REB-...-NE	REB-...-S	REV-...-B
100	186,00	9,90	17,20	108,50	102,00	199,80	199,80
125	188,20	12,60	19,90	108,50	102,00	199,80	199,80
160	229,50	13,60	25,90	108,50	102,00	199,80	199,80
200	296,50	15,40	32,60	108,50	102,00	199,80	199,80
250	324,70	17,20	53,60	108,50	102,00	199,80	199,80
315	332,30	21,20	67,00	110,20	104,20	290,30	225,00

ROHRVENTILATOREN JETLINE EC - Technologie

JETLINE - - ECOWATT



ROHRVENTILATOREN mit neuartigem radialen EC - Laufrädern sowie aerodynamischer und akustisch optimierter Gestaltung samt selbst entwickelten und patentierten SILENT-BLOCKS.

Diese garantieren hohe Volumenströme und einen geräuscharmen Lauf bei kompakten Abmessungen !

NW 100 bis 315 mm : Stahlblech verzinkt - Die Montagekonsole ist im Lieferumfang enthalten

Zubehör:

- VBM-... Verbindungsmanschetten verzinkt mit Moosgummieinlage zur Körperschallreduzierung
 - RSK-... Rückschlagklappe selbsttätig für Rohreinbau Gehäuse verzinkt - zwei Flügel Aluminium
 - REB-ECO Sollwertgeber IP
 - SWG Sollwertgeber IP
 - INTER-4P-EC EC-4 Stufen Schalter
- Datenblätter auf Homepage



NW	JETLINE-...-ECOWATT	VBM-...	RSK-...		REB-ECO	SWG	INTER-4P-EC
100	284,80	9,90	17,20		62,50	146,40	79,80
125	288,90	12,60	19,90		62,50	146,40	79,80
160	332,00	13,60	25,90		62,50	146,40	79,80
200	566,10	15,40	32,60		62,50	146,40	79,80
250	599,90	17,20	53,60		62,50	146,40	79,80
315	636,80	21,20	67,00		62,50	146,40	79,80

ROHRVENTILATOREN SCHALLGEDÄMMT

TD-...../.....-SILENT

TD-...../.....-SILENT-3V



Kompakte, schlanke Bauweise

Schallgedämmt

Wartung ohne Demontage der Rohrleitung

ROHRVENTILATOREN schallgedämmt. Die halbradiale Bauart sowie die aerodynamische und akustisch optimierte Gestaltung.

Diese garantieren hohe Volumenströme und einen geräuscharmen Lauf bei kompakten Abmessungen !

NW 100 bis 200 mm :

Gehäuse: Schlagfester PP-Kunststoff - Laufräder: ABS Kunststoff

NW 250 bis 315 mm :

Gehäuse: Stahlblech mit Epoxid-Polyester-Beschichtung weiß

Laufrad : Aluminium

Die Montagekonsolen sind im Lieferumfang enthalten !

Zubehör:

RSK-...

Rückschlagklappe selbsttätig Gehäuse verzinkt - zwei Flügel Aluminium

REGUL-2

Drehzahlregler IP20 Aufputz

COM-2

Drehzahlregler IP44 Aufputz

INTER4P

3-Stufen Drehzahlsteller

REV-...-B

5-Stufen Trafo Drehzahlsteller



Type	Ventilatorpreis	RSK-...	REGUL-2	COM-2	INTER-4P	REV-...-B
TD-250/100-SILENT	213,90	17,20	57,30	57,30		199,80
TD-350/125-SILENT	238,20	19,90	57,30	57,30		199,80
TD-500/150-160-SILENT-3V	299,80	25,90			95,50	199,80
TD-800/200-SILENT-3V	385,40	32,60			95,50	199,80
TD-1000/200-SILENT-3V	423,00	32,60			95,50	199,80
TD-1300/250-SILENT-3V	755,60	53,60			95,50	199,80
TD-2000/315-SILENT-3V	998,20	67,00			95,50	225,00

ROHRVENTILATOREN SCHALLGEDÄMMT EC - Technologie

TD-...../.....-SILENT-ECOWATT



ROHRVENTILATOREN schallgedämmt. Die halbradiale Bauart sowie die aerodynamische und akustisch optimierte Gestaltung. Diese Baureihe ist mit EC - Außenläufermotoren ausgestattet.

Diese garantieren hohe Volumenströme und einen geräuscharmen Lauf bei kompakten Abmessungen !

NW 100 bis 200 mm : Gehäuse: Schlagfester PP-Kunststoff - Laufräder: ABS Kunststoff
 NW 250 bis 315 mm : Gehäuse: Stahlblech mit Epoxid-Polyester-Beschichtung weiß
 Laufrad : Aluminium

Die Montagekonsolen sind im Lieferumfang enthalten !

Zubehör:

RSK-... Rückschlagklappe selbsttätig Gehäuse verzinkt - zwei Flügel Aluminium
 REB-ECO Sollwertgeber IP
 SWG Sollwertgeber IP
 INTER-4P-EC EC-4 Stufen Schalter



Type	Ventilatorpreis	RSK-...		REB-ECO	SWG	INTER-4P-EC
TD-350/100-125-SILENT-ECOWATT	238,20	19,90		62,50	146,40	79,80
TD-500/150-160-SILENT-ECOWATT	299,80	25,90		62,50	146,40	79,80
TD-1000/200-SILENT-ECOWATT	423,00	32,60		62,50	146,40	79,80
TD-1300/250-SILENT-ECOWATT	755,60	53,60		62,50	146,40	79,80
TD-2000/315-SILENT-ECOWATT	998,20	67,00		62,50	146,40	79,80

SCHALLDÄMMBOXEN

CAB -..... - (N) (RE)



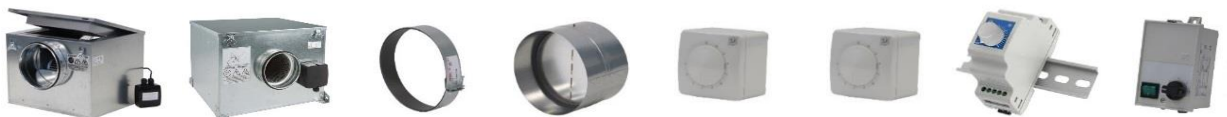
CAB - - B



Schallgedämmte Lüftungsboxen aus verz. Stahlblech. Auskleidung 50 mm nicht brennbar (MO).
Montagehalterungen sind im Lieferumfang enthalten.
Die Geräte können in jeder Achslage betrieben werden.

Zubehör:

- VBM-... Verbindungsmanschetten verzinkt mit Moosgummieinlage zur Körperschallreduzierung
 - RSK-... Rückschlagklappe selbsttätig für Rohreinbau Gehäuse verzinkt - zwei Flügel Aluminium
 - REB-...-N Drehzahlregler stufenlos Aufputz
 - REB-...-NE Drehzahlregler stufenlos Unterputz
 - REB-...-S Drehzahlregler stufenlos Schaltschrankeinbau
 - REV-...-B 5-Stufen Trafo Drehzahlsteller
- Datenblätter auf Homepage



NW	CAB-.....-	CAB-.....-B	VBM-...	RSK-...	REB-...-N	REB-...-NE	REB-...-S	REV-...-B
125	454,30	599,80	12,60	19,90	108,50	102,00	199,80	199,80
160	484,00	619,50	13,60	25,90	108,50	102,00	199,80	199,80
200	577,20	699,90	15,40	32,60	108,50	102,00	199,80	199,80
250	825,50	774,80	17,20	53,60	108,50	102,00	199,80	199,80
315	1123,50		21,20	67,00	110,20	104,20	290,30	225,00
355	1340,40		31,50	108,30	110,20	104,20	290,30	225,00
400	1396,80		36,50	124,80	235,80			285,50

SCHALLDÄMMBOXEN EC-TECHNOLOGIE

CAB - - ECOWATT (PLUS)



Schallgedämmte Lüftungsboxen aus verz. Stahlblech. Auskleidung 50 mm nicht brennbar (MO).
Montagehalterungen sind im Lieferumfang enthalten.
Die Geräte können in jeder Achslage betrieben werden.

Diese Baureihe ist mit energieeffizienten EC-Außenläufermotoren ausgestattet !

PLUS Baureihe : ist mit integrierter Steuer-Elektronik

Zubehör:

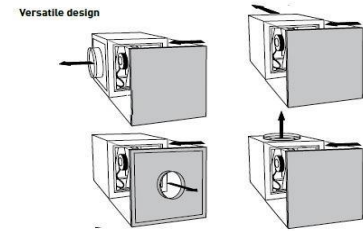
VBM-... Verbindungsmanschetten verzinkt mit Moosgummieinlage zur Körperschallreduzierung
RSK-... Rückschlagklappe selbsttätig für Rohreinbau Gehäuse verzinkt - zwei Flügel Aluminium
REB-ECO Sollwertgeber IP
SWG Sollwertgeber IP



NW	CAB-.....-ECOWATT	CAB-.....-ECOWATT-PL	VBM-...	RSK-...	REB-ECO	SWG
125	764,00	1635,20	12,60	19,90	62,50	146,40
160	796,10	1799,80	13,60	25,90	62,50	146,40
200	999,20	1910,30	15,40	32,60	62,50	146,40
250	1020,80	1999,00	17,20	53,60	62,50	146,40
315	2131,30	2696,50	21,20	67,00	62,50	146,40
355	2439,00	2878,60	31,50	108,30	62,50	146,40
400	2488,50	2950,20	36,50	124,80	62,50	146,40

SCHALLGEDÄMMTE LÜFTUNGSBOXEN

CVAB(T)/4 - /..... -ND



variable Ausblasrichtungen !

Schallgedämmte Lüftungsboxen aus verz. Stahlblech. Auskleidung 25 mm nicht brennbar (MO).
Montagehalterungen sind im Lieferumfang enthalten.

CVAB : 230 V - 50 Hz 4-polig Gehäuse: selbsttragende Rahmenkonstruktion aus Aluminium
Seitenwände Stahlblech verzinkt - Laufräder : radial rückwärts gekrümmt Aluminium

CVAT : 230/400 V - 50 Hz 4-polig Gehäuse: selbsttragende Rahmenkonstruktion aus Aluminium
Seitenwände Stahlblech verzinkt - Laufräder : radial rückwärts gekrümmt Stahl verzinkt

Zubehör:

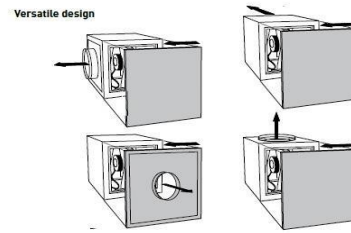
MSE/MSK Motorschutzschalter 230 V = MSE 400 V = MSK
PM-55-3-NV Revisionschalter
REV-....-N 5-Stufen Trafo für CVAB
FUD/N-.... Frequenzumformer für CVAT
SWG Sollwertgeber



NW	CVAB/4-.....	CVAT/4-.....	MSE	MSK	PM-55-3	REV-...-N	FUD/N-...	SWG
250	1306,00	1186,90	138,40	535,00	106,40	259,50	979,50	146,40
315	1461,80	1261,70	138,40	535,00	106,40	259,50	979,50	146,40
355	1633,50	1331,80	138,40	535,00	106,40	259,50	979,50	146,40
400	1857,40	1460,30	138,40	535,00	106,40	319,80	979,50	146,40
450	2144,10	1724,50	138,40	535,00	106,40	399,80	1089,20	146,40
500	1351,20	2206,80	138,40	535,00	106,40	459,90	1515,90	146,40
560		2875,80		535,00	106,40		1726,80	146,40
630		3445,40		535,00	106,40		2084,00	146,40

SCHALLGEDÄMMTE LÜFTUNGSBOXEN EC-Technologie

CVAB -/..... -N - ECOWATT



variable Ausblasrichtungen !

Schallgedämmte Lüftungsboxen in EC-Technologie. Auskleidung 25 mm nicht brennbar (MO).
Montagehalterungen sind im Lieferumfang enthalten.

CVAB : 230 V - 50 Hz EC-Motor Gehäuse: selbsttragende Rahmenkonstruktion aus Aluminium
Seitenwände Stahlblech verzinkt - Laufräder : radial rückwärts gekrümmt Aluminium

Diese Baureihe ist mit energieeffizienten EC - Aussenläufermotoren ausgestattet !

Zubehör:

REB-ECO Sollwertgeber IP
SWG Sollwertgeber IP
INTER-4P-EC EC-4 Stufen Schalter
Control-EC Steuer- und Regelgerät
PM-44/3-NV Revisionschalter

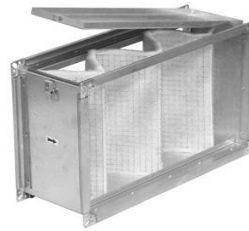
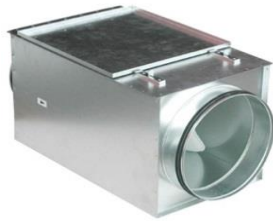


NW	CVAB-...../.....-N-EC	REB-ECO	SWG	INTER-4P-EC	Control-EC	PM-55/3-NV
250	1858,50	62,50	146,40	79,80	auf Anfrage	106,40
315	1982,50	62,50	146,40	79,80	auf Anfrage	106,40
355	2321,20	62,50	146,40	79,80	auf Anfrage	106,40
400	2699,00	62,50	146,40	79,80	auf Anfrage	106,40
450	3989,20	62,50	146,40	79,80	auf Anfrage	106,40

LUFTFILTERBOX rund / eckig

MFL - - G4 / M5 / F7

IFL - - G4 / M5 / F7



LUFTFILTERBOXEN aus verz. Stahlblech mit Vliesfiltermatte G4 bzw. Taschenfilter M5 oder F7, Anschlußstutzen bzw. Profilverflansche, sowie leicht abnehmbaren Deckel zum Filterwechsel.

Montage in beliebiger Einbaulage

Ersatzfilter für MFL MFR-.....-G4

Ersatzfilter für IFL IFR-.....-G4

Grösse	MFL-...-G4	MFR-...-G4			Grösse	IFL-...-G4	IFR-...-G4		
100	103,40	5,90			400 x 200	195,50	29,90		
125	107,80	6,10			500 x 250	225,20	37,50		
160	123,60	6,20			500 x 300	229,90	39,90		
200	130,90	7,70			600 x 300	249,50	47,80		
250	182,60	9,90			600 x 350	255,50	59,80		
315	218,50	12,20			700 x 400	298,00	69,20		
355	265,00	15,40			800 x 500	339,50	78,70		
400	278,20	15,50			1000 x 500	499,90	104,50		

Ersatzfilter für MFL-F

MFR-.....-M5

oder

MFR-.....-M7

Ersatzfilter für IFL-F

IFR-.....-F7

oder

IFR-.....-F7

Grösse	MFL-...-M5	MFL-...-F7	MFR-...-M5	MFR-...-F7	Grösse	IFL-...-M5	IFL-...-F7	IFR-...-M5	IFR-...-F7
100	218,30	239,50	58,80	79,90	400 x 200	344,00	367,20	61,90	83,90
125	223,70	245,00	59,20	81,00	500 x 250	395,20	415,50	69,80	89,80
160	231,60	249,90	62,10	82,90	500 x 300	408,50	445,90	78,10	95,50
200	254,00	278,00	65,90	90,40	600 x 300	439,90	475,00	83,80	118,50
250	279,90	315,90	69,90	104,50	600 x 350	465,60	489,50	99,90	126,20
315	345,20	389,80	77,70	122,20	700 x 400	598,00	614,00	129,80	147,20
355	399,80	429,00	99,90	131,90	800 x 500	659,50	689,80	154,50	185,90
400	495,80	526,20	105,00	136,50	1000 x 500	889,00	925,00	173,90	209,50
450	515,20	559,90	110,20	155,00					

Zubehör :

Differenzdruckschalter DS ...

per Stück

€

97,50

Filterüberwachungsanzeige FUA

per Stück

€

158,30

ELEKTROHEIZREGISTER rund

MBE -/... - B (T)



MBE -/... - B-R (T-R)



Elektro - Heizregister, Gehäuse aus verz. Stahlblech, Heizelemente aus Edelstahl Schutzklasse IP43 mit externer bzw. integrierter Temperaturregelung.

Bitte beachten Sie unbedingt die Hinweise zum Betrieb von E-Heizregistern auf unseren technischen Unterlagen !

Zubehör:

REG-6	Temperaturregler bis 6 kW		
TTC-2000	Temperaturregler ab 9 kW		
TG-K	Kanalfühler		
DS-500	Differenzdruckschalter (zur Laufüberwachung)	€	97,50
TG-R	Sollwertgeber		

Type	Preis	REG-6	TTC-2000	Type	Preis	TG-K	TG-R
1~ 230 V 50 Hz							
MBE-100/04-B	215,50	229,00		MBE-100/08-B-R	579,50	61,90	125,20
MBE-125/04-B	238,20	229,00				61,90	
MBE-125/08-B	285,50	229,00				61,90	
MBE-125/12-B	336,90	229,00		MBE-125/12-B-R	618,20	61,90	125,20
MBE-160/14-B	345,20	229,00				61,90	
MBE-160/21-B	379,90	229,00		MBE-160/21-B-R	718,80	61,90	125,20
MBE-200/21-B	389,50	229,00				61,90	
2~ 400 V 50 Hz							
				MBE-200/20-T-R	668,90	61,90	125,20
				MBE-200/30-T-R	778,20	61,90	125,20
MBE-200/50-T	535,40	229,00		MBE-200/50-T-R	941,70	61,90	125,20
MBE-250/30-T	418,20	229,00		MBE-250/30-T-R	799,90	61,90	125,20
MBE-250/60-T	622,80	229,00		MBE-250/50-T-R	976,40	61,90	125,20
MBE-315/30-T	498,40	229,00		MBE-315/30-T-R	826,00	61,90	125,20
MBE-315/60-T	669,70	229,00		MBE-315/60-T-R	982,50	61,90	125,20
				MBE-355/30-T-R	864,50	61,90	125,20
MBE-355/60-T	699,90	229,00		MBE-355/60-T-R	999,50	61,90	125,20
				MBE-400/60-T-R	1198,00	61,90	125,20
3~ 400 V 50 Hz							
MBE-315/90-T	739,00		1195,00	MBE-315/90-T-R	1117,90	61,90	125,20
MBE-355/90-T	768,20		1195,00	MBE-355/90-T-R	1215,40	61,90	125,20
MBE-355/120-T	930,70		1195,00			61,90	
MBE-400/90-T	772,30		1195,00			61,90	
MBE-400/120-T	970,50		1195,00	MBE-400/120-T-R	1338,20	61,90	125,20

ELEKTROHEIZREGISTER eckig

IBE -/... - /



Elektro - Heizregister, Gehäuse aus verz. Stahlblech, Heizelemente aus Edelstahl Schutzklasse IP43 mit externer bzw. integrierter Temperaturregelung.

Bitte beachten Sie unbedingt die Hinweise zum Betrieb von E-Heizregistern auf unseren technischen Unterlagen !

Zubehör:

TTC-2000	Temperaturregler
TTC-40	Temperaturregler
TT-S1	Erweiterungsmodul
TT-S4	Erweiterungsmodul
TG-K	Kanalfühler
DS-500	Differenzdruckschalter (zur Laufüberwachung)

Type	Preis	TTC-2000	TTC-40	TT-S1	TT-S4	TG-K	DS-500
3~ 400 V 50 Hz							
IBE-200/09,0-T	867,20	1195,00				61,90	97,50
IBE-225/16,5-T	1120,50	1195,00				61,90	97,50
IBE-250/16,5-T	1184,70	1195,00				61,90	97,50
IBE-285/20,0-T	1314,00		1537,00			61,90	97,50
IBE-315/30,0-T	1736,50	1195,00		246,40		61,90	97,50
IBE-355/30,0-T	1773,60	1195,00		246,40		61,90	97,50
IBE-400/50,0-T	2418,00		1537,00		688,50	61,90	97,50
IBE-450/60,0-T			1537,00		688,50	61,90	97,50

Optionen:

Warmwasserregister MBW/IBW :	auf Anfrage
Drei-Wege-Ventil mit Stellantrieb DWV :	auf Anfrage
Temperaturregeleinheit TRW :	auf Anfrage
Pumpenwarmwassersteuerung PWW N :	auf Anfrage

Wohnraumventilatoren



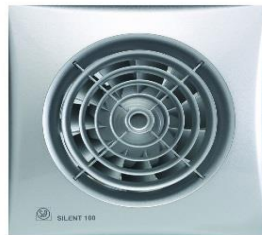
ECOAIR Design
EC - Technologie



SILENT Design



Kleinraumvent.
Silent



Rohreinschubvent.
Silentub



Fenster und Wand
HV

Type	Preis	Type	Preis
Ecoair Design S	218,3	Silent-200-CZ	126,5
Ecoair Design T	227,4	Silent-200-CRZ	156,9
Ecoair Design H	245,5	Silent-200-CHZ	198,2
Ecoair Design M	233,9		
		Silent-300-Plus-CZ	187,6
Ecoair SLC	193,7	Silent-300-Plus-CRZ	232,8
Ecoair TLC	199,8	Silent-300-Plus-CHZ	315,0
Ecoair HLC	210,4		
Ecoair DLC	208,5	Silentub-100	98,0
Silent-100-Design-CZ	121,5	HV-150-M	149,4
Silent-100-Design-CRZ	155,5	HV-150-AE	171,8
Silent-100-Design-CHZ	258,0		
		HV-230-M	308,5
Silent-300-Plus-Design-CZ	233,8	HV-230-AE	329,0
Silent-300-Plus-Design-CRZ	281,9	HV-230-RC	550,7
Silent-300-Plus-Design-CHZ	331,0		
Silent-100-CZ	106,5		
Silent-100-CRZ	134,3		
Silent-100-CHZ	191,5		

WOHNRAUM - LÜFTUNGSGERÄTE

DOMEO 210 FL - 3V



Die ideale Lösung für den Wohnbau

Leistungsfähig, energiesparend, wartungs- und montagefreundlich

Schnelle und einfache Montage, für jeden Wohnbereich bis 120 m²

Höchste Energieeffizienz mit einer Wärmerückgewinnung bis 90 % und einem Standby-Leistungsaufnahme von 0,32 W

Abmessungen : 824 x 600 x 327 mm (H x B x T)

Automatischer Bypass

ErP : Energieeffizienzklasse A

Passivhauszertifikat liegt vor

Preis per Stk. € 2.495,00

Kompaktes Wohnraumlüftungsgerät mit einem Wärmerückgewinnungsgrad von bis zu 90 % für den Einsatz in Wohnbereichen bis 120 m².

Das Gerät ist mit energieeffizienten EC - Motoren, integrierter Plug & Play - Regelung und einem 100 %-Bypass ausgestattet.

Die Vorerhitzung mittels einem externen Elektro-Heizregister erfolgt in Abhängigkeit zur Außentemperatur.

Zubehör (Optionen) :

Vorheizregister
Kanalfühler
Differenzdruckschalter
Ferntableau mit Touch-Display

LÜFTUNGSGERÄTE mit Gegenstromwärmetauscher

CAD-HE - - EC - ...-BASIC - ...



Beschreibung :

Kompaktes Lüftungsgerät mit einem Wärmehückgewinnungsgrad von bis zu 92 % für den Einsatz im Nichtwohnbereich.

Das Gerät ist mit energieeffizienten EC-Motor, einer integrierten PLUG & PLAY - Regelung sowie einen 100%igen Bypass ausgestattet

PH-Modell mit eingebautem Elektro-Heizregister als Vorheizregister.

Die Vorerhitzung erfolgt in Abhängigkeit zur Außentemperatur.

Bauweise :

Selbsttragende, doppelwandige Konstruktion aus Stahlblech

Wand- /Standgerät (V-Modelle)

mit Epoxid - Polyester Beschichtung weiß
25 mm thermoakustische Isolierung A1
Einfacher Zugang zu allen Komponenten
Wandmontagehalterungen enthalten

Deckengeräte (H-Modelle)

verzinkt
30 mm thermoakustische Isolierung A1
Einfacher Zugang zu allen Komponenten
Deckenmontagehalterungen enthalten

Wärmetauscher : Kreuzgegenstrom-Wärmetauscher zertifiziert nach EUROVENT:
Vereisungsschutz mittels externem Vorheizregister ist vorzusehen.

PH-Modelle : Vereisungsschutz mittels vollautomatischem Vorheizregister

Modelle :	Volumenstrom (freibl.) m ³ /h	Motor		E-Vorheizregister	
		Leistungsaufn.	Stromaufn.	Heizleistung	Strom
CAD-HE-450-EC-V-BASIC	540	345 W	2,0 A	-	-
CAD-HE-450-EC-V-BASIC-PH	540	345 W	2,0 A	1500 W	6,8 A
CAD-HE-575-EC-V-BASIC	680	362 W	2,5 A	-	-
CAD-HE-575-EC-V-BASIC-PH	680	362 W	2,5 A	1500 W	6,8 A
CAD-HE-450-EC-H-BASIC	620	252 W	1,8 A	-	-
CAD-HE-450-EC-H-BASIC-PH	620	252 W	1,8 A	1500 W	6,8 A

Preise auf Anfrage !

LÜFTUNGSGERÄTE mit Gegenstromwärmetauscher

CADB(T) - HE - ... - ... - ... - PROREG



Beschreibung :

Hocheffiziente kompakte Lüftungsgeräte mit Gegenstromwärmetauscher (bis 93 %) Selbsttragende Konstruktion aus Aluminiumprofilen, doppelwandige Seitenwände, nicht brennbar (A1/MO), thermoakustische Isolierung 25 mm Außen Kunststoffbeschichtet - innen aus verzinktem Stahlblech

DIESE SERIE UMFASST 10 MODELLE MIT BIS 10.000 m³/h Luftleistung

CAV - Konstantvolumenstromregelung :

Der Regler hält die eingestellten Luftmengen automatisch konstant. Die gewünschten Volumenströme werden am Bedienterminal eingestellt.

Zwei Drehzahlstufen stehen zur Verfügung. z. B. kann ein Tag- und Nachtbetrieb oder eine Grund- und Bedarfslüftung zeitgeführt realisiert werden. Durch das individuelle Einstellen von Zu- und Abluftvolumenstrom können weitere spezifische Forderungen umgesetzt werden.

VAV - Variable Volumenstromregelung :

Für diese Regelvariante ist ein zusätzlicher Fühler zur Istmessung außerhalb des Gerätes erforderlich.

Der Volumenstrom wird in Abhängigkeit der gewählten Regelgröße, z. B. Luftqualität CO₂, Luftfeuchte oder Temperatur in dem gewählten Volumenstrombereich automatisch angepasst.

COP - Konstantdruckregelung :

Das teilweise oder komplette Zu- und Abschalten einzelner Anlagenzonen kann durch die Druckkonstanthaltung bedarfsgerecht geregelt werden. (Differenzdruckmeßumformer erforderlich)

Anbindung an Gebäudetechnik möglich (Modbus RTU RS-485 / ABCnet TCP/IP / Webserver TCP/IP)

VDI - 6022 :

Die Kompaktgeräte der Serie CADB / CADT - HE - PROREG werden gemäß den Vorgaben der deutschen Lufthygienenorm VDI 6022 gefertigt !

Preise auf Anfrage !

LÜFTUNGSGERÄTE mit Rotationswärmetauscher

RHE - - - - -



Multifunktionale PLUG & PLAY - Regelung (Touchdisplay)



Beschreibung :

Hocheffiziente kompakte Lüftungsgeräte mit Rotationswärmetauscher (bis 88 %) Selbsttragende Konstruktion doppelwandig mit 50 mm nicht brennbarer, achall- und wärmedämmender Mineralwollisolierung. Außenbeschichtung nach RAL7024 - innen aus verzinktem Stahlblech

DIESE SERIE UMFASST 10 MODELLE MIT BIS 10.000 m³/h Luftleistung

CAV - Konstantvolumenstromregelung :

Der Regler hält die eingestellten Luftmengen automatisch konstant. Die gewünschten Volumenströme werden am Bedienterminal eingestellt.

Zwei Drehzahlstufen stehen zur Verfügung. z. B. kann ein Tag- und Nachtbetrieb oder eine Grund- und Bedarfslüftung zeitgeführt realisiert werden. Durch das individuelle Einstellen von Zu- und Abluftvolumenstrom können weitere spezifische Forderungen umgesetzt werden.

VAV - Variable Volumenstromregelung :

Für diese Regelvariante ist ein zusätzlicher Fühler zur Istmessung außerhalb des Gerätes erforderlich.

Der Volumenstrom wird in Abhängigkeit der gewählten Regelgröße, z. B. Luftqualität CO₂, Luftfeuchte oder Temperatur in dem gewählten Volumenstrombereich automatisch angepasst.

COP - Konstantdruckregelung :

Das teilweise oder komplette Zu- und Abschalten einzelner Anlagenzonen kann durch die Druckkonstanthaltung bedarfsgerecht geregelt werden. (Differenzdruckmeßumformer erforderlich)

Anbindung an Gebäudetechnik möglich (Modbus RTU RS-485 / ABCnet TCP/IP / Webserver TCP/IP)

VDI - 6022 :

Die Kompaktgeräte der Serie RHE werden gemäß den Vorgaben der deutschen Lufthygienenorm VDI 6022 gefertigt !

Preise auf Anfrage !

LUFTREINIGUNGSGERÄTE

AIRPUR 2N



Die Lösung für Wohnräume

Superleiser mobiler Luftreiniger
für Räume bis zu 50 m² Fläche

Das LCD Touchscreen informiert über die
aktuelle Luftsituation und Betriebsart

Dreistufige Filterung mit 99,97 % Abscheide-
grad

- * Glasfaser-Vorfilter
- * Antimikrobieller HEPA Filter
- * Aktivkohlefilter

€ 467,00/Stk. netto

AIRPUR 360°

die Lösung gegen VIREN und BAKTERIEN !!!



Die Lösung für Betriebe

Superleiser säulenförmiger Luftreiniger
für Räume bis zu 50 m² Fläche

Das LCD Touchscreen informiert über die
aktuelle Luftsituation und Betriebsart

Dreistufige Filterung mit 99,99 % Abscheide-
grad

- * Glasfaser-Vorfilter F7
- * Antimikrobieller HEPA Filter
- * Aktivkohlefilter
- * UV-Licht

€ 1.349,00/Stk. netto

Optionen :

AIRPUR PAP/850-650 (Räume bis zu 80 m² Fläche)

AIRPUR UP-PRO-REG (Räume bis zu 580 m² Fläche)

auf Anfrage

auf Anfrage

DEZENTRALE LÜFTUNGSGERÄTE

Wärmetauscher für Wandeinbau HRU-WALL

HRU-Wall ist ein Keramik-Wärmetauscher mit Einzelrohr-System, der eine Energierückgewinnung von bis 90% gewährleistet. Der EC-Energiesparventilator arbeitet wechselweise in 2 Zyklen - für 70 s wird die Luft nach außen und anschließend für 70 s nach innen gefördert.

Dank dem niedrigen Energieverbrauch sowie einem leisen Betrieb empfiehlt es sich, den Ventilator in Dauerbetrieb arbeiten zu lassen.

Am meisten effektiv wird der Wärmetauscher mit Einzelrohr-System, wenn in zwei anliegenden Räumlichkeiten zwei an einem HRU-WALL-CONTR-I Drehzahlregler angeschlossene Einheiten betrieben werden.



Die Anlage arbeitet in drei verschiedenen Geschwindigkeiten, die je nach dem Bedarf und der Baugröße auszuwählen sind. Wenn die Temperatur der Außenluft um die Raumtemperatur öszilliert, kann die Bypass-Funktion ausgeschaltet werden. Die Leistung der Anlage wird gemäß der Norm IZO5801 bei 230 V - 50 Hz und bei einer Luftdichte von 1,2 kg/m³ gemessen. Der Schalldruckpegel wurde bei einer Entfernung von 3 Meter gemessen.

Konzipiert und ausgeführt werden die Geräte nach EN60335-2-80 (Niederspannungsrichtlinie).



Wärmetauscher für Wandeinbau			
HRU-WALL-100-25	per Stück	€	344,0
HRU-WALL-150-60	per Stück	€	433,0

Push-Pull Wärmerückgewinnungsgerät mit Fernbedinung			
HRU-WALL-150-60-RC	per Stück	€	684,0

Module zur Montage in Fensterleibung			
HRU-WALL-150-60-WREV			auf Anfrage

WOHNRAUMLÜFTUNGSSCHLÄUCHE

aus Polyethylen

wahlweise in Standardausführung oder mit zusätzlicher antibakterieller Innenbeschichtung



Artikel	Type	Durchmesser innen		VPE	Preis pro Lfm.
Wohnraumschlauch	FLX-HDPE-75	63		50 M	5,2
Wohnraumschlauch	FLX-HDPE-90	75		50 M	8,2
Wohnraumschlauch	FLX-HDPE-A-63	50		50 M	5,9
Wohnraumschlauch	FLX-HDPE-A-75	63		50 M	6,0
Wohnraumschlauch	FLX-HDPE-A-90	75		50 M	9,2

WOHNRAUMLÜFTUNGSKLAPPEN

aus verz. Stahlblech

mit Handfixierung, wahlweise als Regulierklappe

(ohne Dichtung) oder als Absperrklappe (mit Dichtung)



Artikel	Type	Durchmesser			Preis pro Stk.
Regulierklappe	FLX-DAS-75	75	für WRL		13,1
Regulierklappe	FLX-DAS-90	90	für WRL		13,6
Absperrklappe	FLX-DAT-75	75	für WRL		15,5
Absperrklappe	FLX-DAT-90	90	für WRL		16,2

WOHNRAUMLÜFTUNGSVERBINDUNGSSTÜCKE

aus Kunststoff

zur Verbindung der Wohnraumlüftungsschläuche



Artikel	Type	Durchmesser			Preis pro Stk.
Wohnraummuffe	FLX-MSF-63	63			4,1
Wohnraummuffe	FLX-MSF-75	75			4,3
Wohnraummuffe	FLX-MSF-90	90			5,5

WOHNRAUMLÜFTUNGSDICHTUNGEN

aus Kunststoff

zur Abdichtung der Stöße zwischen den Schläuchen und den Verbindungsstücken



Artikel	Type	Durchmesser			Preis pro Stk.
Wohnraumdichtung	FLX-USZ-63	63			2,9
Wohnraumdichtung	FLX-USZ-75	75			3,0
Wohnraumdichtung	FLX-USZ-90	90			3,3

WOHNRAUMLÜFTUNGSDECKEL PVC

zur Abdeckung der Wohnraumlüftungsschläuche in der Montagephase



Artikel	Type	Durchmesser			Preis pro Stk.
Wohnraumdeckel	FLX-CS-PVC-63	63	für Rohr		2,0
Wohnraumdeckel	FLX-CS-PVC-75	75	für Rohr		2,1
Wohnraumdeckel	FLX-CS-PVC-90	90	für Rohr		2,4
Wohnraumdeckel	FLX-CF-PVC-63	63	für Formstück		2,0
Wohnraumdeckel	FLX-CF-PVC-75	75	für Formstück		2,1
Wohnraumdeckel	FLX-CF-PVC-90	90	für Formstück		2,4

WOHNRAUMLÜFTUNGSBOGEN 90°

aus verz. Stahlblech



Artikel	Type	Durchmesser			Preis pro Stk.
Wohnraumbogen	FLX-BP-75	75			6,2
Wohnraumbogen	FLX-BP-90	90			7,7

WOHNRAUMLÜFTUNGREDUKTIONEN

aus verz. Stahlblech



Artikel	Type	Durchmesser			Preis pro Stk.
Wohnraumreduktion	FLX-RPC-100-75	100/75			6,5
Wohnraumreduktion	FLX-RPC-125-75	125/75			6,9
Wohnraumreduktion	FLX-RPC-160-75	160/75			10,8
Wohnraumreduktion	FLX-RSCL-100-90	100/90			6,8
Wohnraumreduktion	FLX-RSCL-125-90	125/90			7,5
Wohnraumreduktion	FLX-RSCL-160-90	160/90			11,5

WOHNRAUMLÜFTUNGSATTELSTÜCKE

aus verz. Stahlblech



Artikel	Type	Durchmesser			Preis pro Stk.
Wohnraumsattelstk.	FLX-SP-100-75	100/75			4,2
Wohnraumsattelstk.	FLX-SP-125-75	125/75			4,3
Wohnraumsattelstk.	FLX-SP-160-75	160/75			4,5
Wohnraumsattelstk.	FLX-SP-200-75	200/75			4,9
Wohnraumsattelstk.	FLX-SP-250-75	250/75			5,4

Einlegeprofile für Wohnraumschläuche

aus verz. Stahlblech



Artikel	Type	Durchmesser			Preis pro Stk.
Einlegeprofile	FLX-FAX-63-1				auf Anfrage
Einlegeprofile	FLX-FAX-75-1				9,5
Einlegeprofile	FLX-FAX-90-1				10,2
Einlegeprofile	FLX-FAX-63-2				auf Anfrage
Einlegeprofile	FLX-FAX-75-2				12,2
Einlegeprofile	FLX-FAX-90-2				12,9

WOHNRAUMLÜFTUNGSVERTEILER

aus verz. Stahlblech
in den verschiedensten Varianten



Preise auf Anfrage !



Bitte schicken Sie uns Ihre Wunschvorstellung mit Skizze - Wir werden Ihnen diese gerne anbieten.

SCHALLDÄMMSCHLÄUCHE

in den verschiedensten Varianten



Die Preislisten und Datenblätter finden Sie im Kapitel - Warengruppe 14 - Schalldämpfer !

WOHNRAUM - SCHALLDÄMPFER

in den verschiedensten Varianten

Die Preislisten und Datenblätter finden Sie im Kapitel - Warengruppe 14 Schalldämpfer !



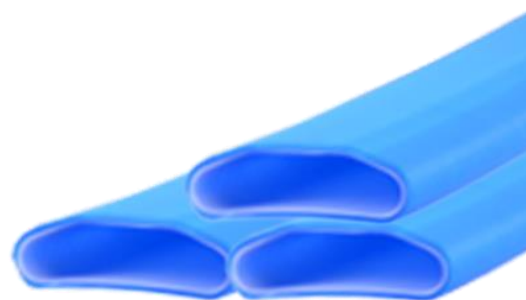
WOHNRAUMLÜFTUNG

in ovaler Ausführung

Wohnraumlüftungsschlauch oval

aus Polyethylen

Type: FLX-HDPE-132-52



Wohnraumlüftungsbogen oval

in vertikaler als auch in horizontaler Ausführung

aus Polyethylen

FLX-VBH-132-52 = horizontal

FLX-VBV-132-52 = vertikal

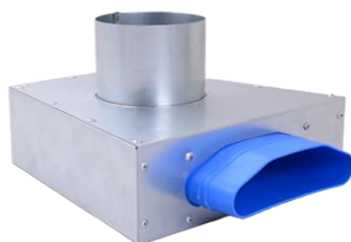
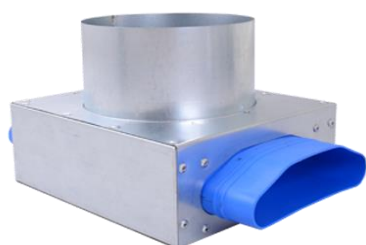
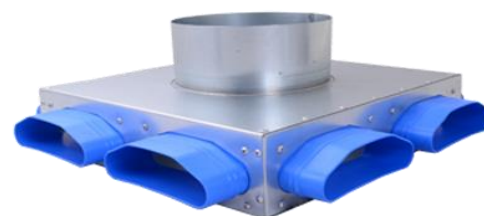
Wohnraumlüftungsverbinder oval

aus Polyethylen

Type : FLX-VNS-132-52

Wohnraumlüftungsverteiler oval

aus verz. Stahlblech mit Polyethylen-Anschlußstutzen



WICKELFALZROHRE VERZINKT

Type: Luftikus SP-R



Wickelfalzrohre für den Einsatz in lufttechnische Anlagen aus beidseitig feuerverzinktem Feinblech. Ausführung gemäß Ö-Norm H6015 Teil 1. Die Standardausführung entspricht Dichtheitsklasse B nach Ö-Norm EN 12237.

Stärke NW	0,50	0,60	0,80	1,00	1,20	1,50
80	3,50					
100	3,60					
125	4,40					
160	5,40					
200		8,30				
250		13,00				
315		14,80				
355		17,90				
400		20,60				
450			34,60			
500			37,60			
560			auf Anfrage			
630			auf Anfrage			
710				auf Anfrage		
800				auf Anfrage		
900				auf Anfrage		
1000				auf Anfrage		
1250					auf Anfrage	
1600					auf Anfrage	

Optionen :

Spiro-Wickelfalzrohre mit zusätzlicher Dichtung im Falz

Spiro-Wickelfalzrohre mit Versteifungssicke

Spiro-Wickelfalzrohre aus Lochblech

Spiro-Wickelfalzrohre aus Aluminium

Spiro-Wickelfalzrohre aus Nirosta W.Nr. 1.4301

Spiro-Wickelfalzrohre aus Nirosta W.Nr. 1.4571

Schnittkosten für Längen ausserhalb unserer Standardlänge (3 Meter)

Pulverbeschichtung für Spiro-Wickelfalzrohre

SPIRO - BÖGEN VERZINKT

Type: Luftikus-SP-BG / SP-BS



Spiro-Bögen für den Einsatz in lufttechnische Anlagen aus beidseitig feuerverzinktem Feinblech. Ausführung gemäß Ö-Norm H6015 Teil 1. Die Standardausführung entspricht Dichtheitsklasse B nach Ö-Norm EN 12237.

SP-BG	SP-BS	90°	60°	45°	30°	15°
80		4,7	9,8	4,2	6,3	6,3
100		4,9	10,1	4,3	6,4	6,4
125		6,2	10,3	4,8	7,4	7,4
160		9,5	15,4	6,5	8,7	8,7
200		12,6	17,1	8,5	11,5	11,5
250		13,9	17,4	9,8	12,1	12,1
315		18,8	19,9	12,3	13,0	13,0
355		28,9	27,0	20,4	19,9	19,9
400		36,1	35,6	24,8	24,0	24,0
450		49,2	42,5	31,4	29,3	29,3
500		56,9	51,7	37,1	33,0	33,0

SPIRO-REDUKTIONEN SYMETRISCH VERZINKT

Type: Luftikus-SP-RZ



Spiro-Reduktionen symetrisch für den Einsatz in lufttechnische Anlagen aus beidseitig feuerverzinktem Feinblech. Ausführung gemäß Ö-Norm H6015 Teil 1. Die Standardausführung entspricht Dichtheitsklasse B nach Ö-Norm EN 12237.

SP-RD-S	80	100	125	160	200	250	315	355	400	450	500
100	3,3										
125	3,7	3,7									
160	6,4	4,2	4,2								
200		6,2	6,2	6,2							
250				8,0	8,0						
315				10,7	10,7	10,7					
355				18,3	17,8	17,2	16,5				
400					20,9	19,1	18,2	18,0			
450					31,2	24,2	23,0	22,4	22,4		
500						27,2	26,1	25,6	25,4	24,7	

Option:

Ausführung: Aluminium

Ausführung: Edelstahl W.Nr. .4301 bzw. 1.4571

Ausführung: pulverbeschichtet oder lackiert RAL nach Wahl

Reduktionen asymmetrisch

Bruttopreise in € ohne MwSt.

Änderungen vorbehalten.

Warengruppe 04

Seite 02

SPIRO-T-STÜCKE VERZINKT

Type: Luftikus-SP-TG / SP-TZ



Spiro-T-Stücke für den Einsatz in lufttechnische Anlagen aus beidseitig feuerverzinktem Feinblech. Ausführung gemäß Ö-Norm H6015 Teil 1. Die Standardausführung entspricht Dichtheitsklasse B nach Ö-Norm EN 12237.

Durchgang D1	Abgang D3										
	80	100	125	160	200	250	315	355	400	450	500
80	6,4										
100	6,5	6,7									
125	6,9	7,0	7,1								
160	7,2	7,3	7,9	10,2							
200	8,7	8,9	9,2	10,5	13,7						
250	10,0	10,1	10,3	11,6	15,0	19,0					
315		11,8	13,8	15,4	17,0	22,1	27,5				
355			18,9	22,5	24,6	29,2	31,4	39,7			
400			20,9	22,7	25,2	31,1	33,8	41,8	45,5		
450				38,7	40,1	41,9	47,2	53,9	67,4	73,2	
500					41,8	43,2	47,9	56,5	71,4	72,9	75,2

SPIRO-SATTELSTÜCKE VERZINKT

Type: Luftikus-SP-SG / SP-SZ



Spiro-Sattelstücke für den Einsatz in lufttechnische Anlagen aus beidseitig feuerverzinktem Feinblech. Ausführung gemäß Ö-Norm H6015 Teil 1. Die Standardausführung entspricht Dichtheitsklasse B nach Ö-Norm EN 12237.

Durchgang D1	Abgang D3										
	80	100	125	160	200	250	315	355	400	450	500
80	2,7										
100	2,7	3,1									
125	2,7	3,1	3,4								
160	2,7	3,1	3,4	5,0							
200	2,7	3,1	3,4	5,0	7,1						
250	3,4	3,3	3,6	5,2	7,5	10,5					
315	4,1	4,2	4,3	5,6	7,6	13,6	19,0				
355				13,6	14,8	18,7	20,9	26,0			
400				14,3	15,2	18,9	21,3	26,4	49,5		
450					17,7	20,2	23,5	28,6	31,1	45,5	
500						22,5	25,8	31,4	33,7	47,4	51,8

Option:

Ausführung: Aluminium

Ausführung: Edelstahl W.Nr. .4301 bzw. 1.4571

Ausführung: pulverbeschichtet oder lackiert RAL nach Wahl

Bruttopreise in € ohne MWSt.

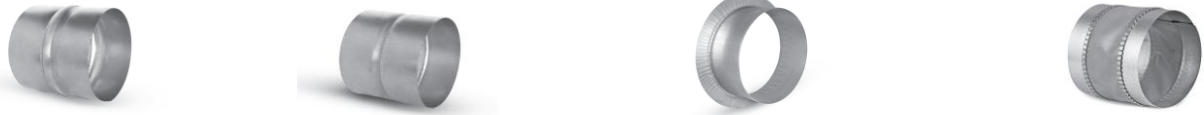
Änderungen vorbehalten

Warengruppe 04

Seite 03

SPIRO-VERBINDUNGSSTÜCKE VERZINKT

Type: Luftikus-SP-N / SP-M / SP-KS / SP-SM



Spiro-Verbindungsstücke für den Einsatz in lufttechnische Anlagen aus beidseitig feuerverzinktem Feinblech. Ausführung gemäß Ö-Norm H6015 Teil 1. Die Standardausführung entspricht Dichtheitsklasse B nach Ö-Norm EN 12237.

	Nippel SPN	Muffen SPM	Kanalstutzen SPKS	Segeltuchstutzen SPSM
80	1,5	1,5	2,2	27,5
100	1,6	1,6	2,5	29,0
125	1,7	1,7	2,6	31,0
160	1,8	1,8	2,9	34,3
200	2,0	2,0	3,4	37,1
250	2,7	2,7	4,0	40,1
315	3,7	3,7	5,2	44,8
355	5,0	5,0	7,6	51,2
400	5,9	5,9	8,0	56,6
450	6,9	6,9	10,0	64,8
500	7,6	7,6	10,4	71,6

Option : Potentialausgleich für Segeltuchmanschetten

6,5

SPIRO-ROHRSCHELLEN / ROHRFLANSCH / DECKEL VERZINKT

Type: Luftikus-SPRS / SPRF / SPDR / SPDF / SPDRF / SPDR-K / SPDF-K



Spiro-Rohrschellen, Rohrflansche und Deckel für den Einsatz in lufttechnische Anlagen aus beidseitig feuerverzinktem Feinblech. Ausführung gemäß Ö-Norm H6015 Teil 1. Die Standardausführung entspricht Dichtheitsklasse B nach Ö-Norm EN 12237.

	Rohrschelle SP-RS-D/M/G	Rohrflansch SP-RF-Reihe 5	Deckel Rohr SP-DR	Deckel Formstk. SP-DF	Deckel R+F SP-DRF	Aufpreis Kondensatst.
80	2,8	auf Anfrage	2,1	2,1	2,4	auf Anfrage
100	2,9	auf Anfrage	2,1	2,1	2,4	auf Anfrage
125	3,0	auf Anfrage	2,3	2,3	2,7	auf Anfrage
160	3,3	auf Anfrage	2,6	2,6	3,3	auf Anfrage
200	3,6	auf Anfrage	3,3	3,3	4,3	auf Anfrage
250	4,3	auf Anfrage	4,8	4,8	5,8	auf Anfrage
315	6,1	auf Anfrage	7,7	7,7	9,6	auf Anfrage
355	7,3	auf Anfrage	10,5	10,5		auf Anfrage
400	8,2	auf Anfrage	11,4	11,4		auf Anfrage
450	18,5	auf Anfrage	15,0	15,0		auf Anfrage
500	20,0	auf Anfrage	17,7	17,7		auf Anfrage

Option:

Ausführung: Aluminium

Ausführung: Edelstahl W.Nr. .4301 bzw. 1.4571

Ausführung: pulverbeschichtet oder lackiert RAL nach Wahl

Rohrflansch nach DIN 24154 in Reihe 4, 3, 2 und 1

Deckel mit Griff

SPIRO-AUSBLAS- ANSAUGSTÜCKE VERZINKT

Type: Luftikus-SP-DH / SP-AB / SP-AR / SP-AG / SP-RH / SP-LH



Deflektorhaube SP-DH



Ansaugbogen SP-AB-90°



Ansaugbogen SP-AB-135°



Ansaug-Ausblasrohr SP-AR



Ansaug-Ausblasgitter SP-AG



Regenhaube SP-RH



Lamellenhaube SP-VHLA

Spiro-Ausblas-Ansaugstücke für den Einsatz in lufttechnische Anlagen aus beidseitig feuerverzinktem Feinblech. Ausführung gemäß Ö-Norm H6015 Teil 1. Die Standardausführung entspricht Dichtheitsklasse B nach Ö-Norm EN 12237.

	SP-DH	SP-AB-90°	SP-AB135°	SP-AR	SP-AG	SP-RH	SP-VHLA
80		auf Anfrage	60,5	9,6	7,2	auf Anfrage	
100	53,2	auf Anfrage	62,4	9,8	7,5	35,2	149,2
125	53,5	auf Anfrage	64,9	10,1	7,7	39,0	179,3
160	55,4	auf Anfrage	73,7	12,1	8,9	44,0	250,7
200	65,9	auf Anfrage	79,4	17,2	9,9	58,5	341,8
250	88,6	auf Anfrage	90,1	30,1	16,0	61,7	359,6
315	112,6	auf Anfrage	105,2	37,3	17,4	69,2	
355	153,4	auf Anfrage	135,5	46,4	24,5	auf Anfrage	
400	199,8	auf Anfrage	152,5	58,5	27,7	auf Anfrage	
450	243,6	auf Anfrage	170,7	77,8	35,6	auf Anfrage	
500	283,6	auf Anfrage	177,7	86,9	38,4	auf Anfrage	

INFO: Alle obigen Ansaug-Ausblasteile sind mit Vogelschutzgitter MW 12,7 x 12,7 mm

Option:

Ausführung: Aluminium

Ausführung: Edelstahl W.Nr. .4301 bzw. 1.4571

Ausführung: pulverbeschichtet oder lackiert RAL nach Wahl

Sonder-Ansaug- und Ausblasstücke

SPIRO - BÖGEN SAFE VERZINKT

Type: Luftikus-SP-BGD / SP-BSD



Spiro-Bögen mit Gummilippendichtung für den Einsatz in lufttechnische Anlagen aus beidseitig feuerverzinktem Feinblech. Ausführung gemäß Ö-Norm H6015 Teil 1. Die Standardausführung entspricht Dichtheitsklasse B nach Ö-Norm EN 12237.

SP-BGD SP-BSD	90°	60°	45°	30°	15°
80	5,7	11,1	4,9	8,5	8,5
100	5,8	11,3	5,1	8,7	8,7
125	7,0	11,6	5,7	9,5	9,5
160	10,3	16,6	7,6	11,1	11,1
200	14,2	18,6	9,9	13,1	13,1
250	14,8	19,9	13,1	14,3	14,3
315	20,4	22,3	17,0	18,6	18,6
355	29,9	27,7	22,4	22,0	22,0
400	37,3	36,4	26,5	26,1	26,1
450	51,3	44,3	32,3	31,9	31,9
500	59,9	52,3	38,5	38,1	38,1

SPIRO-REDUKTIONEN SAFE SYMETRISCH VERZINKT

Type: Luftikus-SP-RZD



Spiro-Reduktionen mit Gummilippendichtung symetrisch für den Einsatz in lufttechnische Anlagen aus beidseitig feuerverzinktem Feinblech. Ausführung gemäß Ö-Norm H6015 Teil 1. Die Standardausführung entspricht Dichtheitsklasse B nach Ö-Norm EN 12237.

SP-RDD-S	80	100	125	160	200	250	315	355	400	450	500
100	4,6										
125	5,2	5,2									
160	7,3	5,4	5,4								
200		7,2	7,2	7,2							
250				9,4	9,4						
315				11,9	11,9	11,9					
355				19,8	19,4	19,1	18,6				
400					25,9	25,0	24,2	23,4			
450					33,7	29,2	28,9	28,1	27,5		
500						34,0	33,5	33,2	32,9	31,4	

Option:
Reduktionen asymetrisch

SPIRO-T-STÜCKE SAFE VERZINKT

Type: Luftikus-SP-TGD / SP-TZD



Spiro-T-Stücke mit Gummilippendichtung für den Einsatz in lufttechnische Anlagen aus beidseitig feuerverzinktem Feinblech. Ausführung gemäß Ö-Norm H6015 Teil 1. Die Standardausführung entspricht Dichtheitsklasse B nach Ö-Norm EN 12237.

Durchgang D1	Abgang D3										
	80	100	125	160	200	250	315	355	400	450	500
80	9,9										
100	10,0	10,1									
125	10,1	10,2	10,4								
160	11,4	11,6	12,0	13,3							
200	13,1	13,4	14,2	15,4	17,8						
250	16,1	16,5	17,1	18,7	21,2	24,8					
315		18,1	20,9	22,7	25,3	29,6	33,9				
355			29,3	30,8	32,4	34,0	38,5	47,9			
400			31,4	33,0	35,6	40,5	43,8	50,9	55,4		
450				40,6	43,6	45,0	50,5	71,4	77,0	77,8	
500					46,6	50,4	53,2	73,3	77,1	79,5	83,6

SPIRO-SATTELSTÜCKE SAFE VERZINKT

Type: Luftikus-SP-SGD / SP-SZD



Spiro-Sattelstücke mit Gummilippendichtung für den Einsatz in lufttechnische Anlagen aus beidseitig feuerverzinktem Feinblech. Ausführung gemäß Ö-Norm H6015 Teil 1. Die Standardausführung entspricht Dichtheitsklasse B nach Ö-Norm EN 12237.

Durchgang D1	Abgang D3										
	80	100	125	160	200	250	315	355	400	450	500
80	4,1										
100	4,1	4,7									
125	4,1	4,7	5,3								
160	4,1	4,7	5,3	7,2							
200	4,3	4,7	5,3	7,2	9,5						
250	4,9	5,0	5,6	7,4	9,7	12,1					
315		5,2	5,7	7,8	10,0	15,2	20,9				
355					16,7	20,7	24,9	32,6			
400					17,3	21,2	27,1	33,0	55,4		
450					19,8	22,7	29,2	33,6	37,8	52,3	
500						24,6	29,7	33,9	41,9	55,5	56,7

SPIRO-VERBINDUNGS- ENDSTÜCKE SAFE VERZINKT

Type: SP-ND / SP-KSTD / SP-DRD / SP-AGD / SP-ARD / SP-FLD / SP-DI



Nippel mit Lippendichtung



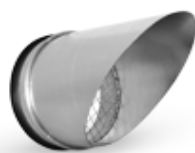
Kanalstutzen mit Lippendichtung



Deckel mit Lippendichtung



Gitter mit Lippendichtung



Ausblasrohr + Lippendichtung



Dichtungsstücke



Dichtringe

Spiro-Verbindungsstücke oder Endstücke mit Gummilippendichtung für den Einsatz in lufttechnische Anlagen aus beidseitig feuerverzinktem Feinblech. Ausführung gemäß Ö-Norm H6015 Teil 1. Die Standardausführung entspricht Dichtheitsklasse C nach Ö-Norm EN 12237.

	Nippel SP-ND	Kanalstutzen SP-KSTD	Deckel Rohr SP-DRD	Abschlußgitter SP-AGD	Ausblasrohr SP-ARD	Dichtungsstk. SP-FLD	Dichtringe SP-DI
80	3,3	3,5	3,0	11,1	12,9	1,7	0,7
100	3,3	3,9	3,1	11,4	13,8	1,8	0,8
125	3,4	4,0	3,2	11,6	14,2	1,9	0,8
160	3,5	4,3	3,7	13,3	16,4	2,6	1,0
200	4,8	4,9	5,0	14,4	20,3	3,1	1,2
250	5,5	5,9	7,2	18,2	32,7	3,7	1,4
315	7,3	7,6	9,2	20,1	40,7	4,8	1,5
355	10,4	10,9	13,8	27,8	49,8	6,2	1,6
400	11,6	12,2	14,8	30,3	67,8	7,4	1,7
450	13,9	14,6	21,4	39,0	85,9	8,3	1,8
500	14,3	15,2	24,3	41,9	98,0	9,8	2,0

Option:

Deckel mit Griff und Gummilippendichtung

Einbau Kondensatablaufstutzen in Deckel

FLEXIBLE SCHLÄUCHE

Type: Luftikus-Spiralflex / Semiflex / Sonoflex / Isoflex



NW	Spiralflex (1 Krt = 10 Meter) Preis per Karton	Semiflex (1 Krt = 3 Meter) Preis per Karton	Sonoflex (1 Krt = 10 Meter) Preis per Karton	Isoflex (1 Krt = 10 Meter) Preis per Karton
82	28,7	10,2	73,8	72,9
102	29,8	11,3	74,9	74,0
127	34,2	13,7	83,5	82,8
160	41,9	17,0	99,1	98,5
203	51,8	21,5	111,2	110,5
254	63,9	27,7	140,9	139,8
315	78,2	34,8	172,9	171,9
356	92,5	48,8	216,9	216,2
406	120,0	57,9	243,3	242,6
457	146,5	69,1	299,4	298,9
508	162,0	77,4	325,8	325,3

SCHLAUCHKLEMMEN

Type: Luftikus-QIP



Artikel	Spannbereich		Preis per 100 Stück
QIP110	60 - 110		117,8
QIP135	60 - 135		124,4
QIP170	60 - 165		131,0
QIP215	60 - 215		180,5
QIP270	60 - 270		203,7
QIP325	60 - 325		237,7
QIP380	60 - 380		253,1
QIP525	60 - 525		374,2
QIP660	60 - 660		444,6

ENDLOS SCHLAUCHBAND

Type: Luftikus-QIP-BAND



Artikel	Material	Verpackungseinh.	Preis per Rolle
QIP-BAND	rostfreier Stahl	Rolle zu 30 lfm.	44,1

SCHNELLVERSCHLUSS FÜR SCHLAUCHBAND

Type: Luftikus-QIP-KLEMME



Artikel	Material		Preis per 100 Stück
QIP-KLEMME	rostfreier Stahl	Karton zu 25 Stk.	88,1

TELLERVENTILE

aus Kunststoff oder Stahl weiss lackiert RAL 9010
Luftmengeneinstellung über verstellbare Innenkegel



Artikel	Material		Type	NW	Preis pro Stk.
Tellerventil	Kunststoff		Luftikus-AV-K	100	5,9
Tellerventil	Kunststoff		Luftikus-AV-K	125	7,6
Tellerventil	Kunststoff		Luftikus-AV-K	150	9,5
Tellerventil	Kunststoff		Luftikus-AV-K	160	9,5
Tellerventil	Kunststoff		Luftikus-AV-K	200	14,3
Tellerventil	Stahl	Abluft	Luftikus-AV-S	80	6,2
Tellerventil	Stahl	Abluft	Luftikus-AV-S	100	7,1
Tellerventil	Stahl	Abluft	Luftikus-AV-S	125	9,0
Tellerventil	Stahl	Abluft	Luftikus-AV-S	150	13,5
Tellerventil	Stahl	Abluft	Luftikus-AV-S	160	13,5
Tellerventil	Stahl	Abluft	Luftikus-AV-S	200	18,1
Tellerventil	Stahl	Zuluft	Luftikus-ZV-S	80	6,2
Tellerventil	Stahl	Zuluft	Luftikus-ZV-S	100	7,1
Tellerventil	Stahl	Zuluft	Luftikus-ZV-S	125	9,0
Tellerventil	Stahl	Zuluft	Luftikus-ZV-S	150	13,5
Tellerventil	Stahl	Zuluft	Luftikus-ZV-S	160	13,5
Tellerventil	Stahl	Zuluft	Luftikus-ZV-S	200	18,1

OPTIONEN : Sondertellerventile für Wohnraumlüftung in Kataloggruppe Wohnraumlüftung
Tellerventile in allen verschiedenen RAL- und NCS-Farbtönen

TELLERVENTILE EDELSTAHL

aus gebürstetem, rostfreiem Stahl AISI304
mit verstellbaren, drehbaren Ventilteller



Artikel	Material	Type	Durchmesser		Preis pro Stk.
Tellerventil	Edelstahl	DVI-100	100		24,2
Tellerventil	Edelstahl	DVI-125	125		27,9
Tellerventil	Edelstahl	DVI-150	150		31,8
Tellerventil	Edelstahl	DVI-160	160		36,4
Tellerventil	Edelstahl	DVI-200	200		55,5

DESIGN - TELLERVENTILE

für Wohnraumlüftungen zur Verwendung als Zu- bzw. Abluftventile
technische Datenblätter auf unserer Homepage



NW	DLD-P	DQD-P	DTQA	DTVB	DTVK	DVIR	DVSQ	DVSQ-P
100	57,3		65,1	57,8	56,1	29,9	7,5	7,9
125	61,5	67,4	74,6	94,9		33,5	8,9	9,4
160	79,5							
200	99,5							

SCHUTZGITTER RUND

aus Rundstahl verzinkt mit drei Befestigungsbügel
passend für Rohr- und Nippelmass



Artikel	Type	Durchmesser	Preis per Stk.
Schutzgitter	Luftikus-SG	100	14,0
Schutzgitter	Luftikus-SG	125	16,4
Schutzgitter	Luftikus-SG	150	23,8
Schutzgitter	Luftikus-SG	160	20,9
Schutzgitter	Luftikus-SG	200	23,8
Schutzgitter	Luftikus-SG	250	32,6
Schutzgitter	Luftikus-SG	315	38,6
Schutzgitter	Luftikus-SG	355	57,8
Schutzgitter	Luftikus-SG	400	69,6

POTENTIALAUSGLEICH

in den verschiedensten Ausführung
für vielfältige Anwendungsmöglichkeiten



Artikel	Type	Kabelquerschnitt	Länge	Preis per Stk.
Potentialausgleich	Poti	6 mm ²	190 mm	6,5

REVISIONSDECKEL IPD

für Kanaleinbau in doppelwandiger dichtschiessender
Ausführung mit Reibverschluss und Gummidichtung



Artikel	Material	Grösse	Type		Preis pro Stk.
Revisionsdeckel	Stahl verzinkt	463 x 608	Luftikus-IPD000		123,9
Revisionsdeckel	Stahl verzinkt	327 x 463	Luftikus-IPD001		68,3
Revisionsdeckel	Stahl verzinkt	198 x 332	Luftikus-IPD002		43,1
Revisionsdeckel	Stahl verzinkt	116 x 226	Luftikus-IPD003		30,5

REVISIONSDECKEL IPFQ

für Kanaleinbau in einwandiger dichtschiessender
Ausführung mit zwei Sterngriffverschlüssen und Gummidichtung



Artikel	Material	Grösse	Type		Preis pro Stk.
Revisionsdeckel	Stahl verzinkt	180 x 80	IPFQ-18		11,2
Revisionsdeckel	Stahl verzinkt	200 x 100	IPFQ-21		11,8
Revisionsdeckel	Stahl verzinkt	300 x 200	IPFQ-32		16,7
Revisionsdeckel	Stahl verzinkt	400 x 200	IPFQ-42		23,9
Revisionsdeckel	Stahl verzinkt	400 x 300	IPFQ-43		24,2
Revisionsdeckel	Stahl verzinkt	500 x 300	IPFQ-53		38,7
Revisionsdeckel	Stahl verzinkt	500 x 400	IPFQ-54		38,9
Revisionsdeckel	Stahl verzinkt	600 x 400	IPFQ-64		auf Anfrage
Revisionsdeckel	Stahl verzinkt	600 x 450	IPFQ-65		69,7

REVISIONSDECKEL IPR

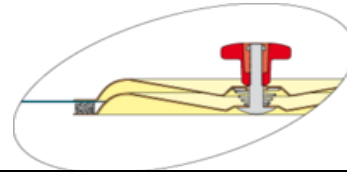
für Rohreinbau in einwandiger dichtschiessender
Ausführung mit zwei Sterngriffverschlüssen und Gummidichtung



Artikel	Material	Grösse	Type		Preis pro Stk.
Revisionsdeckel	Stahl verzinkt	180 x 80	IPR-100		11,8
Revisionsdeckel	Stahl verzinkt	180 x 80	IPR-125		11,8
Revisionsdeckel	Stahl verzinkt	250 X 150	IPR-160		12,9
Revisionsdeckel	Stahl verzinkt	250 X 150	IPR-200		12,9
Revisionsdeckel	Stahl verzinkt	250 X 150	IPR-250		12,9
Revisionsdeckel	Stahl verzinkt	250 X 150	IPR-315		18,3
Revisionsdeckel	Stahl verzinkt	300 x 200	IPR-355		18,3
Revisionsdeckel	Stahl verzinkt	300 x 200	IPR-400		18,3
Revisionsdeckel	Stahl verzinkt	300 x 200	IPR-450		18,3
Revisionsdeckel	Stahl verzinkt	300 x 200	IPR-500		18,3
Revisionsdeckel	Stahl verzinkt	400 x 300	IPR-560		49,8
Revisionsdeckel	Stahl verzinkt	400 x 300	IPR-630		49,8
Revisionsdeckel	Stahl verzinkt	400 x 300	IPR-710		49,8
Revisionsdeckel	Stahl verzinkt	400 x 300	IPR-800		49,8

METU-REVISIONSDECKEL RD mit Kantenschutz

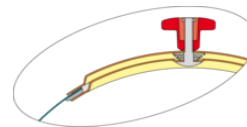
stabiler, gepresster und formschöner Revisionsdeckel für Kanaleinbau
bestehend aus einem Außen- und einem Innendeckel
Ausführung mit zwei Drehverschlüssen und Gummidichtung



Artikel	Material	Grösse	Type		Preis pro Stk.
Revisionsdeckel	Stahl verzinkt	180 x 80	RD-18		17,6
Revisionsdeckel	Stahl verzinkt	200 x 100	RD-21		18,9
Revisionsdeckel	Stahl verzinkt	300 x 200	RD-32		27,1
Revisionsdeckel	Stahl verzinkt	400 x 200	RD-42		33,0
Revisionsdeckel	Stahl verzinkt	400 x 300	RD-43		38,7
Revisionsdeckel	Stahl verzinkt	500 x 300	RD-53		51,0
Revisionsdeckel	Stahl verzinkt	500 x 400	RD-54		63,2
Revisionsdeckel	Stahl verzinkt	600 x 400	RD-64		82,1
Revisionsdeckel	Stahl verzinkt	600 x 500	RD-65		101,8
Revisionsdeckel	Stahl verzinkt	700 x 500	RD-75		142,5

METU-REVISIONSDECKEL RRD mit Kantenschutz

stabiler, gepresster und formschöner Revisionsdeckel für Rohreinbau
bestehend aus einem Außen- und einem Innendeckel
Ausführung mit zwei Drehverschlüssen und Gummidichtung



Artikel	Material	Grösse	Type		Preis pro Stk.
Revisionsdeckel	Stahl verzinkt	180 x 80	RRD-18-.....		21,6
Revisionsdeckel	Stahl verzinkt	200 x 100	RRD-21-.....		23,5
Revisionsdeckel	Stahl verzinkt	300 x 200	RRD-32-.....		34,0
Revisionsdeckel	Stahl verzinkt	400 x 300	RRD-43-.....		59,8
Revisionsdeckel	Stahl verzinkt	500 x 400	RRD-54-.....		74,5

REVISIONSTÜRE Trockenbau (Rigips)

mit Vierkantverschluss
verzinktes Stahlblech pulverbeschichtet RAL9016
Rahmen mit sesoftetem Profil für sauberen Abschluss
aushängbares Türblatt für Rechts- und Linksanschlag



Artikel	Material	Einbaumaß	Außenmaß		Preis pro Stk.
Revisionsdeckel	verzinkt/RAL9016	200 x 200	235 x 235		39,9
Revisionsdeckel	verzinkt/RAL9016	300 x 300	335 x 335		46,8
Revisionsdeckel	verzinkt/RAL9016	400 x 400	435 x 435		59,8
Revisionsdeckel	verzinkt/RAL9016	500 x 500	535 x 535		69,5
Revisionsdeckel	verzinkt/RAL9016	600 x 600	635 x 635		84,9

ELASTISCHE VERBINDUNGEN

zur Reduzierung der Körperschallübertragung und zur Längenkompensation

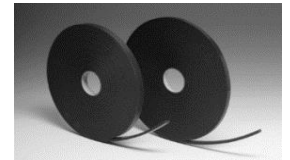
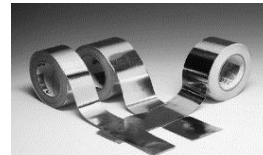
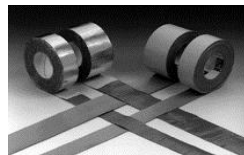
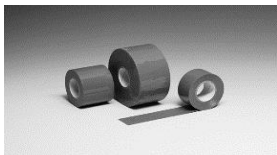


Artikel	Gewebeteil	Temperatur	Masse	Type	Mengen- einheit	Preis per Rolle
Elastische Verbindung verz/Polyester/verz	mit beidseitiger PVC- Beschichtung	bis + 80° C	45/60/45	EV-V-150-80°	25 lfm.	99,1
Elastische Verbindung verz/Polyester/verz	mit beidseitiger PVC- Beschichtung	bis + 80° C	70/100/70	EV-V-240-80°	25 lfm.	126,6
Elastische Verbindung verz/Polyurethan/verz		bis + 200° C	70/100/70	EV-V-240-200°	25 lfm.	170,7
Elastische Verbindung Niro/Polyester/Niro	mit beidseitiger PVC- Beschichtung	bis + 80° C	45/60/45	EV-N-150-80°	25 lfm.	auf Anfrage
Elastische Verbindung Niro/Polyester/Niro	mit beidseitiger PVC- Beschichtung	bis + 80° C	70/100/70	EV-N-240-80°	25 lfm.	auf Anfrage
Elastische Verbindung Niro/Polyurethan/Niro		bis + 200° C	70/100/70	EV-N-240-200°	25 lfm.	auf Anfrage

KLEBEBÄNDER

selbstklebend

luft- und wasserundurchlässig



Artikel	Material		Breite	Type	VPE	Preis per Rolle
PVC-Band	PVC		50 mm	PVC-KB-050	10 lfm.	3,9
Gewebeband	PE + Textil		50 mm	GW-KB-050	50 lfm.	17,1
Alu-Klebeband	Aluminium		50 mm	Alu-KB-050	45 lfm.	9,4
Alu-Klebeband	Aluminium		75 mm	Alu-KB-075	45 lfm.	14,2
Alu-Klebeband	Aluminium		100 mm	Alu-KB-100	45 lfm.	18,8
Kaltschrumpfband	Polyäthylen		50 mm	PSB-050	15 lfm.	21,2
Kaltschrumpfband	Polyäthylen		75 mm	PSB-075	15 lfm.	33,9
Kaltschrumpfband	Polyäthylen		100 mm	PSB-100	15 lfm.	53,8
Kaltschrumpfband	Aluminium		50 mm	ASB-050	15 lfm.	22,5
Kaltschrumpfband	Aluminium		75 mm	ASB-075	15 lfm.	35,2
Kaltschrumpfband	Aluminium		100 mm	ASB-100	15 lfm.	55,9
Vorlegeband	Polyäthylen		9 x 5 mm	VB-9x5	10 lfm.	2,4
Vorlegeband	Polyäthylen		12 x 6 mm	VB-12x6	10 lfm.	4,0
Vorlegeband	Polyäthylen		25 x 4 mm	VB-25x4	20 lfm.	9,2

MESSÖFFNUNGEN

luftdicht, mit Abdeckkappe aus Kunststoff
temperaturbeständig bis + 70°C



Artikel	Innendurchmesser	Type			Preis pro 100 Stk.
Meßstutzen	19 mm	MS-19-K	Kunststoff		36,0
Meßstutzen	21 mm	MS-21-K	Kunststoff		39,9
Meßstutzen	23 mm	MS-23-K	Kunststoff		43,5
Meßstutzen	25 mm	MS-25-K	Kunststoff		47,2
Meßstutzen	30 mm	MS-30-V	verz./PVC		220,0

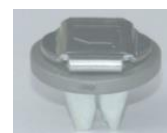
RIGIPSPLATTENHALTER

aus verz. Stahlblech
zur Befestigung der Ventil - Einbaurahmen in Rigipsdecken

Artikel	Material	Type			Preis pro Stk.
Rigipsplattenhalter	verzinkt	RIG-H			0,9

LEITBLECHDÜBEL

zur Verbindung bzw. Befestigung von Leitblechen
samt Dichtung



Artikel	Material	Type			Preis pro 100 Stk.
Leitblechdübel	verzinkt	LB-D	bis 1,25 Dicke		39,9

LEITBLECHPROFIL

zur Versteifung der Leitbleche
Standardlänge = 5 lfm. (Zuschnitte möglich - Schnittkosten nach Aufwand)



Artikel	Material	Type		VPE	Preis pro lfm.
Leitblechprofil	verzinkt	LB-VP-verz		5 lfm.	3,7
Leitblechprofil	Nirosta 1.4301	LB-VP-Niro		5 lfm.	auf Anfrage

KANALVERSTEIFUNGEN

bestehend aus Rohre Standardlänge = 6 lfm (Zuschnitte möglich -
Schnittkosten nach Aufwand) und Zubehör



Artikel	Material	Type		VPE bzw. Länge	Preis pro 100 lfm./100 Stk.
Kanalversteifungsrohr	verzinkt	KVS-R-verz		6 lfm.	399,0
Kanalversteifungskreuz	verzinkt	KVS-K-verz		100 Stk.	108,0
Kanalversteifungskreuz	Polyethylen	KVS-K-PVC		100 Stk.	36,4
Kanalversteifungsteller	verzinkt	KVS-T-verz		100 Stk.	31,9
Kanalversteifungsdübel		KVS-DÜ		100 Stk.	214,9
Gestellschrauben	verzinkt	GST-SCH-M6-50	M6 x 50	100 Stk.	12,2
Beilagscheiben	verzinkt	Beilagen-6-125	M6	100 Stk.	5,8

ABLAUFSTUTZEN

für runde und eckige Luftleitungen



Artikel	Material	Ausführung	Grösse	Type	Preis pro Stk.
Ablaufstutzen ohne Kappe	verzinkt/Messing	Trichter	1/2"	AS-T-1/2	11,3
Ablaufstutzen ohne Kappe	verzinkt/Messing	Trichter	3/4"	AS-T-3/4	16,9
Ablaufstutzen ohne Kappe	verzinkt/Messing	Trichter	1/1"	AS-T-1/1	20,6
Ablaufstutzen ohne Kappe	verzinkt/Messing	Konusscheibe	1/2"	AS-K-1/2	auf Anfrage
Ablaufstutzen ohne Kappe	verzinkt/Messing	Konusscheibe	3/4"	AS-K-3/4	auf Anfrage
Ablaufstutzen ohne Kappe	verzinkt/Messing	Konusscheibe	1/1"	AS-K-1/1	auf Anfrage
Abdeckkappe	Messing verchromt	zu Ablaufstutzen	1/2"	AK-1/2	4,4
Abdeckkappe	Messing verchromt	zu Ablaufstutzen	3/4"	AK-3/4	6,2
Abdeckkappe	Messing verchromt	zu Ablaufstutzen	1/1"	AK-1/1	8,2

SPRAYS - DICHTSTOFFE - KLEBER



Artikel	Gebinde	Inhalt	Temperatur	Type	Preis pro Stk.
Zinkspray silber	Spraydose	400 ml	bis + 200° C	ZS-D-400	9,9
Edelstahlspray grau	Spraydose	400 ml	bis + 300° C	ES-D-400	27,3
Dichtmasse Standard ohne Silikon	Kartusche	310 ml	bis + 80° C	DM-A-310	3,7
Dichtmasse VDI 6022 ohne Silikon (Küchenabl.)	Kartusche	310 ml	bis + 80° C	DM-K-310	10,9
Dichtmasse Butyl	Kartusche	310 ml	bis + 100° C	DM-B-310	auf Anfrage
Dichtmasse Butyl	Eimer	7,5 kg	bis + 100° C	DM-B-7,5	auf Anfrage
Kleber Polyurethan SM	Dose	850 g	bis + 70° C	KL-70-D	auf Anfrage
Polyester-Mörtel	Kartusche	300 ml		MIT-SPE	auf Anfrage
PU-Schaum	Dose				auf Anfrage

SCHUZTFOLIE

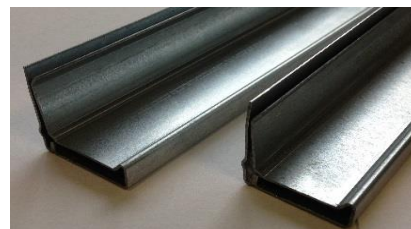
einseitig selbstklebende Folie zum Verschluss von Luftleitungen bei Montageunterbrechungen oder für den Transport



Artikel	Gebinde	Breite	Type	VPE	Preis pro Rolle
Folie blau transparent		250 mm	AD-F-250	100 M	23,5
Folie blau transparent		500 mm	AD-F-500	100 M	39,8
Folie blau transparent		1000 mm	AD-F-1000	100 M	79,6

LUFTLEITUNGSPROFILE UND ECKEN VERZINKT

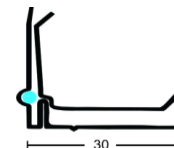
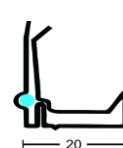
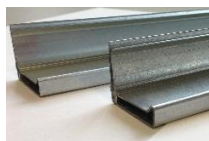
für Luftleitungen einfacher Ausführung
ohne Dichtheitsanforderungen



Artikel	Type	Material	Standardlänge	Preis pro Lfm/ 100 Stk.
Profil	FP-KF20	Stahl verzinkt	5 Meter	auf Anfrage
Profil	FP-KF30	Stahl verzinkt	5 Meter	auf Anfrage
Ecken einteilig	FE-KF20-E	Stahl verzinkt		auf Anfrage
Ecken einteilig	FE-KF-30-E	Stahl verzinkt		auf Anfrage

LUFTLEITUNGSPROFILE UND ECKEN VERZINKT

für Luftleitungen mit
erhöhten Dichtheitsanforderungen DHKL "C"
Dichtstoff "Fett"



Artikel	Type	Material	Standardlänge	Preis pro Lfm.
Profil	FP-KF20-CD	Stahl verzinkt	5 Meter	auf Anfrage
Profil	FP-KF30-CD	Stahl verzinkt	5 Meter	auf Anfrage

Optionen:

Aluminium bzw. Edelstahlausführung W.Nr. 1.4301, 1.4404, bzw. 1.4571

Profilecken in zweiteiliger Ausführung

Luftleitungsprofile mit eingespritzter Dichtungsmasse "Butyl"

FLANSCHKLAMMER VERZINKT

zur dichten einfachen und schnellen
Flanschverbindung
geeignet für zahlreiche Luftleitungsprofile



Artikel	Type	Material	VPE	Preis pro 100 Stk.
Flanschklammer	FK -verz	Stahl verzinkt	300 Stk.	60,0
Flanschklammer	FK-Niro-V2A	Edelstahl 1.4301		300,0
Flanschklammer	FK-Niro-V4A	Edelstahl 1.4571		460,0

SCHIEBELEISTE VERZINKT

zur Verbindung von Luftleitungen
passend für Flanschprofile P20 und P30



Artikel	Type	Material	Standardlänge	Preis pro Lfm
Schiebeleiste	SL-20/30	Stahl verzinkt	5 Meter	5,2

Montageschienen

für vielfältige Montagemöglichkeiten geeignet
hohe Belastungen möglich, durch optimale Querschnitte



Artikel	Type	Material	Grösse	Länge	Preis pro Lfm.
Montageschiene	LDB-30-20-1,50	Stahl verzinkt	30 x 20 mm		2,7
Montageschiene	LDB-30-30-1,50	Stahl verzinkt	30 x 30 mm		4,7

Montageschienen mit Innenverzahnung

für vielfältige Montagemöglichkeiten geeignet
hohe Belastungen möglich, durch optimale Querschnitte



Artikel	Type	Material	Grösse	Länge	Preis pro Lfm.
Montageschiene	LDBST-41-21-2,00	Stahl verzinkt	41 x 21 mm		5,9
Montageschiene	LDBST-41-41-2,00	Stahl verzinkt	41 x 41 mm		6,3

Option:

Materialstärke 2,50 mm

Fußstützen

für LDB- und LDBST Schienen
zur einfachen Erstellung stabiler Traversen



Artikel	Type	Material	Schienengrösse	Preis pro Stk.
Fußstütze	ST-P-30	Stahl verzinkt	30 x 20 und 30 x 30	4,1
Fußstütze	ST-P-40	Stahl verzinkt	41 x 21 und 41 x 41	6,0

Stirnflansche

als Boden oder Deckenflansch
zur Erstellung von Traversen besonders
in Schächten und Kanälen



Artikel	Type	Ausrichtung	Schienengrösse	Preis pro Stk.
Stirnflansch	MPC-klein-waag	waagrecht	30 x 20 und 30 x 30	2,8
Stirnflansch	MPC-gross-waag	waagrecht	41 x 21 und 41 x 41	3,6
Stirnflansch	MPC-klein-senk	senkrecht	30 x 20 und 30 x 30	2,8
Stirnflansch	MPC-gross-senk	senkrecht	41 x 21 und 41 x 41	3,6

Profilkonsolen

für vielfältige Montagesituationen
hohe Belastungen möglich, durch optimale Querschnitte



Artikel	Type	Material	Schienenengrösse	Länge	Preis pro Stk.
Profilkonsole	W-LDB-30-30-250	Stahl verzinkt	30 x 30	250 mm	5,7
Profilkonsole	W-LDB-30-30-300	Stahl verzinkt	30 x 30	300 mm	5,8
Profilkonsole	W-LDB-30-30-400	Stahl verzinkt	30 x 30	400 mm	6,7
Profilkonsole	W-LDB-30-30-500	Stahl verzinkt	30 x 30	500 mm	8,1
Profilkonsole	W-LDB-30-30-600	Stahl verzinkt	30 x 30	600 mm	10,5
Profilkonsole	W-LDB-30-30-750	Stahl verzinkt	30 x 30	750 mm	12,6
Profilkonsole	W-LDB-41-21-250	Stahl verzinkt	41 x 21	250 mm	8,2
Profilkonsole	W-LDB-41-21-300	Stahl verzinkt	41 x 21	300 mm	8,4
Profilkonsole	W-LDB-41-21-400	Stahl verzinkt	41 x 21	400 mm	9,3
Profilkonsole	W-LDB-41-21-500	Stahl verzinkt	41 x 21	500 mm	10,3
Profilkonsole	W-LDB-41-21-600	Stahl verzinkt	41 x 21	600 mm	11,7
Profilkonsole	W-LDB-41-21-750	Stahl verzinkt	41 x 21	750 mm	12,6
Profilkonsole	W-LDB-41-21-1000	Stahl verzinkt	41 x 21	1000 mm	27,4
Profilkonsole	W-LDB-41-41-250	Stahl verzinkt	41 x 41	250 mm	10,1
Profilkonsole	W-LDB-41-41-300	Stahl verzinkt	41 x 41	300 mm	10,8
Profilkonsole	W-LDB-41-41-400	Stahl verzinkt	41 x 41	400 mm	12,8
Profilkonsole	W-LDB-41-41-500	Stahl verzinkt	41 x 41	500 mm	14,6
Profilkonsole	W-LDB-41-41-600	Stahl verzinkt	41 x 41	600 mm	15,5
Profilkonsole	W-LDB-41-41-750	Stahl verzinkt	41 x 41	750 mm	18,3
Profilkonsole	W-LDB-41-41-1000	Stahl verzinkt	42 x 41	1000 mm	28,7

Stützkonsolen

mit Abstützung für hohe Belastungen
eine Querverstrebung sorgt für zusätzliche Stabilität



Artikel	Type	Material	Schienenengrösse	Länge	Preis pro Stk.
Stützkonsole	WK-LDB-30-30-400	Stahl verzinkt	30 x 30	400 mm	19,4
Stützkonsole	WK-LDB-30-30-500	Stahl verzinkt	30 x 30	500 mm	20,7
Stützkonsole	WK-LDB-30-30-600	Stahl verzinkt	30 x 30	600 mm	22,4
Stützkonsole	WK-LDB-30-30-700	Stahl verzinkt	30 x 30	700 mm	24,3
Stützkonsole	WK-LDB-30-30-1050	Stahl verzinkt	30 x 30	1050 mm	30,1
Stützkonsole	WK-LDB-41-21-400	Stahl verzinkt	41 x 21	400 mm	21,4
Stützkonsole	WK-LDB-41-21-500	Stahl verzinkt	41 x 21	500 mm	22,5
Stützkonsole	WK-LDB-41-21-600	Stahl verzinkt	41 x 21	600 mm	24,3
Stützkonsole	WK-LDB-41-21-700	Stahl verzinkt	41 x 21	700 mm	25,3
Stützkonsole	WK-LDB-41-21-1050	Stahl verzinkt	41 x 21	1050 mm	29,3
Stützkonsole	WK-LDB-41-41-400	Stahl verzinkt	41 x 41	400 mm	26,4
Stützkonsole	WK-LDB-41-41-500	Stahl verzinkt	41 x 41	500 mm	27,9
Stützkonsole	WK-LDB-41-41-600	Stahl verzinkt	41 x 41	600 mm	31,1
Stützkonsole	WK-LDB-41-41-700	Stahl verzinkt	41 x 41	700 mm	33,0
Stützkonsole	WK-LDB-41-41-1050	Stahl verzinkt	41 x 41	1050 mm	39,8

AUFHÄNGEPROFILE

zur Befestigung von rechteckigen Luftleitungen
komplett mit Schwingungsdämpfer und Scheibe
geeignet für Gewindestangen M8 und M10



Artikel	Type	Material	Grösse	VPE	Preis pro 100 Stk.
Aufhängewinkel L-Form	L-Profil-100	Stahl verzinkt	L= 100 mm	100 Stk.	86,4
Aufhängewinkel Z-Form	Z-Profil-060	Stahl verzinkt	L= 60 mm	100 Stk.	86,4
Trapez-Aufhängewinkel	Trapez-Profil	Stahl verzinkt	L= 95 mm	100 Stk.	105,0

SCHWINGUNGSDÄMPFER

samt verzinkter Beilagscheibe
zur Reduktion der Körperschallübertragung
geeignet für Gewindestangen M8 und M10



Artikel	Type	Material	Durchmesser	VPE	Preis pro 100 Stk.
Schwingungsdämpfer	SDS	EPDM/VERZ.	27 mm	100 Stk.	65,0

GEWINDESTANGEN UND VERLÄNGERUNGSMUFFEN

zum Aufhängen von Lüftungs und Klimaanlage



Artikel	Type	Material		VPE	Preis pro 100 Lfm. /100Stk.
Gewindestange	PG6	Stahl verzinkt	1 od 3 Meter		94,0
Gewindestange	PG8	Stahl verzinkt	1 od 3 Meter		115,0
Gewindestange	PG10	Stahl verzinkt	1 od 3 Meter		178,0
Gewindestange	PG12	Stahl verzinkt	1 od 3 Meter		325,0
Verlängerungsmuffe	VMS-M6 x 24	Stahl verzinkt	sechskant	100 Stk.	28,0
Verlängerungsmuffe	VMS-M8 x 24	Stahl verzinkt	sechskant	100 Stk.	34,4
Verlängerungsmuffe	VMS-M10 x 30	Stahl verzinkt	sechskant	100 Stk.	41,7
Verlängerungsmuffe	VMS-M12 x 40	Stahl verzinkt	sechskant	100 Stk.	auf Anfrage
Verlängerungsmuffe	VMR-M6 x 30	Stahl verzinkt	rund	100 Stk.	28,0
Verlängerungsmuffe	VMR-M8 x 30	Stahl verzinkt	rund	100 Stk.	34,4
Verlängerungsmuffe	VMR-M10 x 30	Stahl verzinkt	rund	100 Stk.	41,7
Verlängerungsmuffe	VMR-M12 x 40	Stahl verzinkt	rund	100 Stk.	auf Anfrage

SCHRAUBEN - MUTTERN - BEILAGEN

zur Verbindung der Montageschienen und der eckigen Luftleitungen aus Stahl verzinkt



Artikel	Type		Grösse	VPE	Preis pro 100 Stk.
Sechskantschrauben	SK-S-6-25		M6 x 25	100 Stk.	auf Anfrage
Sechskantschrauben	SK-S-8-25		M8 x 25	100 Stk.	13,5
Sechskantschrauben	SK-S-10-25		M10 x 25	100 Stk.	19,3
Sechskantschrauben	SK-S-10-30		M10 x 30	100 Stk.	28,5
Sechskantschrauben	SK-S-10-40		M10 x 40	100 Stk.	32,5
Sechskantschrauben	SK-S-12-25		M12 x 25	100 Stk.	auf Anfrage
Sechskantschrauben	SK-S-12-35		M12 x 35	100 Stk.	42,5
Sechskantmuttern	SK-M-6		M6	100 Stk.	8,2
Sechskantmuttern	SK-M-8		M8	100 Stk.	9,0
Sechskantmuttern	SK-M-10		M10	100 Stk.	13,5
Sechskantmuttern	SK-M-12		M12	100 Stk.	22,0
Beilagscheiben DIN 125	Beilagen-6-125	AD= 12 mm	M6	100 Stk.	2,6
Beilagscheiben DIN 125	beilagen-8-125	AD= 16 mm	M8	100 Stk.	4,8
Beilagscheiben DIN 125	Beilagen-10-125	AD= 20 mm	M10	100 Stk.	10,5
Beilagscheiben DIN 125	Beilagen-12-125	AD= 24 mm	M12	100 Stk.	22,4
Beilagscheiben DIN 9021	Beilagen-8-9021	AD= 24 mm	M8	100 Stk.	13,0
Beilagscheiben DIN 9021	Beilagen-10-9021	AD= 30 mm	M10	100 Stk.	24,6
Beilagscheiben DIN 9021	Beilagen-12-9021	AD= 37 mm	M12	100 Stk.	auf Anfrage
Beilagscheiben DIN 6798	Beilagen-8-6798	AD= 15 mm	M8	100 Stk.	4,8
Beilagscheiben DIN 6798	Beilagen-10-6798	AD= 18 mm	M10	100 Stk.	10,2
Beilagscheiben DIN 6798	Beilagen-12-6798	AD= 20 mm	M12	100 Stk.	auf Anfrage

BOHRSCHRAUBEN

aus Stahl verzinkt
mit Innenvierkantkopf und Spiralbohrspitze oder scharfbohrender Spitze



Artikel	Type	Schraubenkopf	Grösse	VPE	Preis pro 1000 Stk.
Selbstbohrende Schrauben	SBS-4,2-9,0	Innenvierkant	4,2 x 9,0	1000 Stk.	17,2
Selbstbohrende Schrauben	SBS-4,2-13,0	Innenvierkant	4,2 x 13,0	1000 Stk.	19,1
Selbstbohrende Schrauben	SBS-4,2-19,0	Innenvierkant	4,2 x 19,0	1000 Stk.	25,4
Selbstschneidende Schrauben	SSS-4,2-13,0	Innenvierkant	4,2 x 13,0	1000 Stk.	auf Anfrage
Selbstschneidende Schrauben	SSS-4,2-16,0	Innenvierkant	4,2 x 16,0	1000 Stk.	auf Anfrage
Selbstschneidende Schrauben	SSS-4,2-19,0	Innenvierkant	4,2 x 19,0	1000 Stk.	auf Anfrage

Artikel	Type				Preis pro Stk.
Magnetspannfutter	MSPF-IV	Innenvierkant			14,2

STOCK- UND GESTELLSCHRAUBEN

aus Stahl verzinkt
zur Montage an Wänden und Decken



Artikel	Type		Grösse	VPE	Preis pro 100 Stk.
STOCKSCHRAUBEN	ST-SCH-M6-60		M6 x 60	100 Stk.	auf Anfrage
STOCKSCHRAUBEN	ST-SCH-M6-90		M6 x 90	100 Stk.	auf Anfrage
STOCKSCHRAUBEN	ST-SCH-M6-120		M6 x 120	100 Stk.	auf Anfrage
STOCKSCHRAUBEN	ST-SCH-M8-80		M8 x 80	100 Stk.	27,1
STOCKSCHRAUBEN	ST-SCH-M8-100		M8 x 100	100 Stk.	33,6
STOCKSCHRAUBEN	ST-SCH-M8-120		M8 x 120	100 Stk.	42,0
STOCKSCHRAUBEN	ST-SCH-M10-80		M10 x 80	100 Stk.	44,5
STOCKSCHRAUBEN	ST-SCH-M10-100		M10 x 100	100 Stk.	52,3
STOCKSCHRAUBEN	ST-SCH-M10-120		M10 x 120	100 Stk.	63,6
STOCKSCHRAUBEN	ST-SCH-M10-140		M10 x 140	100 Stk.	auf Anfrage
STOCKSCHRAUBEN	ST-SCH-M10-160		M10 x 160	100 Stk.	auf Anfrage
STOCKSCHRAUBEN	ST-SCH-M12-100		M12 x 100	100 Stk.	auf Anfrage
STOCKSCHRAUBEN	ST-SCH-M12-120		M12 x 120	100 Stk.	auf Anfrage
STOCKSCHRAUBEN	ST-SCH-M12-140		M12 x 140	100 Stk.	auf Anfrage
STOCKSCHRAUBEN	ST-SCH-M12-160		M12 x 160	100 Stk.	auf Anfrage
GESTELLSCHRAUBEN	GST-SCH-M6-50		M6 x 50	100 Stk.	auf Anfrage
GESTELLSCHRAUBEN	GST-SCH-M6-90		M6 x 90	100 Stk.	auf Anfrage
GESTELLSCHRAUBEN	GST-SCH-M6-120		M6 x 120	100 Stk.	auf Anfrage
GESTELLSCHRAUBEN	GST-SCH-M8-80		M8 x 80	100 Stk.	auf Anfrage
GESTELLSCHRAUBEN	GST-SCH-M8-100		M8 x 100	100 Stk.	auf Anfrage
GESTELLSCHRAUBEN	GST-SCH-M8-120		M8 x 120	100 Stk.	auf Anfrage
GESTELLSCHRAUBEN	GST-SCH-M10-80		M10 x 80	100 Stk.	auf Anfrage
GESTELLSCHRAUBEN	GST-SCH-M10-100		M10 x 100	100 Stk.	auf Anfrage
GESTELLSCHRAUBEN	GST-SCH-M10-120		M10 x 120	100 Stk.	auf Anfrage
GESTELLSCHRAUBEN	GST-SCH-M10-140		M10 x 140	100 Stk.	auf Anfrage
GESTELLSCHRAUBEN	GST-SCH-M10-160		M10 x 160	100 Stk.	auf Anfrage
GESTELLSCHRAUBEN	GST-SCH-M12-100		M12 x 100	100 Stk.	auf Anfrage
GESTELLSCHRAUBEN	GST-SCH-M12-120		M12 x 120	100 Stk.	auf Anfrage
GESTELLSCHRAUBEN	GST-SCH-M12-140		M12 x 140	100 Stk.	auf Anfrage
GESTELLSCHRAUBEN	GST-SCH-M12-160		M12 x 160	100 Stk.	auf Anfrage

UNIVERSALDÜBEL

zur Montage in fast alle Baustoffe



Artikel	Type	Schraubengrösse	Länge	VPE	Preis pro 100 Stk.
Universaldübel	U-DÜ-M8		40 mm	100 Stk.	19,80
Universaldübel	U-DÜ-M10		50 mm	100 Stk.	28,50
Universaldübel	U-DÜ-M12		60 mm	100 Stk.	45,20
Universaldübel	U-DÜ-M14		70 mm	100 Stk.	62,00

EINSCHLAGANKER

aus Stahl verzinkt
geeignet für unterschiedlich festen Beton



Artikel	Type		Grösse	VPE	Preis pro 100 Stk.
EINSCHLAGANKER	HKD-M8x30		M8x30	100 Stk.	30,7
EINSCHLAGANKER	HKD-M8x40		M8x40	100 Stk.	auf Anfrage
EINSCHLAGANKER	HKD-M10x40		M10x40	100 Stk.	43,4

SCHWERLASTDÜBEL

Stahl verzinkt
geeignet für gerissenen oder ungerissenen Beton



Artikel	Type			VPE	Preis pro 100 Stk.
SCHWERLASTDÜBEL	HSA-M8x95			100 Stk.	223,3
SCHWERLASTDÜBEL	HSA-M8x115			100 Stk.	291,9
SCHWERLASTDÜBEL	HSA-M10x100			50 Stk.	308,9
SCHWERLASTDÜBEL	HSA-M10x130			50 Stk.	365,6
SCHWERLASTDÜBEL	HSA-M12x145			25 Stk.	471,8

BLINDNIETEN

Stahl verzinkt/Aluminium
geeignet für unterschiedliche Montagesituationen



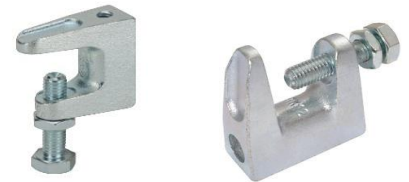
Artikel	Type	Material	Grösse	VPE	Preis pro 1000 Stk.
BLINDNIETEN	BN-S-3,2-6,0	Alu/Stahl	3,2 x 6,0	1000 Stk.	88,0
BLINDNIETEN	BN-S-3,2-10,0	Alu/Stahl	3,2 x 10,0	1000 Stk.	110,0

Artikel	Type		Grösse		Preis pro Stk.
SPIRALBOHRER FÜR BN	SP-B-3,3		3,3 mm		auf Anfrage

Artikel	Type				Preis pro Stk.
HANDNIETZANGE	HNZ-BN				auf Anfrage

TRÄGERKLEMME

aus Stahl verzinkt zur Befestigung von Luftleitungen und Sprinkleranlagen an Stahlträger
zur Befestigung an Stahlträger



Artikel	Type	Ausführung		Preis pro Stk.
TRÄGERKLEMME	TR-KL-L-9	Durchgangsloch 9 mm		1,8
TRÄGERKLEMME	TR-KL-L-11	Durchgangsloch 11 mm		2,3
TRÄGERKLEMME	TR-KL-L-13	Durchgangsloch 13 mm		3,5
TRÄGERKLEMME	TR-KL-G-M8	Innengewinde M8		2,1
TRÄGERKLEMME	TR-KL-G-M10	Innengewinde M10		2,4
TRÄGERKLEMME	TR-KL-G-M12	Innengewinde M12		4,8

TRÄGERKLEMME KROKO

aus Stahl verzinkt
zur schnellen und sicheren Befestigung ohne Schrauben
beisst sich beim Einschlagen in den Stahlträger



Artikel	Type	für Gewindestange	Nennlast	VPE	Preis pro Stk.
TRÄGERKLEMME	TR-KL-Kroko-M8	M8	2,0 kN	25 Stk.	2,4
TRÄGERKLEMME	TR-KL-Kroko-M10	M10	3,5 kN	25 Stk.	2,7
TRÄGERKLEMME	TR-KL-Kroko-M12	M12	5,0 kN	25 Stk.	4,8
TRÄGERKLEMME	TR-KL-Kroko-M16	M16	10,0 kN	25 Stk.	6,8

GRUNDPLATTE

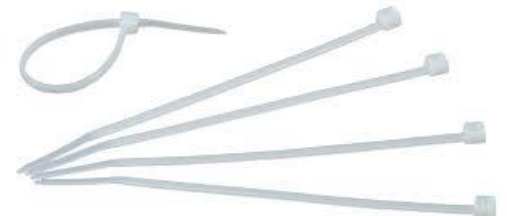
aus Stahl verzinkt
geeignet für unterschiedliche Montagesituationen
zur Befestigung an Betondecken und Betonwänden



Artikel	Type	Grösse		VPE	Preis pro 100 Stk.
GRUNDPLATTE	GP-M8-M10	80 x 30 x 3		100 Stk.	143,6

KABELBINDER

aus widerstandsfähigem Nylon
für unterschiedliche Einsatzzwecke



Artikel	Type	Spannbereich	Grösse	VPE	Preis pro 100 Stk.
KABELBINDER	KA-BI-2,5-100	0 - 30	2,5x100	100 Stk.	6,9
KABELBINDER	KA-BI-2,5-165	0 - 50	2,5x165	100 Stk.	9,7
KABELBINDER	KA-BI-2,5-203	0 - 60	2,5x203	100 Stk.	10,1
KABELBINDER	KA-BI-4,8-203	0 - 50	4,8x203	100 Stk.	12,7
KABELBINDER	KA-BI-4,8-300	0 - 75	4,8x300	100 Stk.	18,3
KABELBINDER	KA-BI-4,8-370	0 - 110	4,8x370	100 Stk.	23,0
KABELBINDER	KA-BI-9,0-450	0 - 127	9,0x450	100 Stk.	54,7
KABELBINDER	KA-BI-9,0-530	0 - 152	9,0x530	100 Stk.	69,8

BIG FOOT

zur Aufstellung von Luftleitungen, Kabeltrassen usw.
geeignet für Montageschienen 41 x 21 und 41 x 41
1 Set = 2 Stück



Artikel	Type	Ausführung	Grösse	VPE	Preis pro Set
BIG FOOT ORIGINAL	BIG-F-ORIG	mit Vibrationsmatte	305 x 305	2 Stk.	99,8
BIG FOOT ORIGINAL	BIG-F-ORIG	mit Vibrationsmatte	450 x 450	2 Stk.	309,8
BIG FOOT HÖHENVERSTELLB	BIG-F-VERST-MV	mit Vibrationsmatte	300 x 300	2 Stk.	181,4

AUFSTANDSFÜSSE FIX

zur Aufstellung von Luftleitungen, Kabeltrassen usw.
geeignet für Montageschienen



Artikel	Type	Länge	VPE	Preis pro Stk.
AUFSTANDSFÜSSE FIX	AUFST-FIX-250	250 mm	1 Stk.	31,9
AUFSTANDSFÜSSE FIX	AUFST-F-FIX-450	450 mm	1 Stk.	46,3
AUFSTANDSFÜSSE FIX	AUFST-F-FIX-600	600 mm	1 Stk.	67,4
AUFSTANDSFÜSSE FIX	AUFST-F-FIX-1000	1000 mm	1 Stk.	109,5

AUFSTANDSFÜSSE VARIO

zur Aufstellung von Luftleitungen Kabeltrassen usw.
geeignet für Montageschienen



Artikel	Type	Grösse	VPE	Preis pro Stk.
AUFSTANDSFÜSSE VARIO	AUFST-VARIO-250	250 mm	1 Stk.	39,5
AUFSTANDSFÜSSE VARIO	AUFST-VARIO-450	450 mm	1 Stk.	58,9
AUFSTANDSFÜSSE VARIO	AUFST-VARIO-600	600 mm	1 Stk.	82,0
AUFSTANDSFÜSSE VARIO	AUFST-VARIO-1000	1000 mm	1 Stk.	130,2

GERÄTEKONSOLEN

aus Stahl verzinkt
zur Aufstellung der Geräte
auf Flachdächer in zerlegter
Auführung geliefert



Artikel	Type	Grösse	VPE	Preis pro Stk.
GERÄTEKONSOLEN	G-KONSOLE-4	1000 x 1200 mm	1 Stk.	910,0
GERÄTEKONSOLEN	G-KONSOLE-6	2000 x 1200 mm	1 Stk.	1195,0
GERÄTEKONSOLEN	G-KONSOLE-8	3000 x 1200 mm	1 Stk.	1650,0

KENNZEICHNUNGSPFEILE

selbstklebende Aufkleber zur Kennzeichnung von Luftleitungen
und vielen mehr



Artikel	Type	Text	Grundfarbe	Schriftfarbe	Preis pro Stk.
AUFKLEBER 215 x 40 mm	KENN-PFEIL	Abluft	gelb	schwarz	1,8
AUFKLEBER 215 x 40 mm	KENN-PFEIL	Abluft	orange	schwarz	1,8
AUFKLEBER 215 x 40 mm	KENN-PFEIL	Abluft	grau	schwarz	1,8
AUFKLEBER 215 x 40 mm	KENN-PFEIL	Außenluft	grün	weiß	1,8
AUFKLEBER 215 x 40 mm	KENN-PFEIL	Frischluft	grün	weiß	1,8
AUFKLEBER 215 x 40 mm	KENN-PFEIL	Fortluft	gelb	schwarz	1,8
AUFKLEBER 215 x 40 mm	KENN-PFEIL	Fortluft	grün	weiß	1,8
AUFKLEBER 215 x 40 mm	KENN-PFEIL	Fortluft	braun	weiß	1,8
AUFKLEBER 215 x 40 mm	KENN-PFEIL	Fortluft	orange	schwarz	1,8
AUFKLEBER 215 x 40 mm	KENN-PFEIL	Zuluft	violett	weiß	1,8
AUFKLEBER 215 x 40 mm	KENN-PFEIL	Zuluft	grau	schwarz	1,8
AUFKLEBER 215 x 40 mm	KENN-PFEIL	Zuluft	grün	weiß	1,8
AUFKLEBER 215 x 40 mm	KENN-PFEIL	Zuluft	rot	weiß	1,8
AUFKLEBER 215 x 40 mm	KENN-PFEIL	Zuluft	blau	weiß	1,8
AUFKLEBER 215 x 40 mm	KENN-PFEIL	Umluft	gelb	schwarz	1,8
AUFKLEBER 215 x 40 mm	KENN-PFEIL	Umluft	orange	schwarz	1,8
AUFKLEBER 215 x 40 mm	KENN-PFEIL	Entrauchung	gelb	schwarz	1,8
AUFKLEBER 215 x 40 mm	KENN-PFEIL	Entrauchung	braun	weiß	1,8
AUFKLEBER 215 x 40 mm	KENN-PFEIL	Heizung Vorlauf	grün	weiß	1,8
AUFKLEBER 215 x 40 mm	KENN-PFEIL	Heizung Vorlauf	rot	weiß	1,8
AUFKLEBER 215 x 40 mm	KENN-PFEIL	Heizung Rücklauf	grün	weiß	1,8
AUFKLEBER 215 x 40 mm	KENN-PFEIL	Heizung Rücklauf	rot	weiß	1,8

INFO:

auf Wunsch Sonderprägungen mit Firmenlogo, Adresse usw. möglich

Option:

- andere Farben
- andere Grössen
- andere Texte

STRETCHFOLIE

zum Verpacken von Luftleitungen usw.

Farbe: transparent

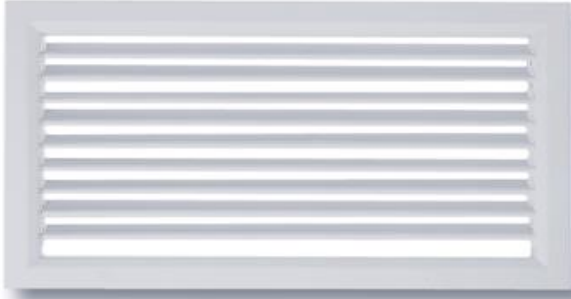


Artikel	Type	Breite	Länge	Preis pro Rolle
STRETCHFOLIE	STRETCH-100	100 mm	150 M	9,8
STRETCHFOLIE	STRETCH-500	500 mm	280 M	27,2

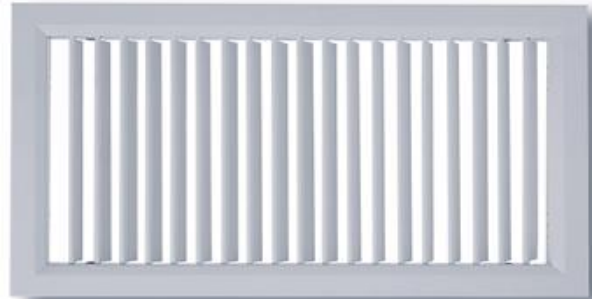
KANALEINBAUGITTER aus verzinktem Stahlblech oder in pulverbeschichteter Ausführung RAL 9010

für Kanal-, Wand- und Deckeneinbau geeignet,
in verschiedene Varianten lieferbar laut nachfolgende Preislisten.

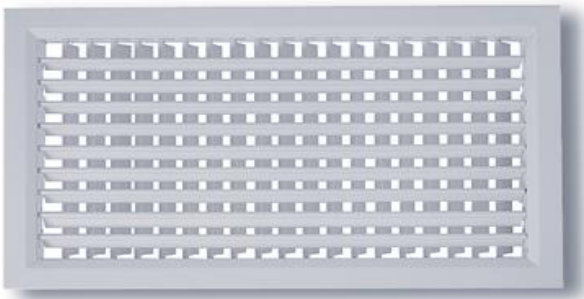
Lüftungsgitter für Kanaleinbau:



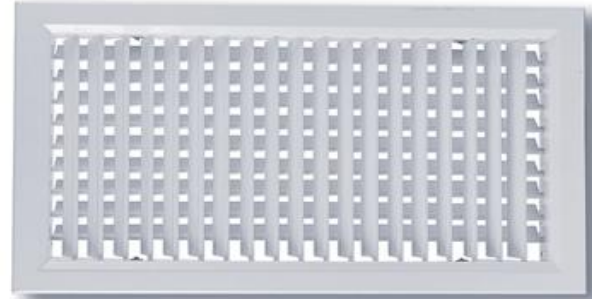
Type: Luftikus JR - 3



Type: Luftikus JR - 4

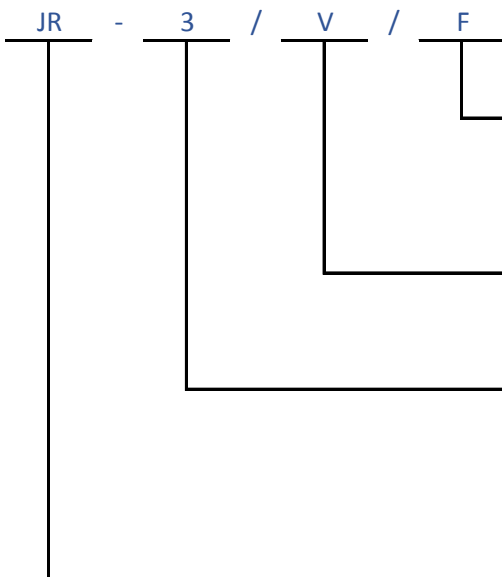


Type: Luftikus JR - 7



Type: Luftikus JR - 8

Bestellschlüssel:



Anbausatz F = gegenläufige Lamellen
Anbausatz T = Schlitzschieber gerade
Anbausatz S = Schlitzschieber schräg

V = sichtbare Schraubbefestigung
2 = verdeckte Schraubbefestigung

3 = waagrechte Lamellen
4 = senkrechte Lamellen
7 = waagrechte und senkrechte Lamellen
8 = senkrechte und waagrechte Lamellen

JR = RAL 9010
JRP = verzinkt

Lüftungsgitter für Kanal-, Wand- und Deckenmontage, mit sichtbarer oder verdeckter Schraubbefestigung, wahlweise verzinkt oder RAL 9010



Breite		Höhe	JR-3/V JRP-3/V	JR-3/V/F JRP-3/V/F	JR-7/V JRP-7/V	JR-7/V/F JRP-7/V/F	JR-3/2 JRP-3/2	JR-3/2/F JRP-3/2/F	JR-7/2 JRP-7/2	JR-7/2/F JRP-7/2/F
225	x	75	19,90	36,50	27,50	49,40	27,30	49,40	40,20	62,10
325	x	75	21,50	45,60	31,10	58,40	31,10	58,40	43,80	71,10
425	x	75	23,20	49,40	32,90	63,90	33,50	62,10	45,60	76,70
525	x	75	25,90	58,40	36,50	72,90	36,50	72,90	51,20	87,60
625	x	75	28,70	67,50	40,20	82,10	38,40	82,10	54,80	96,60
825	x	75	31,10	78,50	49,40	96,60	49,40	96,60	67,50	114,90
1025	x	75	36,60	91,20	60,20	114,90	58,40	113,10	82,10	136,80
1225	x	75	42,00	109,40	72,90	138,60	63,90	131,30	94,80	160,50
225	x	125	21,80	40,20	31,10	51,20	31,10	53,00	43,80	63,90
325	x	125	23,40	45,60	32,90	60,20	33,50	58,40	45,60	72,90
425	x	125	25,10	51,20	36,50	67,50	36,50	65,70	51,20	82,10
525	x	125	27,80	60,20	40,20	76,70	38,40	74,90	54,80	91,20
625	x	125	30,60	69,30	42,00	83,90	42,00	83,90	56,60	98,60
825	x	125	34,90	83,90	54,80	105,80	51,20	102,20	72,90	124,10
1025	x	125	40,30	100,40	67,50	127,70	62,10	122,30	89,40	149,60
1225	x	125	45,60	118,50	78,50	151,40	67,50	140,40	100,40	173,30
325	x	225	27,50	58,40	36,50	67,50	42,00	72,90	51,20	82,10
425	x	225	31,10	67,50	40,20	76,70	45,60	82,10	54,80	91,20
525	x	225	32,70	76,70	45,60	87,60	47,40	91,20	60,20	102,20
625	x	225	36,60	83,90	51,20	100,40	54,80	102,20	69,30	118,50
825	x	225	49,40	109,40	69,30	129,50	67,50	127,70	87,60	147,80
1025	x	225	54,80	127,70	87,60	160,50	76,70	149,60	109,40	182,30
1225	x	225	60,30	145,80	105,80	191,40	83,90	169,50	129,50	215,10
425	x	325	36,60	77,70	49,40	87,60	51,20	91,20	63,90	102,20
525	x	325	42,00	91,20	54,80	102,15	60,20	109,40	72,90	120,30
625	x	325	49,40	105,80	60,20	118,50	67,50	124,10	78,50	136,80
825	x	325	60,30	129,50	78,50	147,80	82,10	151,40	100,40	169,50
1025	x	325	73,40	155,00	96,60	178,70	96,60	178,70	120,30	202,40
1225	x	325	91,20	184,20	114,90	209,70	114,90	207,90	138,60	233,40
525	x	425	67,70	120,30	83,90	138,60	85,80	136,60	102,20	156,80
625	x	425	78,50	138,60	96,60	156,80	96,60	156,80	129,50	175,10
825	x	425	96,80	173,30	102,30	197,00	118,50	195,20	142,20	218,70
1025	x	425	114,90	211,50	138,60	235,20	138,60	235,20	162,30	258,90
1225	x	425	133,20	242,40	156,80	266,10	160,50	269,90	184,20	293,60

Optionen:

Lüftungsgitter JR-4 und JR-8
 Einbaurahmen für Lüftungsgitter
 Lüftungsgitter in Sonderfarben (ausserhalb RAL 9010)
 Aluminium Lüftungsgitter
 Edelstahl Lüftungsgitter

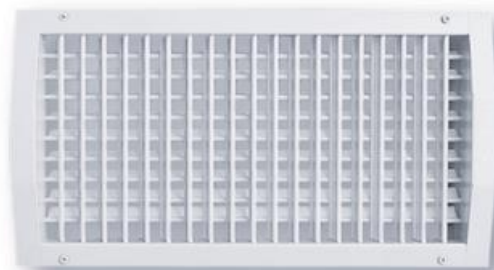
ROHREINBAUGITTER aus verzinktem Stahlblech oder in pulverbeschichteter Ausführung RAL 9010

für Rohreinbau geeignet,
in verschiedene Varianten lieferbar.

Lüftungsgitter Rohreinbau:

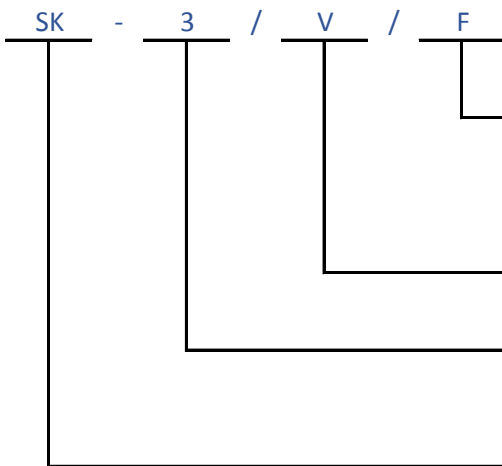


Type: Luftikus SK - 3



Type: Luftikus SK - 2

Bestellschlüssel:



Anbausatz F = gegenläufige Lamellen
Anbausatz T = Schlitzschieber gerade
Anbausatz S = Schlitzschieber schräg

V = sichtbare Schraubbefestigung

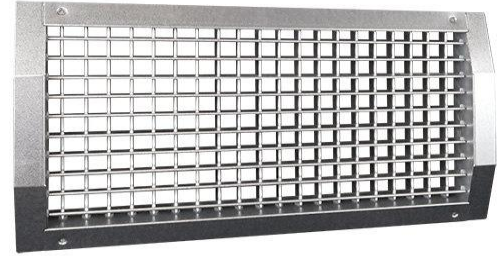
3 = senkrechte Lamellen

2 = senkrechte und waagrechte Lamellen

SK = RAL 9010

SKP = verzinkt

Lüftungsgitter für Rohreinbau
mit sichtbarer Schraubbefestigung
wahlweise verzinkt oder RAL 9010



Breite		Höhe	SK-3/V SKP-3/V	SK-3/V/F SKP-3/V/F	SK-3/V/T SKP-3/V/T	SK-3/V/S SKP-3/V/S	SK-2/V SKP-2/V	SK-2/V/F SKP-2/V/F	SK-2/V/T SKP-2/V/T	SK-2/V/S SKP-2/V/S
225	x	75	40,20	61,40	67,10	80,30	45,20	65,70	73,00	84,60
325	x	75	46,90	73,00	77,30	89,10	51,90	77,30	81,80	94,80
425	x	75	53,50	81,80	87,50	99,30	58,60	87,50	92,00	103,60
525	x	75	60,20	94,90	96,30	106,50	64,80	99,30	102,20	110,90
625	x	75	64,30	103,60	103,60	121,10	71,80	111,00	111,00	128,40
825	x	75	80,20	125,40	125,40	140,10	89,30	135,60	135,60	150,30
1025	x	75	95,00	147,40	153,20	179,40	105,30	157,60	161,90	188,20
1225	x	75	108,40	172,10	172,10	198,40	121,40	183,80	183,80	210,00
225	x	125	42,80	62,80	73,00	87,50	47,90	67,10	77,30	91,90
325	x	125	49,50	74,50	81,80	96,30	57,30	81,80	89,10	103,60
425	x	125	56,30	84,60	92,00	103,60	62,50	92,00	99,30	110,90
525	x	125	61,50	96,30	102,20	118,20	68,90	103,60	109,50	125,40
625	x	125	66,90	106,50	109,50	131,30	78,60	118,20	121,10	142,90
825	x	125	84,30	132,80	132,80	154,60	94,70	142,90	143,00	164,80
1025	x	125	97,60	154,60	160,50	183,80	109,40	168,00	172,10	195,50
1225	x	125	113,70	182,30	179,40	208,60	128,10	195,50	194,00	223,10
425	x	225	66,90	102,20	110,90	128,40	76,00	110,90	121,10	138,90
525	x	225	70,90	110,90	118,20	138,60	82,60	124,00	131,30	150,30
625	x	225	77,60	124,00	128,40	153,20	89,30	135,60	140,10	164,80
825	x	225	93,70	150,30	153,20	179,50	109,40	167,80	169,30	195,50
1025	x	225	108,40	176,60	176,60	208,60	128,10	195,50	195,50	227,60
1225	x	225	124,30	202,70	198,40	230,40	145,40	224,50	220,20	252,50
525	x	325	81,70	128,40	140,10	164,80	94,70	140,10	153,20	176,60
625	x	325	88,30	143,00	150,30	175,00	102,70	157,60	164,80	188,20
825	x	325	97,60	161,90	164,80	193,90	128,10	193,90	195,50	224,70
1025	x	325	115,00	191,10	194,00	224,70	148,10	225,00	227,60	259,80
1225	x	325	135,10	223,10	220,20	260,00	176,20	266,90	264,00	303,40

Optionen:

Lüftungsgitter SK-4 und SK-9

Lüftungsgitter in Sonderfarben (ausserhalb RAL 9010)

Drallauslässe

pulverbeschichtet RAL

wahlweise Anschlussreduktion bzw. Anschlusskasten



Grösse	GCR-N ohne Dicht.	GCR-NP ohne Dicht. mit Lochbl.	GCR-L mit Dicht.	GCR-LP mit Dicht. mit Lochbl.		Anschluss- reduktion	Anschluss- kasten
125	57,20	auf Anfrage	59,50	auf Anfrage		auf Anfrage	auf Anfrage
160	66,60	auf Anfrage	69,60	auf Anfrage		auf Anfrage	auf Anfrage
200	76,30	auf Anfrage	80,20	auf Anfrage		auf Anfrage	auf Anfrage
250	91,90	auf Anfrage	96,40	auf Anfrage		auf Anfrage	auf Anfrage
315	111,20	auf Anfrage	116,70	auf Anfrage		auf Anfrage	auf Anfrage
400	127,10	auf Anfrage	133,50	auf Anfrage		auf Anfrage	auf Anfrage

Drallauslässe

pulverbeschichtet RAL

wahlweise mit runder oder quadratischer Grundplatte und Anschlusskasten



DSD-CA-E



DSD-CA-R



NKSD-E



NKSD-R

Grösse	DSD-CA-E	DSD-CA-R		NKSD-E	NKSD-R		Anschluss- kasten
300/8	auf Anfrage	auf Anfrage		auf Anfrage	auf Anfrage		auf Anfrage
400/16	auf Anfrage	auf Anfrage		auf Anfrage	auf Anfrage		auf Anfrage
500/24	auf Anfrage	auf Anfrage		auf Anfrage	auf Anfrage		auf Anfrage
600/24	auf Anfrage	auf Anfrage		auf Anfrage	auf Anfrage		auf Anfrage
600/48	auf Anfrage	auf Anfrage		auf Anfrage	auf Anfrage		auf Anfrage
625/24	auf Anfrage	auf Anfrage		auf Anfrage	auf Anfrage		auf Anfrage
625/48	auf Anfrage	auf Anfrage		auf Anfrage	auf Anfrage		auf Anfrage

Drallauslässe

pulverbeschichtet RAL

wahlweise mit runder oder quadratischer Grundplatte und Anschlusskasten



NK-SWA



NK-SWB

Grösse		NK-SWA		NK-SWB		Anschluss- kasten	
300		auf Anfrage		auf Anfrage		auf Anfrage	
400		auf Anfrage		auf Anfrage		auf Anfrage	
500		auf Anfrage		auf Anfrage		auf Anfrage	
600		auf Anfrage		auf Anfrage		auf Anfrage	
625		auf Anfrage		auf Anfrage		auf Anfrage	

WETTERSCHUTZGITTER ECKIG

Type: Luftikus-WGV bzw. WGA



Wetterschutzgitter wahlweise aus verzinktem Stahlblech oder Aluminium für die Ansaug- und Ausblasöffnungen, mit dahinterliegendem Maschengitter MW 12,7 x 12,7 mm als Schutz vor Vögel und Kleintieren. Die Anordnung der Lamellen verhindert weitgehend das Eindringen von Regen und Schnee.

WGV verz. Höhe	Breite													
	200	300	400	500	600	700	800	900	1000	1200	1400	1600	1800	2000
200	51	53	54	57	79	89	102	114	115	145	161	169	191	212
300	54	55	57	58	82	95	106	120	124	153	171	180	202	225
400	58	58	60	67	85	98	108	123	126	157	177	185	207	232
500	61	62	65	72	98	108	122	133	135	183	185	201	225	252
600	70	76	82	89	114	126	139	148	159	191	217	228	251	281
700	74	85	93	99	124	130	146	162	167	201	234	244	269	294
800	82	92	99	115	134	144	155	169	174	216	251	255	301	334
900	91	107	123	129	145	152	162	177	184	238	277	315	353	389
1000	99	111	130	142	169	180	191	204	217	271	284	346	388	429
1200	123	138	162	180	217	226	238	255	268	311	347	398	449	492
1400	136	154	185	203	238	254	267	287	299	334	376	429	484	527
1600	178	180	208	229	272	285	308	331	336	399	434	480	539	602
1800	201	203	238	255	308	324	354	370	393	429	475	532	601	660
2000	254	265	288	331	346	370	393	411	440	509	532	599	671	717

WGA Alu Höhe	Breite													
	200	300	400	500	600	700	800	900	1000	1200	1400	1600	1800	2000
200	101	105	108	110	159	180	202	226	230	287	323	338	381	424
300	105	108	113	113	165	189	214	239	245	307	342	360	404	448
400	108	113	115	129	172	196	217	242	251	314	351	369	413	460
500	114	123	131	151	196	217	241	264	270	366	369	403	449	503
600	140	152	163	179	228	251	278	294	318	380	434	457	502	560
700	146	171	184	198	247	259	292	323	331	403	468	488	537	590
800	163	182	199	228	268	286	309	338	346	430	501	511	601	667
900	182	214	242	256	289	305	325	352	369	476	550	632	710	779
1000	196	221	261	282	338	361	382	409	434	541	569	691	777	857
1200	242	277	324	352	432	449	473	508	537	622	695	794	895	983
1400	270	308	366	392	471	504	528	574	601	670	749	855	968	1049
1600	308	355	417	451	540	574	609	656	667	794	865	960	1084	1194
1800	348	402	471	511	603	649	692	742	788	865	951	1066	1200	1297
2000	402	440	517	569	679	725	765	834	880	1008	1073	1194	1333	1431

Option:

Wetterschutzgitter mit feinmaschigen Insektenschutzgitter MW x

Wetterschutzgitter mit zusätzlicher Pulverbeschichtung RAL nach Wahl

Wetterschutzgitter aus Edelstahl W.Nr. 1.4301 bzw. 1.4571

Wetterschutzgitter in Messing oder Kupfer

WETTERSCHUTZGITTER RUND

Wetterschutzgitter aus Aluminium bzw. Edelstahl für die Ansaug- und Ausblasöffnungen, mit dahinterliegendem Maschengitter MW..... x als Schutz vor Vögel und Kleintieren. Die Anordnung der Lamellen verhindert weitgehend das Eindringen von Regen und Schnee.



WG-R



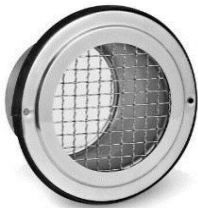
USAV



UELA



USLA / UVLA



USAB



USUF



USUA



USMS

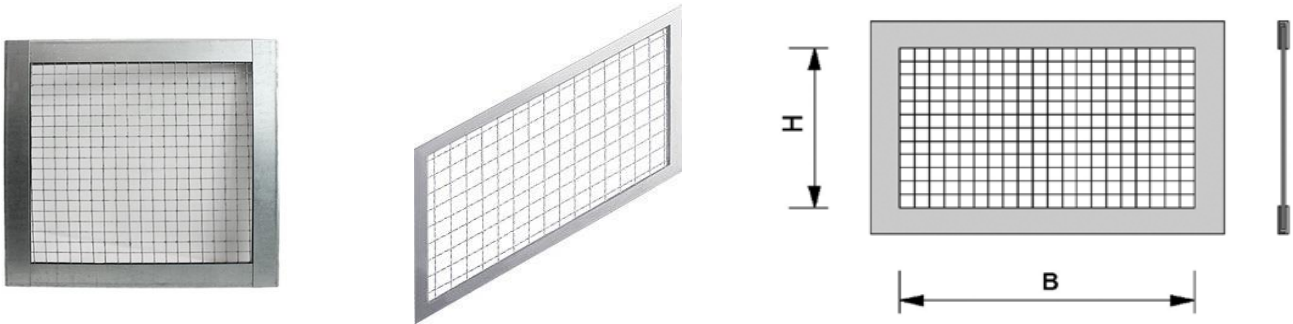
NW	WG-R-ALU	USAV-IG	USAV-VG	UELA-ALU	UELA-NIRO	USLA	UVLA
80	11,00	8,70					
100	13,30	9,30	9,30	17,10	37,70	47,70	47,70
125	16,60	12,70	12,70	21,30	49,90	59,10	59,10
160	21,00	19,10	19,10	32,50	63,70	71,50	71,50
200	25,40	26,30	26,30	39,70	112,40	121,70	121,70
250	39,70	38,80	38,80	63,70			
315	61,70	75,00	75,00	98,10			
355							
400		114,80	114,80				
500		210,90	210,90				

NW	USAB	USUF	USUA	USMS	ULMA		
80							
100	36,10	73,70	55,60	59,60	59,90		
125	49,80	99,20	78,80	68,70	73,70		
160	69,90						
200	124,80						
250							
315							
355							
400							
500							

VOGELSCHUTZGITTER ECKIG VERZINKT

Type: Luftikus-VGV

Vogelschutzgitter aus verzinktem Stahlblech aus Maschengitter MW 12,7 x 12,7 mm mit umlaufenden 25 mm Standardrahmen (bis grösste Seitenlänge 1000 mm)



VGV Höhe	Breite									
	200	300	400	500	600	700	800	900	1000	
200	23	28	30	32	49	55	62	71	72	
300	28	30	32	35	50	56	64	72	75	
400	30	32	34	36	51	57	65	74	77	
500	32	35	36	43	58	65	74	80	82	
600	49	50	51	58	70	77	84	93	96	
700	55	56	58	65	77	79	89	99	100	
800	62	64	65	74	84	89	95	103	105	
900	71	72	73	80	92	99	103	108	110	
1000	72	75	77	82	96	100	105	110	120	

Option:

Insektenschutzgitter

Streckmetallgitter

Ausführung in Edelstahl W.Nr. 1.4301 bzw. 1.4404

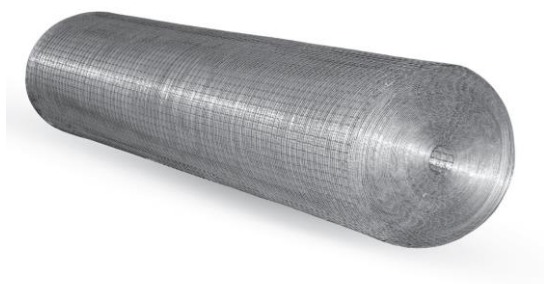
Ausführung pulverbeschichtet RAL nach Wahl

VOGELSCHUTZGITTER VERZINKT

Type: Luftikus-VGV-Rolle

Vogelschutzgitter aus verzinktem Stahlblech aus Maschengitter MW 12,7 x 12,7 mm

1 Rolle = 30 x 1,0 Meter



per Rolle	€	278
-----------	---	-----

Option:

Ausführung in Edelstahl W.Nr. 1.4301 bzw. 1.4404

Bruttopreise in € ohne MWSt.

Änderungen vorbehalten

LÜFTUNGSTÜRME

Type: Luftikus-LT

Zu- und Ablufttürme zur Be- und Entlüftung von Gebäuden.

Lüftungstürme können in runder oder rechteckiger Form hergestellt werden.

Diese Lüftungstürme bestehen aus drei Bestandteile:

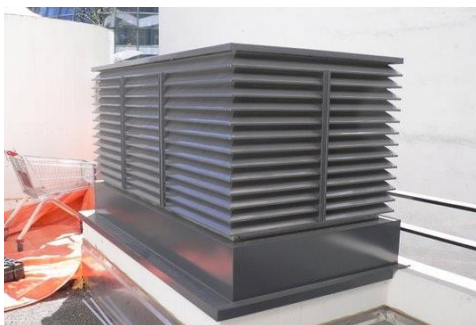
- Gehäusemantel mit Standard- oder Sonderanschlussflansch bzw. mit Adapterplatte für bauseitigen Betonsockel.
- Lamellenteil in Höhe und Neigung nach Kundenwunsch. Die Lamellenanzahl ist vom gewünschtem freien Querschnitt abhängig.
- Abdeckkappe in gerader, spitzer oder abgeschrägter Variante lieferbar.



Material und Abmessungen sind nach Vorgaben unserer Kunden.

Mögliche Materialvariationen wären unter anderem, verzinktes Stahlblech, Aluminium, Edelstahl geschliffen oder poliert und auch Kupfer.

Eine weitere Alternative ist auch die Pulverbeschichtung oder Lackierung der Lüftungstürme.



Farben RAL Standardfarbtöne nach Wahl des Bauherrn.



Preise auf Anfrage

JALOUSIEKLAPPE VERZINKT

Type: Luftikus-JKL-110-OD / JKL-175-OD



Jalousieklappen für den Einsatz in lufttechnische Anlagen - **ohne Dichtheitsanforderungen**

Standardausführung mit Welle (Vierkant 15 x 15 mm - Überstand 90 mm)

JKL-110-OD: Tiefe = 110 mm

JKL-175-OD: Tiefe = 175 mm

Lamellen gegenläufig gekuppelt mit beidseitig innen angeordnete Zahnräder aus Aluminium

Temperaturbeständig: -20° C bis + 80° C

JKL-110-OD Höhe	Breite									
	200	300	400	500	600	700	800	900	1000	1200
200	138	142	145	149	152	176	288	343	349	356
300	159	163	167	172	176	199	315	370	376	386
400	179	185	190	194	199	232	372	397	404	417
500	201	206	212	217	223	259	398	424	432	448
600	221	228	234	241	246	290	412	449	460	477
700	273	281	299	312	339	382	439	478	489	509
800	388	399	429	438	446	460	495	507	516	538
900	464	473	479	489	498	509	522	534	545	568
1000	486	495	499	513	522	534	538	559	574	608
1200	529	538	549	559	570	585	599	615	630	659

JKL-175-OD Höhe	Breite												
	300	400	500	600	700	800	900	1000	1200	1400	1600	1800	2000
345	156	161	167	172	178	199	299	376	390	399	414	426	440
510	183	188	196	203	210	232	351	413	430	446	462	477	495
675	208	215	224	232	243	269	399	450	469	489	499	527	583
840	265	284	299	309	328	359	435	487	511	532	555	579	599
1005	388	399	409	430	466	498	510	523	550	576	599	630	657
1170	468	478	491	499	516	532	547	561	592	621	650	680	699
1335	495	499	520	532	549	565	581	597	632	664	699	731	765
1500	520	534	549	563	581	599	617	635	673	709	747	783	819
1665	547	559	577	594	614	633	653	673	714	752	796	833	873
1830	574	590	606	624	646	668	687	709	754	797	842	887	927
1995	599	619	637	655	678	699	723	747	796	839	891	936	981

Option:

Handfixierung oder Motorkonsole (siehe Klappenzubehör)

Stellantriebe (siehe Klappenzubehör)

Jalousieklappen mit außenliegenden Gestänge (Tiefe 140 statt 110 mm)

Jalousieklappen für erhöhte Temperaturanforderungen

Jalousieklappen Industrieausführung

Ausführung: Aluminium

Ausführung: Nirosta W.Nr. 1.4301

JALOUSIEKLAPPE VERZINKT

Type: Luftikus-JKL-110-D2 / JKL-175-D2



Jalousieklappen für den Einsatz in lufttechnische Anlagen - **Dichtheitsklasse 2 gemäß EN1751**

Standardausführung mit Welle (Vierkant 15 x 15 mm - Überstand 90 mm)

JKL-110-D2: Tiefe = 110 mm

JKL-175-D2: Tiefe = 175 mm

Lamellen gegenläufig gekuppelt mit beidseitig innen angeordnete Zahnräder aus Aluminium

Temperaturbeständig: -20° C bis + 80° C

JKL-110-D2 Höhe	Breite									
	200	300	400	500	600	700	800	900	1000	1200
200	165	170	174	179	182	211	345	411	418	427
300	190	195	200	206	211	238	378	444	451	463
400	214	222	225	232	238	278	446	476	484	499
500	241	247	254	260	267	310	477	508	518	537
600	265	274	280	289	295	348	494	538	552	572
700	327	337	358	374	406	458	526	573	586	610
800	465	478	514	525	535	552	594	608	619	645
900	557	567	574	586	597	610	626	640	654	681
1000	583	594	598	615	626	640	645	670	688	729
1200	634	645	658	670	684	702	718	735	756	790

JKL-175-D2 Höhe	Breite												
	300	400	500	600	700	800	900	1000	1200	1400	1600	1800	2000
345	187	193	199	206	213	238	358	451	468	478	496	511	528
510	219	225	235	243	252	278	421	495	516	535	554	572	594
675	249	258	268	278	291	322	478	540	562	586	598	632	699
840	318	340	358	370	393	430	522	584	613	638	666	694	718
1005	465	478	490	516	559	597	612	627	660	691	718	756	788
1170	561	573	589	598	619	638	656	673	710	745	780	816	838
1335	594	598	624	638	658	678	697	716	758	796	838	877	918
1500	624	640	658	675	697	718	740	762	803	850	896	939	982
1665	656	670	692	712	736	759	783	807	856	899	955	999	1047
1830	688	708	727	748	775	799	824	850	904	956	999	1064	1112
1995	718	743	764	786	813	838	867	896	955	1006	1069	1132	1177

Option:

Handfixierung oder Motorkonsole (siehe Klappenzubehör)

Stellantriebe (siehe Klappenzubehör)

Jalousieklappen mit außenliegenden Gestänge (Tiefe 140 statt 110 mm)

Jalousieklappen für erhöhte Temperaturanforderungen

Jalousieklappen Industrieausführung

Ausführung: Aluminium

Ausführung: Nirosta W.Nr. 1.4301

JALOUSIEKLAPPE VERZINKT

Type: Luftikus-JKL-110-D4 / JKL-175-D4



Jalousieklappen für den Einsatz in lufttechnische Anlagen - **Dichtheitsklasse 4 gemäß EN1751**

Standardausführung mit Welle (Vierkant 15 x 15 mm - Überstand 90 mm)

JKL-110-D4: Tiefe = 110 mm

JKL-175-D4: Tiefe = 175 mm

Lamellen gegenläufig gekuppelt mit beidseitig innen angeordnete Zahnräder aus Aluminium

Temperaturbeständig: -20° C bis + 80° C

JKL-110-D4 Höhe	Breite									
	200	300	400	500	600	700	800	900	1000	1200
200	220	226	232	235	241	248	273	388	444	457
300	267	275	280	286	293	299	339	465	504	520
400	316	322	329	336	345	354	383	496	561	581
500	363	370	379	387	396	407	437	556	619	642
600	410	419	428	439	448	461	493	599	678	699
700	459	468	479	489	499	515	559	681	736	765
800	595	631	699	651	698	747	763	779	796	826
900	734	745	758	770	785	799	819	837	863	887
1000	781	796	808	823	837	855	875	592	911	951
1200	877	893	907	923	940	963	985	999	1030	1075

JKL-175-D4 Höhe	Breite										
	300	400	500	600	700	800	900	1000	1200	1400	1600
345	264	271	280	289	298	307	498	507	527	547	567
510	325	336	345	356	369	379	572	585	610	633	660
675	387	399	412	423	439	453	648	662	693	723	754
840	448	462	477	491	507	525	723	741	778	812	848
1005	689	699	722	740	758	779	799	819	860	899	943
1170	750	768	788	806	828	851	875	896	943	988	1037
1335	814	833	853	875	900	925	950	976	1028	1078	1133
1500	875	898	920	943	970	997	1026	1053	1113	1167	1226
1665	936	961	985	1010	1040	1071	1102	1133	1196	1257	1322
1830	999	1024	1051	1078	1110	1145	1178	1210	1280	1345	1415
1995	1069	1089	1118	1147	1183	1217	1253	1289	1365	1435	1511

Option:

Handfixierung oder Motorkonsole (siehe Klappenzubehör)

Stellantriebe (siehe Klappenzubehör)

Jalousieklappen mit außenliegenden Gestänge (Tiefe 140 statt 110 mm)

Jalousieklappen für erhöhte Temperaturanforderungen

Jalousieklappen Industrieausführung

Ausführung: Aluminium

Ausführung: Nirosta W.Nr. 1.4301

DROSSEL- UND ABSPERRKLAPPEN RUND VERZINKT

Type: Luftikus-SP-DKL / SP-AKL / SP-IRIS



Spiro-Lüftungsklappen für den Einsatz in lufttechnische Anlagen aus beidseitig feuerverzinktem Feinblech. Ausführung gemäß Ö-Norm H6015 Teil 1. Die Standardausführung entspricht Dichtheitsklasse B nach Ö-Norm EN 12237.

NW	DKL mit Handfixierung	DKL mit Motorkonsole	DKL mit Stellantrieb	AKL mit Handfixierung	AKL mit Motorkonsole	AKL mit Stellantrieb
80	11,2	auf Anfrage	auf Anfrage	19,1	auf Anfrage	auf Anfrage
100	11,6	auf Anfrage	auf Anfrage	19,8	auf Anfrage	auf Anfrage
125	12,3	auf Anfrage	auf Anfrage	20,6	auf Anfrage	auf Anfrage
160	13,1	auf Anfrage	auf Anfrage	22,0	auf Anfrage	auf Anfrage
200	14,0	auf Anfrage	auf Anfrage	26,1	auf Anfrage	auf Anfrage
250	17,3	auf Anfrage	auf Anfrage	28,5	auf Anfrage	auf Anfrage
315	21,4	auf Anfrage	auf Anfrage	34,4	auf Anfrage	auf Anfrage
355	36,2	auf Anfrage	auf Anfrage	56,1	auf Anfrage	auf Anfrage
400	38,6	auf Anfrage	auf Anfrage	60,8	auf Anfrage	auf Anfrage
450	47,9	auf Anfrage	auf Anfrage	75,4	auf Anfrage	auf Anfrage
500	60,8	auf Anfrage	auf Anfrage	87,0	auf Anfrage	auf Anfrage

DROSSEL- UND ABSPERRKLAPPEN RUND SAFE VERZINKT

Type: Luftikus-SP-DKLD / SP-AKLD

Spiro-Lüftungsklappen mit Gummilippendichtung für den Einsatz in lufttechnische Anlagen aus beidseitig feuerverzinktem Feinblech. Ausführung gemäß Ö-Norm H6015 Teil 1. Die Standardausführung entspricht Dichtheitsklasse C nach Ö-Norm EN 12237.

	DKL mit Handfixierung und Dichtung	DKL mit Motorkonsole und Dichtung	DKL mit Stellantrieb und Dichtung	AKL mit Handfixierung und Dichtung	AKL mit Motorkonsole und Dichtung	AKL mit Stellantrieb und Dichtung	Irisklappe mit Dichtung
80	14,6	auf Anfrage	auf Anfrage	22,6	auf Anfrage	auf Anfrage	50,7
100	15,1	auf Anfrage	auf Anfrage	23,1	auf Anfrage	auf Anfrage	51,8
125	15,9	auf Anfrage	auf Anfrage	25,2	auf Anfrage	auf Anfrage	59,5
160	16,9	auf Anfrage	auf Anfrage	26,6	auf Anfrage	auf Anfrage	68,3
200	19,9	auf Anfrage	auf Anfrage	28,9	auf Anfrage	auf Anfrage	72,7
250	24,4	auf Anfrage	auf Anfrage	35,2	auf Anfrage	auf Anfrage	117,8
315	28,5	auf Anfrage	auf Anfrage	46,2	auf Anfrage	auf Anfrage	135,5
355	41,8	auf Anfrage	auf Anfrage	62,3	auf Anfrage	auf Anfrage	
400	47,1	auf Anfrage	auf Anfrage	66,3	auf Anfrage	auf Anfrage	277,5
450	61,0	auf Anfrage	auf Anfrage	80,1	auf Anfrage	auf Anfrage	
500	67,1	auf Anfrage	auf Anfrage	92,9	auf Anfrage	auf Anfrage	434,8

Option:

Ausführung: Aluminium, Edelstahl W.Nr. .4301 bzw. 1.4571

Ausführung: pulverbeschichtet oder lackiert RAL nach Wahl

Rohrklappen in Industrieausführung

Bypassklappen

Bruttopreise in € ohne MwSt.

Änderungen vorbehalten.

Kataloggruppe 11

Seite 04

KONSTANT - VOLUMENSTROMREGLER rund

Type: VRK

VRK und VRK-N :

Konstant-Volumenstromregler mit dichter Steckverbindung (Nippelmaß mit Gummilippendichtung). Selbstregelnd ohne Hilfsenergie, werkseitig mit Grundeinstellung oder mit vom Kunden vorgegebener Sollwerteneinstellung der Luftmenge.

VRK-M :

wie vor, jedoch mit aufgebauten Belimo Stellantrieb 24 V oder 230 V werkseitige Grundeinstellung, Zwei-Sollwertregelung über elektrischen Verstellantrieb für eine Betriebsspannung von 24 V oder 230 V bei 50 Hz. Als Zwei-Sollwertregler ohne Zwischenstellung. Ansteuerung der Sollwerte über Schaltkontakte.



NW	VRK	VRK-N	VRK-M mit Belimo		Aufz. Dämmschale 25 mm	Aufz. Dämmschale 50 mm
80	91,7	91,7	336,3		107,9	116,9
100	91,8	91,8	336,4		108,0	117,0
125	95,3	95,3	339,9		109,7	118,7
160	98,9	98,9	343,5		113,3	124,1
200	106,1	106,1	350,7		120,5	133,1
250	116,9	116,9	361,5		142,1	156,5
315	169,1		420,8		169,1	187,0
355	219,4		471,1		194,2	215,8
400	241,0		492,7		221,2	244,6

VARIABLE - VOLUMENSTROMREGLER rund

Type: VRSE

VRSE :

Variabler-Volumenstromregler mit dichter Steckverbindung (Nippelmaß mit Gummilippendichtung). Der VRSE dient zur druckunabhängigen Regelung von variablen Volumenströmen in Zuluft- und Abluftsystemen. Der Volumenstromregler besteht aus einer Regelklappe, die gleichzeitig auch als Absperrklappe dienen kann und zwei im Rohrkörper integrierten Messstäben sowie den elektronischen Regelkomponenten.



NW	VRSE mit Belimo LMV-D3-MP				Aufz. Dämmschale 25 mm	Aufz. Dämmschale 50 mm
80	438,8				107,9	116,9
100	440,6				108,0	117,0
125	446,0				109,7	118,7
160	453,2				113,3	124,1
200	456,8				120,5	133,1
250	468,5				142,1	156,5
315	476,5				169,1	187,0
355	496,3				194,2	215,8
400	586,2				221,2	244,6

Optionen:

Ausführung: Edelstahl W.Nr. 1,4301 bzw. 1.4571

Ausführung: Pur - Lackierung

Ausführung: elektrische Antriebe - Siemens - Sauter - usw.

Ausführung: pneumatische Antriebe

KONSTANT - VOLUMENSTROMREGLER eckig

Type: VRRK

VRRK :

Konstant-Volumenstromregler mit beidseitigen Profilrahmen
Selbsttätig regelnd ohne Hilfsenergie, werkseitig mit Grundeinstellung oder mit vom Kunden vorgegebener SollwertEinstellung der Luftmenge. (kundenseitige Änderung der Luftmenge mittels Handverstellung möglich)



VRRK-M

wie vor, jedoch mit aufgebauten Belimo Stellantrieb 24 V oder 230 V
werkseitige Grundeinstellung, Zwei-Sollwertregelung über elektrischen Verstellantrieb für eine Betriebsspannung von 24 V oder 230 V bei 50 Hz. Als Zwei-Sollwertregler ohne Zwischenstellung, Ansteuerung der Sollwerte über Schaltkontakte.

NW	VRRK		VRRK-M mit Belimo		Aufz. Dämm- schale 30 mm
200 x 100	307,5		561,0		260,8
300 x 100	320,1		573,6		264,2
400 x 100	332,7		586,2		294,8
150 x 150	325,5		579,0		284,1
200 x 150	328,5		582,6		286,5
250 x 150	332,7		586,9		290,2
300 x 150	339,2		592,0		295,0
350 x 150	348,9		602,4		299,5
400 x 150	352,5		658,1		305,0
200 x 200	332,7		586,5		288,9
250 x 200	339,2		592,0		292,9
300 x 200	348,9		598,5		298,5
350 x 200	352,5		605,8		302,0
400 x 200	355,9		662,8		308,5
450 x 200	370,4		679,7		339,9
500 x 200	375,0		683,5		345,2
550 x 200	393,8		699,8		354,2
600 x 200	395,4		703,5		357,0
250 x 250	356,1		609,6		339,1
300 x 250	360,5		612,4		344,2
350 x 250	366,0		617,0		349,0
400 x 250	370,4		679,6		354,2
450 x 250	375,0		685,2		358,0
500 x 250	381,5		692,5		362,1
550 x 250	393,8		704,2		357,1
600 x 250	398,5		709,8		360,5
300 x 300	375,8		685,1		349,8
350 x 300	378,5		690,5		354,0
400 x 300	385,0		696,5		358,1
450 x 300	390,2		699,9		365,2
500 x 300	396,0		704,2		370,0
550 x 300	398,8		709,5		363,5
600 x 300	405,2		716,8		368,0

VARIABLE - VOLUMENSTROMREGLER eckig

Type: VRRM

VRRM :

Variabler Volumstromregler mit beidseitigen Profilflansch mit aufgebauten Belimo Stellantrieb LMV-D3-MP bzw. NMV-D3-MP
 Der VRRM dient zur druckunabhängigen Regelung von variablen Volumenströmen in Zuluft- und Abluftsystemen.
 Der Volumenstromregler besteht aus einer Regelklappe, die gleichzeitig auch als Absperrklappe dienen kann und zwei im Rohrkörper integrierten Messstäben sowie den Regelungskomponenten.



mit Klappenblätter in Standardausführung

		Breite								
Höhe	150	200	300	400	500	600	700	800	900	1000
150	715,6	729,7	742,5	767,8	785,5	798,0	805,2	834,3	845,2	854,9
200		782,5	794,8	806,0	838,5	847,2	855,0	875,7	882,5	894,8
300			799,5	815,3	846,1	853,5	866,3	887,5	893,5	906,3
400				899,5	929,0	933,2	999,2	1086,0	1098,5	1114,8
500					983,6	1017,7	1041,5	1098,6	1115,3	1122,0
600						1032,1	1066,0	1150,0	1165,2	1154,2
800								1197,5	1246,0	1276,8
1000									1399,8	1438,5

mit Klappenblätter in luftdichter Ausführung nach DIN 24154 Klasse 4

		Breite								
Höhe	150	200	300	400	500	600	700	800	900	1000
150	858,7	875,6	891,0	921,4	942,6	957,6	966,3	1084,6	1098,8	1112,5
200		939,0	953,8	967,2	999,2	1016,7	1026,2	1138,5	1147,3	1163,2
300			960,8	978,4	1015,4	1025,6	1039,6	1154,0	1161,6	1178,2
400				1079,4	1114,8	1119,9	1199,1	1382,5	1399,8	1448,2
500					1180,4	1221,3	1249,8	1428,2	1449,9	1458,6
600						1239,0	1066,0	1495,1	1514,5	1499,1
800								1556,8	1619,8	1659,5
1000									1799,0	1870,1

Dämmschale für obige Volumenstromregler 30 mm

		Breite								
Höhe	150	200	300	400	500	600	700	800	900	1000
150	299,0	303,2	305,6	311,7	336,3	342,5	351,6	368,6	375,2	384,1
200		306,5	312,5	318,0	341,7	349,5	358,2	398,5	409,2	429,1
300			339,1	346,2	352,5	360,2	362,8	402,3	427,9	435,6
400				379,4	385,1	370,1	429,5	436,8	449,0	456,9
500					399,9	424,4	439,8	453,1	468,0	481,9
600						438,9	453,1	468,0	481,9	496,3
800								524,1	528,2	539,4
1000									553,8	559,9

KLAPPENZUBEHÖR

für Jalousieklappen

Artikel		Preis per Stk.
Handfixierung lose	für JKL eckig	32,0
Handfixierung montieren	für JKL eckig	20,0
Adapter lose	für runde Klappen	13,6
Motorkonsole lose	für runde Klappen	38,2

STELLANTRIEBE

für Jalousieklappen



Type	Ansteuerung	Drehmoment	Preis per Stk.
LM-24-A	Auf-Zu / 3-Punkt	5 NM	139,9
LM-24-A-S	Auf-Zu / 3-Punkt	5 NM	159,8
LM-24-A-SR	stetig regelbar	5 NM	191,6
LM-230-A	Auf-Zu / 3-Punkt	5 NM	139,9
LM-230-A-S	Auf-Zu / 3-Punkt	5 NM	159,8
LM-230-A-SR	stetig regelbar	5 NM	228,5
NM-24-A	Auf-Zu / 3-Punkt	10 NM	173,0
NM-24-A-S	Auf-Zu / 3-Punkt	10 NM	207,7
NM-24-A-SR	stetig regelbar	10 NM	249,9
NM-230-A	Auf-Zu / 3-Punkt	10 NM	178,9
NM-230-A-S	Auf-Zu / 3-Punkt	10 NM	213,5
NM-230-A-SR	stetig regelbar	10 NM	287,4
SM-24-A	Auf-Zu / 3-Punkt	20 NM	198,5
SM-24-A-S	Auf-Zu / 3-Punkt	20 NM	248,1
SM-24-A-SR	stetig regelbar	20 NM	283,9
SM-230-A	Auf-Zu / 3-Punkt	20 NM	199,9
SM-230-A-S	Auf-Zu / 3-Punkt	20 NM	253,8
SM-230-A-SR	stetig regelbar	20 NM	320,8
GM-24-A	Auf-Zu	40 NM	352,0
GM-24-A-SR	stetig regelbar	40 NM	424,7
GM-230-A	Auf-Zu	40 NM	358,9
Motoraufbau	für E-Antriebe		60,0

FEDERRÜCKLAUFANTRIEBE

für Jalousieklappen



Type	Ansteuerung	Drehmoment	Preis per Stk.
TF-24	Federrücklauf / Auf-Zu	2,5 NM	184,7
TF-24-S	Federrücklauf / Auf-Zu	2,5 NM	218,1
TF-24-SR	Federrücklauf / stetig	2,5 NM	249,3
TF-230	Federrücklauf / Auf-Zu	2,5 NM	199,7
TF-230-S	Federrücklauf / Auf-Zu	2,5 NM	233,1
TF-230-SR	Federrücklauf / stetig	2,5 NM	275,8
LF-24	Federrücklauf / Auf-Zu	4 NM	224,8
LF-24-S	Federrücklauf / Auf-Zu	4 NM	259,7
LF-24-SR	Federrücklauf / stetig	4 NM	299,7
LF-230	Federrücklauf / Auf-Zu	4 NM	244,7
LF-230-S	Federrücklauf / Auf-Zu	4 NM	278,1
NFA	Federrücklauf / Auf-Zu	10 NM	329,5
NFA-S2	Federrücklauf / Auf-Zu	10 NM	379,6
NF-24-A	Federrücklauf / Auf-Zu	10 NM	279,9
NF-24-A-S2	Federrücklauf / Auf-Zu	10 NM	318,5
NF-24-A-SR	Federrücklauf / stetig	10 NM	337,0
NF-24-A-SR-S2	Federrücklauf / stetig	10 NM	374,8
SFA	Federrücklauf / Auf-Zu	20 NM	397,5
SFA-S2	Federrücklauf / Auf-Zu	20 NM	435,1
SF-24-A	Federrücklauf / Auf-Zu	20 NM	346,2
SF-24-A-S2	Federrücklauf / Auf-Zu	20 NM	383,1
SF-24-A-SR	Federrücklauf / stetig	20 NM	399,6
SF-24-A-SR-S2	Federrücklauf / stetig	20 NM	428,2
Motoraufbau	für Federrücklaufantriebe		60,0

FEDERRÜCKLAUFANTRIEBE

für Brandschutzklappen



Type	Ansteuerung	Drehmoment	Preis per Stk.
BFL-24-T	Federrücklauf / Auf-Zu	4 NM	338,9
BFL-230-T	Federrücklauf / Auf-Zu	4 NM	375,5
BFN-24-T	Federrücklauf / Auf-Zu	9 NM	393,8
BFN-230-T	Federrücklauf / Auf-Zu	9 NM	436,0
BF-24-T	Federrücklauf / Auf-Zu	18 NM	518,0
BF-230-T	Federrücklauf / Auf-Zu	18 NM	579,5
Adapter	für Federrücklaufantriebe	ZK-BF	44,0

ROHRSCHALLDÄMPFER VERZINKT

Type: Luftikus-RSD050 / RSD100



Rohrschalldämpfer für den Einsatz in lufttechnische Anlagen aus beidseitig feuerverzinktem Feinblech. Ausführung gemäß Ö-Norm H6015 Teil 1. Die Standardausführung entspricht Dichtheitsklasse B nach Ö-Norm EN 12237.
 Packungsdicke: RSD050 = 50 mm
 Packungsdicke: RSD100 = 100 mm
 max. zulässige Einsatztemperatur 150° C

RSD050	Länge= 500 mm		Länge= 900 mm		Länge= 1200 mm		Länge= 1500 mm	
	dB/250Hz	Preis	dB/250Hz	Preis	dB/250Hz	Preis	dB/250Hz	Preis
80	17	49,2	21	54,7		79,8		98,5
100	15	49,9	18	56,3		83,5		102,3
125	13	56,8	17	63,1		89,9		114,5
160	11	69,9	15	78,5		116,2		139,9
200	10	82,3	13	91,3		136,8		165,0
250	8	99,8	12	112,0		168,0		199,7
315	6	123,1	10	136,7		199,8		239,2
355	5	152,5	9	205,1		299,2		354,2
400	4	178,8	8	243,1		354,0		429,0
450		212,0		279,8		399,5		498,0
500		216,5		325,5		487,0		575,2

RSD100	Länge= 500 mm		Länge= 900 mm		Länge= 1200 mm		Länge= 1500 mm	
	dB/250Hz	Preis	dB/250Hz	Preis	dB/250Hz	Preis	dB/250Hz	Preis
80	28	77,1	32	85,6				
100	27	78,5	31	87,2		129,2		155,8
125	24	86,2	28	95,6		142,0		171,0
160	19	94,3	25	105,1		157,1		188,8
200	18	115,5	23	128,3		191,0		230,6
250	15	134,9	20	151,0		226,5		269,4
315	14	168,0	18	186,5		278,7		332,8
355	12	226,8	15	250,6		374,1		438,0
400	10	249,8	14	277,1		415,5		489,2
450		293,8		325,8		499,2		586,5
500		323,0		358,0		538,5		644,0

Option:

Ausführung: Aluminium

Ausführung: Edelstahl W.Nr. 1.4301 bzw. 1.4571

Industrierausführung

Sonderlängen und Sonderisolerstärken

TELEFONIESCHALLDÄMPFER ALUMINIUM

Type: Luftikus-TSD025 / TSD050



Telefonieschalldämpfer für den Einsatz in lufttechnische Anlagen aus Aluminium. Ausführung gemäß Ö-Norm H6015 Teil 1. Die Standardausführung entspricht Dichtheitsklasse B nach Ö-Norm EN 12237.
 Packungsdicke: TSD025 = 25 mm
 Packungsdicke: TSD050 = 50 mm
 max. zulässige Einsatztemperatur: 50° C

TSD025	Länge= 500 mm		Länge= 1000 mm		Länge= 1200 mm		Länge= 1500 mm	
	dB/250Hz	Preis	dB/250Hz	Preis	dB/250Hz	Preis	dB/250Hz	Preis
80		33,4	8	41,8		auf Anfrage		auf Anfrage
100		35,4	7	44,8		auf Anfrage		auf Anfrage
125		41,8	7	50,1		auf Anfrage		auf Anfrage
160		43,5	5	62,3		auf Anfrage		auf Anfrage
200		61,6	5	80,6		auf Anfrage		auf Anfrage
250		79,9	3	96,2		auf Anfrage		auf Anfrage
315		104,7	3	114,1		auf Anfrage		auf Anfrage
355			3	183,9		auf Anfrage		auf Anfrage
400			3	205,7		auf Anfrage		auf Anfrage
450								
500								

TSD050	Länge= 500 mm		Länge= 1000 mm		Länge= 1200 mm		Länge= 1500 mm	
	dB/250Hz	Preis	dB/250Hz	Preis	dB/250Hz	Preis	dB/250Hz	Preis
80		38,0	16	44,9		auf Anfrage		auf Anfrage
100		41,0	13	48,2		auf Anfrage		auf Anfrage
125		45,0	13	56,2		auf Anfrage		auf Anfrage
160		55,5	11	65,1		auf Anfrage		auf Anfrage
200		71,0	10	79,1		auf Anfrage		auf Anfrage
250		84,9	9	97,1		auf Anfrage		auf Anfrage
315		99,3	5	121,4		auf Anfrage		auf Anfrage
355			5	138,5		auf Anfrage		auf Anfrage
400			5	151,2		auf Anfrage		auf Anfrage
450								
500								

FLEXIBLE SCHALLDÄMMSCHLÄUCHE

aus flexiblen Aluminium-Innen-Schläuchen in verschiedenen Varianten mit 25 mm starker Isolierung



NW	GLX-25		TRD-25		COSB-25		SLEFL-25		SLEFL-P-25	
	Länge	Preis	Länge	Preis	Länge	Preis	Länge	Preis	Länge	Preis
80	1000	23,9	1000	19,7	1000	69,9	1200	48,5	1200	50,9
100	1000	27,9	1000	20,8	1000	78,1	1200	49,8	1200	53,3
125	1000	31,0	1000	22,9	1000	81,3	1200	55,8	1200	59,9
160	1000	40,3	1000	25,6	1000	87,8	1200	68,9	1200	71,6
200	1000	44,4	1000	29,1	1000	106,8	1200	78,2	1200	81,0
250	1000	53,2	1000	35,0	1000	120,2	1200	99,8	1200	104,5
315	1000	65,1	1000	42,8	1000	125,9	1200	124,7	1200	128,5
355	1000	121,5	1000	79,9						
400	1000	132,2	1000	95,2						

WOHNRAUMLÜFTUNGSSCHALLDÄMPFER

aus verz. Stahlblech
in verschiedenen Varianten

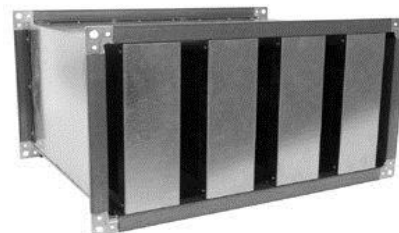


NW	SQLL-CR		SQLL-25		SQLL-50		SQLL-B-30		DAT-AKU	
	Umlenk-SD		Quadrat-SD		Flach-SD		90°-Versatz-SD		Schalldämmelement	
	Länge	Preis	Länge	Preis	Länge	Preis	Länge	Preis	Stärke	Preis
100	900	179,5	900	71,2	1000	81,0	600	89,9	50 od. 75	11,1
125	900	195,9	900	79,3	1000	92,0	900	112,8	50 od. 75	12,9
160	900	206,2	900	91,7	1000	109,3	900	128,2	50 od. 75	18,5
200	900	249,5	900	116,4	1000	153,3	900	164,8	50 od. 75	23,6
250	900	310,5	900	136,7	1000	160,9	900	182,1	50 od. 75	25,9
315	900		900	163,9	1000	197,1	900	220,2	50 od. 75	35,3

KANALSCHALLDÄMPFER VERZINKT

Type: Luftikus-KSD

Kanalschalldämpfer für den Einsatz in lufttechnische Anlagen aus beidseitig feuerverzinktem Feinblech. Ausführung gemäß Ö-Norm H6015 Teil 2. Die Standardausführung entspricht Dichtheitsklasse B nach Ö-Norm EN 12237. Standardkulissen aus Mineralfaserplatten mit Glasseidengewebe
Kulissenstärke: 100, 200 und 300 mm
max. zulässige Einsatztemperatur: 150° C

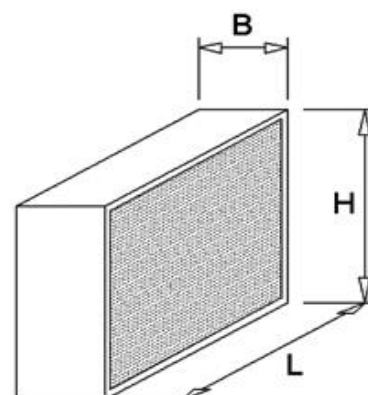


Preise auf Anfrage

SCHALLDÄMMKULISSEN VERZINKT

Type: Luftikus-SDK

Schalldämmkulissen für den Einsatz in lufttechnische Anlagen aus beidseitig feuerverzinktem Feinblech. Ausführung gemäß Ö-Norm H6015. Die Standardausführung entspricht Dichtheitsklasse B nach Ö-Norm EN 12237. Standardkulissen aus Mineralfaserplatten mit Glasseidengewebe
Kulissenstärke: 100, 200 und 300 mm
max. zulässige Einsatztemperatur: 150° C



Preise auf Anfrage

SCHALLEINHAUSUNG VERZINKT

Type: Luftikus-SDH

Schalleinhausungen und Schalldämmhauben für den Einsatz in lufttechnische Anlagen aus beidseitig feuerverzinktem Feinblech. Ausführung gemäß Ö-Norm H6015. Die Standardausführung entspricht Dichtheitsklasse B nach Ö-Norm EN 12237.

Ausführung nach Kundenwunsch
max. zulässige Einsatztemperatur: 150° C

Preise auf Anfrage

Optionen:

Ausführung: Aluminium bzw. Nirosta W.Nr. 1.4301 oder 1.4571

Industrieausführung

Kulissen mit An- und Abströmprofile

Kulissen mit Diagonal- oder Lochblechabdeckung

FILTERMATTEN

Type: Luftikus-Filtermatte



Filtermatten aus synthetischen Polyestermedium, temperaturbeständig bis max. 90° C als Vorfiltration für Klima- und Lüftungsanlagen.

Farbe: weiss

Type	Filterklasse	Breite	VPE	Preis per m ² (bei Rollenabnahme)
Filtermatte-G3	G3	1000 mm	1 Rolle = 25 lfm.	10,1
Filtermatte-G4	G4	1000 mm	1 Rolle = 25 lfm.	11,0
Zuschnittkosten			per Zuschnitt	11,4

SONSTIGE FILTER



Taschenfilter auf Anfrage



Z-LINE-Filter auf Anfrage



Adsorptionsfilter auf Anfrage



Schwebstofffilter auf Anfrage

ISOLIERUNG ALUKASCHIERT

Isover Lamellenmatte



Isoliermatte zur Dämmung von Luftleitungen usw. aus Glaswolle-Lamellen mit einseitig nicht brennbarer armierter Rein-Aluminiumfolie beschichtet. Temperaturbeständig bis +300° C. Erhältlich in Rollen zu Breiten von 500 oder 1000 mm

Type	Rollenlänge	Verpackungseinheit	Preis per m ²
Iso-Alu-020	10 Meter	10,0 m ²	auf Anfrage
Iso-Alu-030	8 Meter	8,0 m ²	auf Anfrage
Iso-Alu-040	6 Meter	6,0 m ²	auf Anfrage
Iso-Alu-050	5 Meter	5,0 m ²	auf Anfrage
Iso-Alu-060	4 Meter	4,0 m ²	auf Anfrage
Iso-Alu-080	3 Meter	3,0 m ²	auf Anfrage
Iso-Alu-100	2,5 Meter	2,5 m ²	auf Anfrage

ISOLIERUNG STEINWOLLE

Isover Drahtnetzmatte

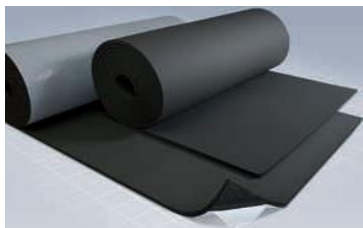


Isoliermatte zur Dämmung von Luftleitungen usw. aus reißfester Wärmeschutzmatte einseitig auf Rabitzgitter mit verzinktem Stahldraht versteppt. Mit erhöhter Temperaturbeständigkeit bis +600° C. Erhältlich in Rollen zu Breiten von 500 mm.

Type	Rollenlänge	Verpackungs- einheit	Preis per m ²
Iso-Stein-030	8 Meter	4,0 m ²	auf Anfrage
Iso-Stein-040	8 Meter	4,0 m ²	auf Anfrage
Iso-Stein-050	5 Meter	2,5 m ²	auf Anfrage
Iso-Stein-060	5 Meter	2,5 m ²	auf Anfrage
Iso-Stein-080	4 Meter	2,0 m ²	auf Anfrage
Iso-Stein-090	4 Meter	2,0 m ²	auf Anfrage
Iso-Stein-100	4 Meter	2,0 m ²	auf Anfrage
Iso-Stein-120	4 Meter	2,0 m ²	auf Anfrage

ISOLIERUNG ARMAFLEX

Type: Luftikus-Iso-Arma



Armaflexmatte endlos zur Dämmung von Luftleitungen usw. aus synthetischem Kautschuk. Hochflexibles, geschlossenes Dämmmaterial mit hohem Wasserdampf-Diffusionswiderstand, niedriger Wärmeleitfähigkeit und antimikrobiellem Schutz durch Microban. Erhältlich in Standardausführung oder in einseitig selbstklebender Ausführung. Rollenbreite = 1000 mm
Temperaturbeständig bis 85° C

Type	Rollenlänge	Verpackungseinheit	Standardausführung Preis per m ²	selbstklebende Ausf. Preis per m ²
Iso-Arma-006	15 Meter	15 m ²	auf Anfrage	auf Anfrage
Iso-Arma-010	10 Meter	10 m ²	auf Anfrage	auf Anfrage
Iso-Arma-013	8 Meter	8 m ²	auf Anfrage	auf Anfrage
Iso-Arma-019	6 Meter	6 m ²	auf Anfrage	auf Anfrage
Iso-Arma-025	4 Meter	4 m ²	auf Anfrage	auf Anfrage
Iso-Arma-032	3 Meter	3 m ²	auf Anfrage	auf Anfrage

Option:

Armaflex in Platten zu 2000 x 500 mm

ARMAFLEX-SCHLÄUCHE

Type: Luftikus-Iso-Arma-Schlauch



auf Anfrage

ARMAFLEX-ZUBEHÖR

Type: Luftikus-Iso-Arma-Zubehör



auf Anfrage

PREMIUM WÄRMEDÄMMPLATTE

Type: Luftikus-Iso-WDPL



Hochdämmende, wasserabweisende (hydrophobierte) Wärmedämmplatte zur vielseitigen Anwendung in nicht belasteten Bereichen. Durch die Wärmeleitfähigkeit von $\lambda_D = 0,032 \text{ W/m-K}$ können die Konstruktionen schlanker ausfallen und bringen daher mehr Wohnnutzfläche. Erhältlich in Platten von 1200 x 600 mm.

Type	U-Wert	Verpackungs- einheit	Preis per m ²
Iso-WDPL-050	0,55	7,20 m ²	auf Anfrage
Iso-WDPL-060	0,37	5,76 m ²	auf Anfrage
Iso-WDPL-080	0,36	4,32 m ²	auf Anfrage
Iso-WDPL-100	0,30	3,60 m ²	auf Anfrage
Iso-WDPL-120	0,25	2,88 m ²	auf Anfrage
Iso-WDPL-140	0,22	2,16 m ²	auf Anfrage
Iso-WDPL-160	0,19	2,16 m ²	auf Anfrage
Iso-WDPL-180	0,17	2,16 m ²	auf Anfrage
Iso-WDPL-200	0,15	1,44 m ²	auf Anfrage

MULTI-KOMBI-PASSIVHAUS KLEMMFILZ

Type: Luftikus-Iso-MK-KF



Mineralwolle geeignet zur Wärmedämmung in Riegelkonstruktionen wie z. B. Dachgeschoßausbau. Produkt mit sehr guten Dämmeigenschaften und ausgezeichneten Kostennutzenverhältnis. Der wirtschaftliche Klemmfalz für dauerhaft fugendichte Dämmung. Erhältlich in Breiten von 1300 mm.

Type	Rollenlänge	Verpackungs- einheit	Preis per m ²
Iso-MK-KF-100	7 Meter	9,10 m ²	auf Anfrage
Iso-MK-KF-120	6 Meter	7,80 m ²	auf Anfrage
Iso-MK-KF-140	5 Meter	6,50 m ²	auf Anfrage
Iso-MK-KF-160	5 Meter	6,50 m ²	auf Anfrage
Iso-MK-KF-180	4,5 Meter	5,85 m ²	auf Anfrage
Iso-MK-KF-200	4 Meter	5,20 m ²	auf Anfrage
Iso-MK-KF-220	3,5 Meter	4,55 m ²	auf Anfrage
Iso-MK-KF-240	3,5 Meter	4,55 m ²	auf Anfrage
Iso-MK-KF-260	3,5 Meter	4,55 m ²	auf Anfrage
Iso-MK-KF-280	3 Meter	3,90 m ²	auf Anfrage

Isover Uniroll-Classic



Mineralwolle geeignet zur Wärmedämmung im Dachausbau und im Holzriegelbau. Der klassische Klemmfalz für dauerhafte fugendichte Dämmung. Klemmt selbsttätig in Holzrahmenkonstruktionen und ist daher bestens geeignet für Arbeiten über Kopf. Erhältlich in Breiten von 1200 mm.

Type	Rollenlänge	Verpackungs- einheit	Preis per m ²
Iso-Uni-080	6,9 M	8,28 m ²	auf Anfrage
Iso-Uni-100	5,5 M	6,60 m ²	auf Anfrage
Iso-Uni-120	4,6 M	5,52 m ²	auf Anfrage
Iso-Uni-140	4,0 M	4,80 m ²	auf Anfrage
Iso-Uni-160	3,5 M	4,20 m ²	auf Anfrage
Iso-Uni-180	3,1 M	3,72 m ²	auf Anfrage
Iso-Uni-200	2,8 M	3,36 m ²	auf Anfrage
Iso-Uni-220	2,6 M	3,12 m ²	auf Anfrage
Iso-Uni-240	4,2 M	5,04 m ²	auf Anfrage
Iso-Uni-260	4,0 M	4,80 m ²	auf Anfrage
Iso-Uni-280	3,7 M	4,44 m ²	auf Anfrage

Isover Universal Stopfwolle



Ideal für schwer zugängliche Hohlräume sowie komplizierten Oberflächen, an die sich Fertigprodukte nicht anpassen lassen.

Type	Verpackungs- einheit	Preis per Sack
Steinwolle	1 Sack = 2,5 kg	auf Anfrage

Sonstige Isoliermaterialien für Bau und Sanierungen



Isover Premium Wärmedämmfilz auf Anfrage



Isover Multi-Kombi Passivhaus Klemmfilz auf Anfrage



Isover Trittschalldämmplatten auf Anfrage



Isover Fassadendämmplatten auf Anfrage



Isover Akustik-TP1 auf Anfrage

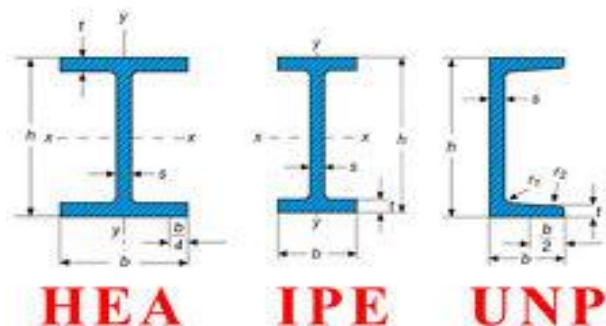


Styrodur auf Anfrage

TRÄGER

Mittelbreite I-Träger "IPE"
Breitflanschträger "HEA"
U-Träger "UNP"

aus Material S235JR
nach EURO-Norm EN10034 bzw. DIN-Norm 1026



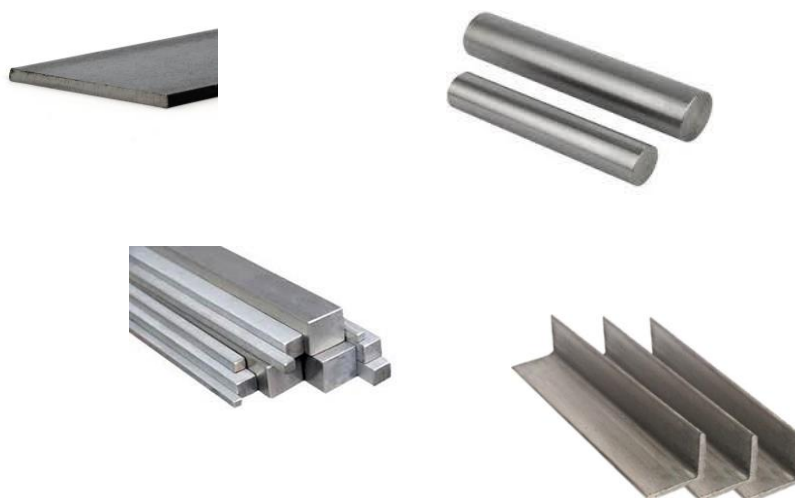
Preise auf Anfrage

PROFILSTÄHLE

Flachstahl
Quadratstahl
Rundstahl
Winkelstahl

aus Material S235JR
nach EN bzw. DIN - Norm

Preise auf Anfrage

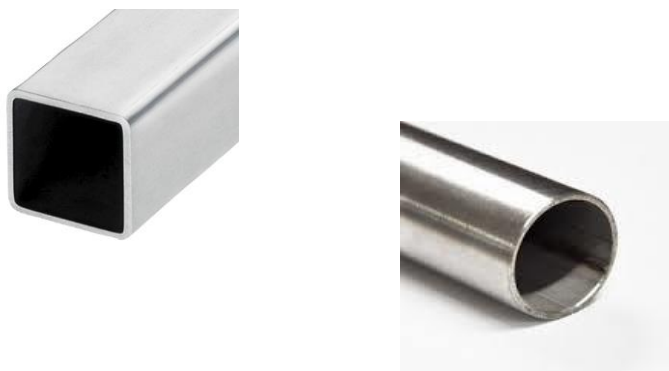


ROHRMATERIAL

Formrohre
Rundrohre

aus Material S235JR
nach EN bzw. DIN - Norm

Preise auf Anfrage

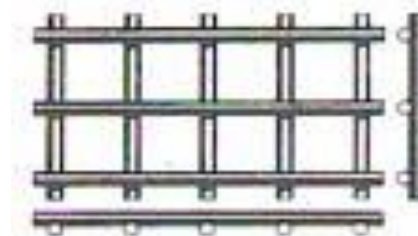


Option:

Ausführung in Aluminium oder Nirosta W.Nr. 1.4301 oder 1.4571
Sämtliche andere Träger und Profile

GITTERMATTEN

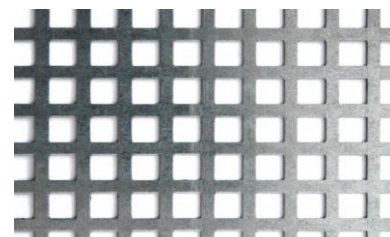
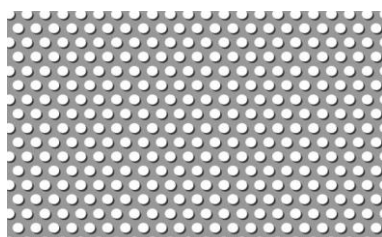
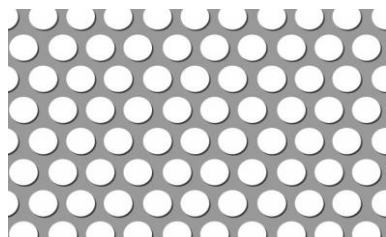
punktgeschweisste Gitter in Matten aus gezogenem Stahldraht
Matten rundum glatt besäumt
Material: Stahl blank oder verzinkt



Preise auf Anfrage

LOCHBLECHE

in den Ausführungen Stahlblech, verzinktes Stahlblech, Aluminium und Nirosta 1.4301 bzw. 1.4571
lieferbar.
Materialstärke auf Kundenwunsch



Rundlochung, Quadratlochung oder Sonderlochung auf Kundenwunsch.

Preise auf Anfrage

BLECHZUSCHNITTE

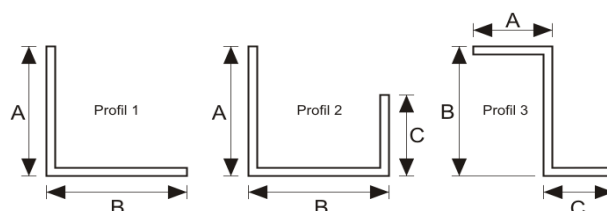
in den Ausführungen Stahlblech, verzinktes Stahlblech,
Aluminium und Nirosta 1.4301 bzw. 1.4571 lieferbar.
Materialstärke auf Kundenwunsch
bis zu einer Größe von 3000 x 1500 mm



Preise auf Anfrage

BLECHPROFILE

in den Ausführungen Stahlblech, verzinktes Stahlblech,
Aluminium und Nirosta 1.4301 bzw. 1.4571 lieferbar.
Materialstärke auf Kundenwunsch



Preise auf Anfrage

Verkaufs-, Liefer- und Zahlungsbedingungen der Luftikus Lüftungsgrosshandel GmbH

1) Geltungsbereich

Die nachstehend aufgeführten Bedingungen gelten ab 01. November 2015 für alle Lieferungen und Leistungen. Mündliche Nebenabreden und nachträgliche Vertragsänderungen haben nur Gültigkeit, wenn sie von unserer Geschäftsleitung oder deren Bevollmächtigten schriftlich bestätigt worden sind. Das Gleiche gilt für Zusagen von Lieferterminen. Unsere Verkaufsbedingungen sind auch dann verbindlich, wenn entgegenstehende Einkaufsbedingungen widersprechen.

Unsere Angebote sind zur Gänze, auch für Abbildungen, Zeichnungen, Gewichts- und Maßangaben, freibleibend. Bestellungen des Käufers werden erst durch die bestätigte Annahme unserer Auftragsbestätigung, bei Barzahlung oder durch Lieferung bzw. Leistung angenommen. Wir sind berechtigt, Bestellungen auch nur zum Teil anzunehmen oder ohne Angabe von Gründen abzulehnen.

2) Preise

Unsere Preise verstehen sich ohne Umsatzsteuer, ohne Transportkosten und ohne jegliche Nebenleistungen, ab Lager. Sämtliche zusätzliche Aufwendungen, wie z.B. eine über das branchenübliche Ausmaß hinausgehende Verpackung, Lagergebühr für auftragsbezogen bereitgestelltes, jedoch nicht abgeholtes Material, Verladung, Verzollung, Abgaben und Steuern, trägt der Käufer. Die in unseren Preislisten und Angeboten angeführten Preise sind freibleibend. Es werden die Preise nach der am Tag der Lieferung geltenden Preisliste, abzüglich der vereinbarten Basis und gegebenenfalls Mengen- oder Sonderrabatte, oder aber die Nettopreise aus unseren schriftlichen Angeboten verrechnet. Wir behalten uns vor, bei einem Bestellwert von weniger als € 50,00, exkl. Ust., eine Bearbeitungsgebühr in der Höhe von € 20,00, exkl. Ust., zu verrechnen.

3) Lieferung, Lieferzeit und Versand

Die Angabe von Lieferterminen erfolgt unverbindlich. Die Nichteinhaltung eines Liefertermins berechtigt den Käufer allerdings jedenfalls erst dann zur Geltendmachung der ihm gesetzlich zustehenden Rechte, wenn wir trotz schriftlicher Setzung einer mindestens zweiwöchigen Nachfrist die Lieferung bzw. Leistung nicht durchführen. Die Lieferfrist kann durch vom Parteiwillen unabhängige Umstände, wie z.B. nicht rechtzeitige Belieferung durch unsere Lieferanten, Fälle höherer Gewalt, Transportschäden, etc., um die Dauer der Hinderung verlängert werden.

Der Käufer ist verpflichtet, sofort nach Verständigung von der Bereitstellung für eine Abholung der bestellten Waren zu sorgen bzw. uns mit dem Versand zu beauftragen. Der Versand wird wie vereinbart verrechnet. Ohne ausdrückliche Anweisung versenden wir die Waren ohne Transportversicherung. Bei Abnahmeverzug im Ausmaß von mehr als fünf Arbeitstagen wird der Käufer - vorbehaltlich uns sonst zustehender Rechte - lagerzinspflichtig. Soweit Teillieferungen möglich sind, sind sie auch rechtlich zulässig. Jede Teillieferung gilt als eigenes Geschäft und kann von uns gesondert in Rechnung gestellt werden.

4) Erfüllung und Gefahrenübergang

Die Gefahr geht mit Übergabe der Ware an den Abholenden, Spediteur oder Frachtführer, spätestens jedoch mit dem Verlassen von unserem Lager auf den Käufer über. Dies gilt auch für den Fall der Lieferung durch uns frei Bestimmungsort mit eigenem oder fremdem Fahrzeug. Lieferungen auf Abruf gelten spätestens ein Jahr nach Bestellung als abgerufen. Die Lieferung erfolgt mangels besonderer Weisung des Käufers nach bestem Ermessen und ohne jede Gewähr für die Wahl der schnellsten und billigsten Versendung.

Verpackungsmaterial wird in Rechnung gestellt und nicht zurückgenommen.

5) Mängelrüge und Gewährleistung

Der Käufer hat die gelieferte Ware bzw. die erbrachte Leistung nach Erhalt unverzüglich auf Vollständigkeit, Richtigkeit und sonstige Mängelfreiheit zu überprüfen und eventuelle Mängel unverzüglich, spätestens jedoch acht Werktage nach Erhalt der Ware bzw. Leistung schriftlich zu rügen, anderenfalls die Lieferung als geprüft und anerkannt gilt. Wenn Waren unmittelbar an Dritte versandt wurden, beginnen die Fristen für die Untersuchung und Rügeverpflichtung mit Einlangen der Ware beim Dritten. Bei begründeten Mängelrügen steht uns das Recht zu, nach unserem Ermessen die Ware zurückzunehmen, eine Ersatzlieferung vorzunehmen, vom Vertrag zurückzutreten oder Minderungsansprüche anzuerkennen, sofern der Käufer seinerseits seinen Pflichten nachgekommen ist. Für die von uns gelieferten Waren übernehmen wir nur die gesetzliche Gewährleistung. Jeglicher darüber hinausgehender Schadenersatz, insbesondere mittelbare Schäden und Mängelfolgeschäden, sind ausgeschlossen. Bei der Beschreibung unserer Erzeugnisse und ihrer Verwendungsmöglichkeiten in Prospekten, Katalogen, Programmen, Preislisten, Montage- und Betriebsanleitungen und ähnlichen Informationen, sowie im Internet, handelt es sich nicht um die Zusicherung bestimmter Eigenschaften oder Anwendungsmöglichkeiten, sondern um unverbindliche Hinweise, die dem Käufer die Beurteilung unserer Produkte und ihrer Einsatzmöglichkeiten erleichtern sollen.

6) Warenrücknahme

Es wird ausschließlich Ware zurückgenommen, die auch bei Luftikus gekauft wurde. Um das sicher zu stellen, hat der Kunde diesen Vorgang zumindest 2 Arbeitstage vor dem beabsichtigten Rückgabetermin unter Angabe der Rechnungsnummer schriftlich oder auf elektronischem Weg anzumelden. Ware, die vom Käufer in mündlicher, schriftlicher oder elektronisch übermittelter Form bestellt wurde wird, wenn überhaupt, nur innerhalb einer Frist von 14 Tagen ab dem Lieferdatum (Übergabedatum an den Frachtführer) zurückgenommen. Voraussetzung für eine Rücknahme ist, dass die Ware für Luftikus kostenfrei und im Auslieferungszustand, d.h. originalverpackt, lagerrein und unbeschädigt, angeliefert wird. Nach erfolgter Kontrolle wird die Ware unter Abzug von 20 % Manipulationsgebühr vom Listenpreis gutgeschrieben. Die sofortige Auszahlung von Gutschriftsbeträgen ist nur in Fällen möglich, in denen auch der vorhergehende Kauf als Barzahlungsgeschäft abgewickelt wurde.

Verkaufs-, Liefer- und Zahlungsbedingungen der Luftikus Lüftungsgrosshandel GmbH

7) Eigentumsvorbehalt

Die von uns gelieferten Waren bleiben bis zur vollständigen Bezahlung unser Eigentum. Der Eigentumsvorbehalt erstreckt sich auch durch Verarbeitung oder Vermischung der Ware entstehende Erzeugnisse. Verkauft der Käufer die Vorbehaltsware weiter, gleich in welchem Zustand, so tritt er uns gegenüber schon jetzt bis zur völligen Erfüllung seiner Verbindlichkeiten alle aus dem Weiterverkauf entstehenden Forderungen gegen seine Abnehmer mit sämtlichen Nebenrechten (Eigentumsvorbehalt) ab. Zugriffe Dritter auf die uns gehörenden Waren und Forderungen sind uns vom Käufer sofort mitzuteilen.

Bei Unterlassung dieser Mitteilung haftet er für alle daraus entstandenen Schäden.

8) Schadenersatz

Schadenersatzansprüche des Käufers aus welchem Rechtsgrund immer, insbesondere wegen Verzugs, Unmöglichkeit der Lieferung oder Leistung, positiver Forderungsverletzung, Verschulden bei Vertragsabschluß, Mangelfolgeschadens, Mängeln oder wegen unerlaubter Handlungen sind ausgeschlossen, soweit sie nicht auf Vorsatz oder grober Fahrlässigkeit unsererseits beruhen.

9) Zahlungsbedingungen

Unsere Rechnungen sind unabhängig vom Eingang der Ware oder vom Zeitpunkt der Verarbeitung innerhalb von 30 Tagen ab Rechnungsdatum ohne jeden Abzug fällig. Bei Zahlung innerhalb von 10 Tagen ab Rechnungsdatum räumen wir 2 % Skonto ein. Bei verspäteter Zahlung berechnen wir, sofern uns nicht höhere Kosten entstehen, beginnend mit dem 31. Tag ab Rechnungsdatum, bankmäßige Verzugszinsen, mindestens jedoch 8 %. Wechsel oder Schecks werden nicht angenommen. Der Käufer kann nur mit unbestrittenen oder rechtskräftig festgestellten Forderungen aufrechnen oder ein Zurückbehaltungsrecht geltend machen. Vor vollständiger Zahlung der fälligen Rechnungsbeträge, einschließlich Verzugszinsen und etwaiger Kosten, sind wir zu einer weiteren Lieferung aus irgendeinem Vertrag nicht verpflichtet.

10) Anwendbares Recht, Erfüllungsort und Gerichtsstand

Erfüllungsort für die Lieferung bzw. die Leistung ist Linz. Es wird auch das sachlich zuständige Gericht in Linz als ausschließlicher Gerichtsstand vereinbart, wobei wir auch berechtigt sind, den Käufer an seinem allgemeinen Gerichtsstand zu klagen. Für alle Lieferungen und Leistungen im In- und Ausland mit inländischen und ausländischen Kunden gilt ausschließlich österreichisches Recht.

Freistadt, am 20. Oktober 2015

Luftikus

Lüftungsgrosshandel GmbH

Neuhofenstraße 1

4240 Freistadt

Tel: +43 720 899999

Fax: +43 720 89999910

E-Mail: office@luftikus-gmbh.at

Web: www.luftikus-gmbh.at

